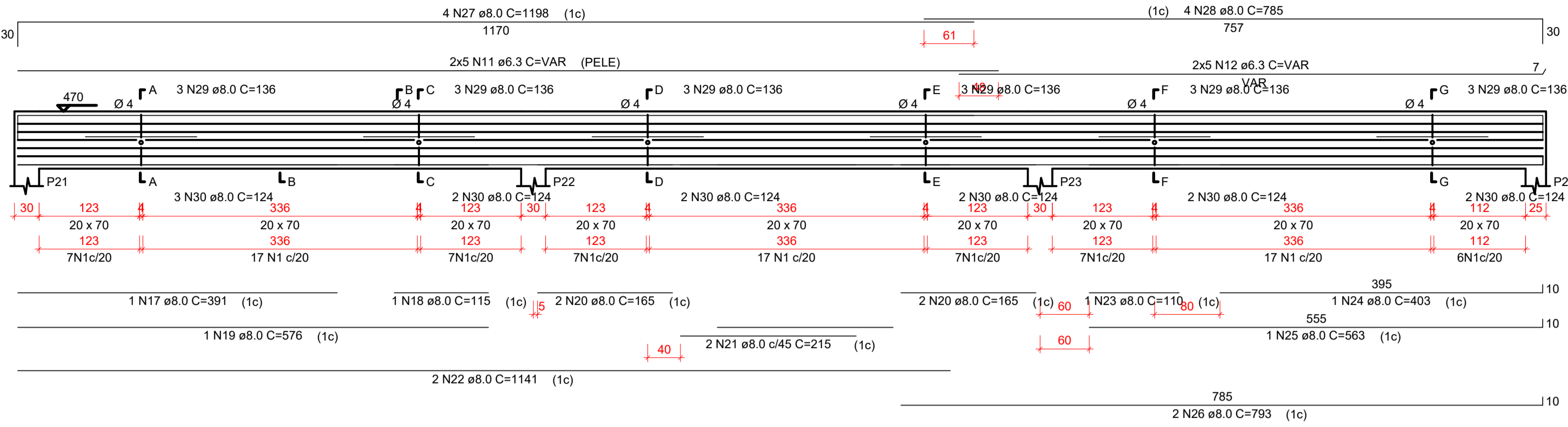
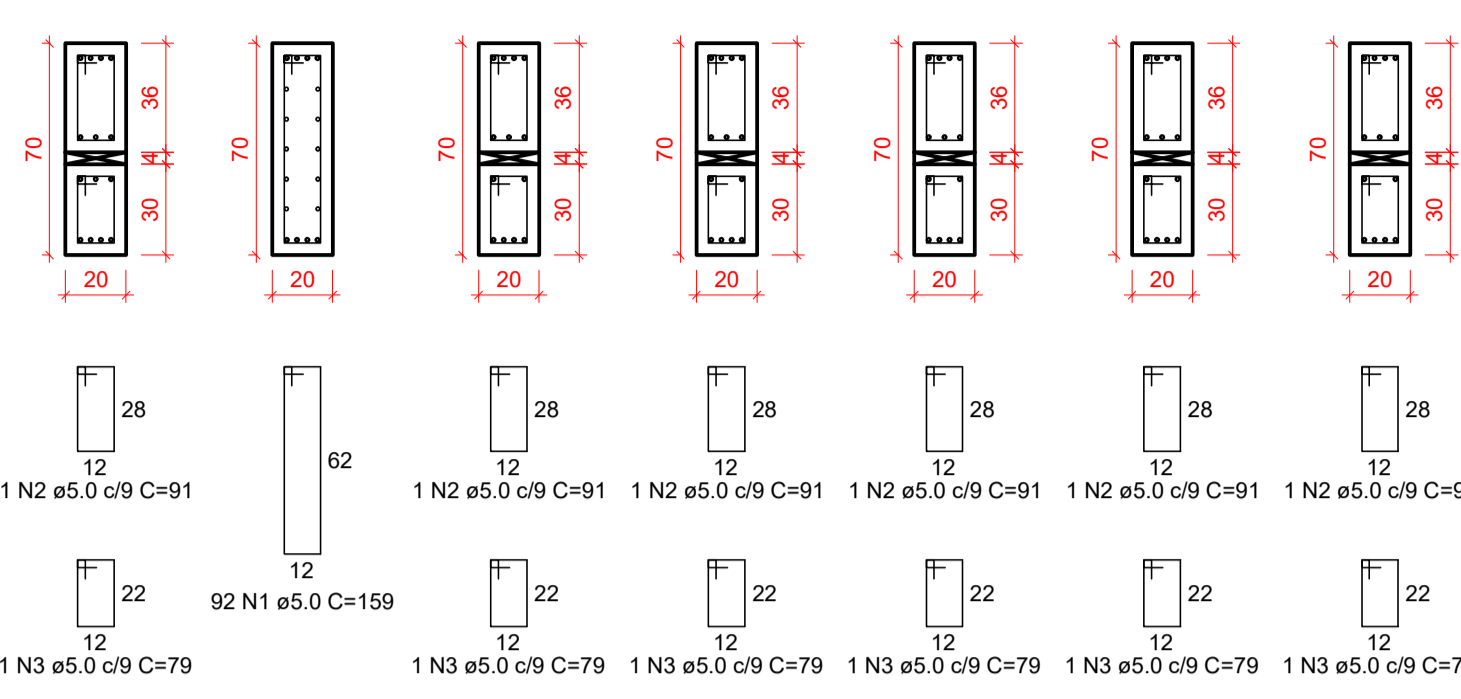


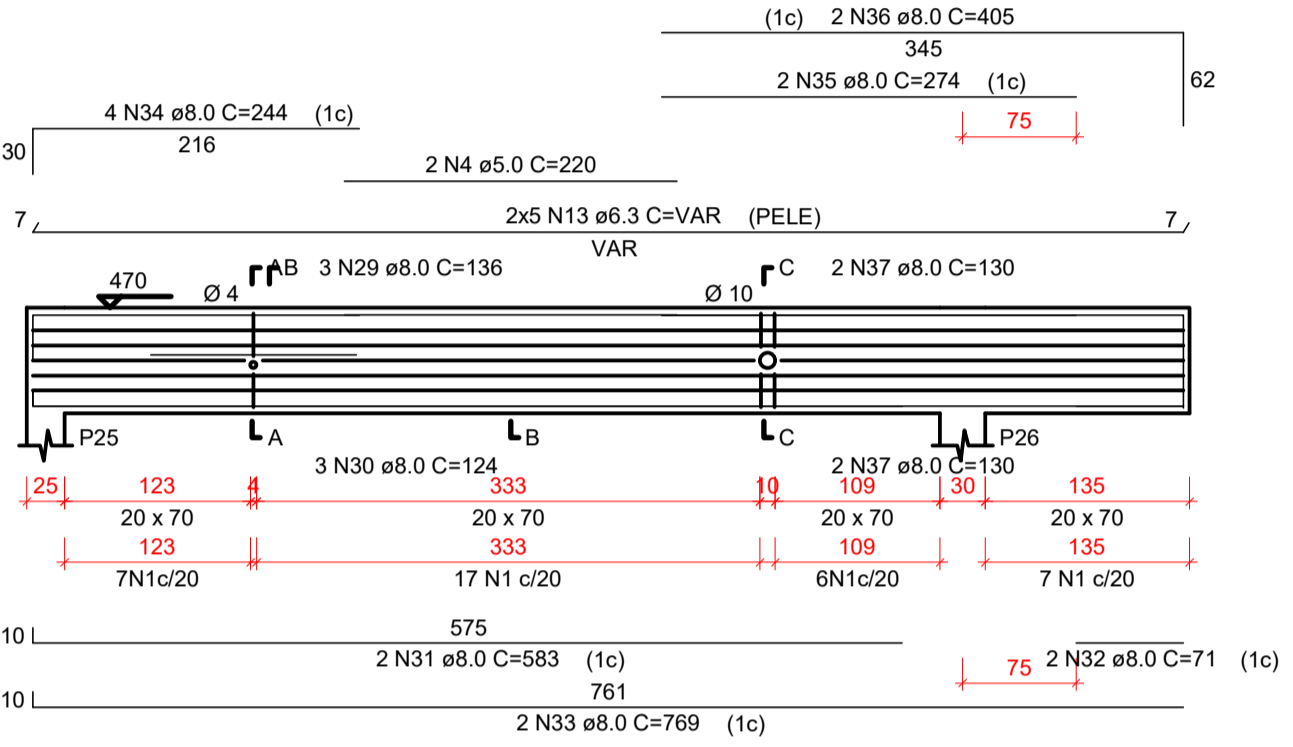
**VC8**  
ESC 1:50



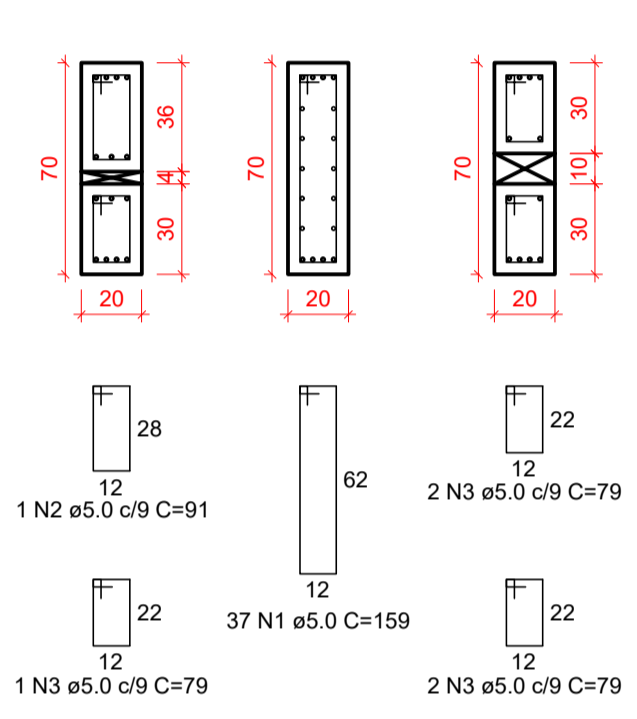
SEÇÃO A-A ESC 1:25 SEÇÃO B-B ESC 1:25 SEÇÃO C-C ESC 1:25 SEÇÃO D-D ESC 1:25 SEÇÃO E-E ESC 1:25 SEÇÃO F-F ESC 1:25 SEÇÃO G-G ESC 1:25



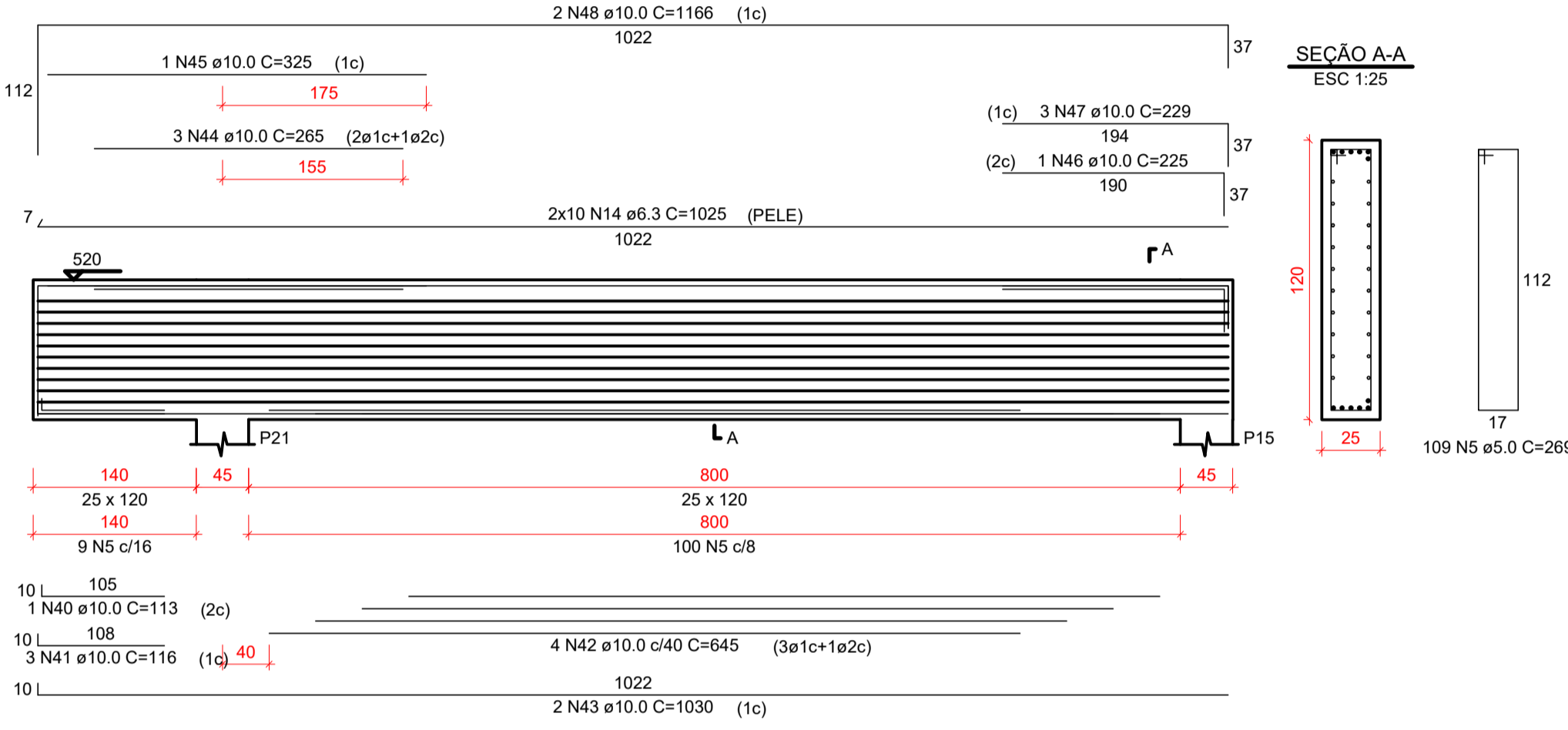
**VC9**  
ESC 1:50



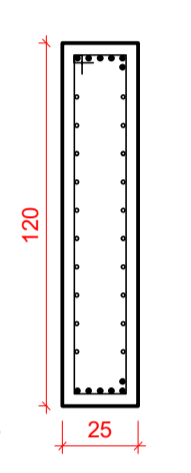
SEÇÃO A-A ESC 1:25 SEÇÃO B-B ESC 1:25 SEÇÃO C-C ESC 1:25



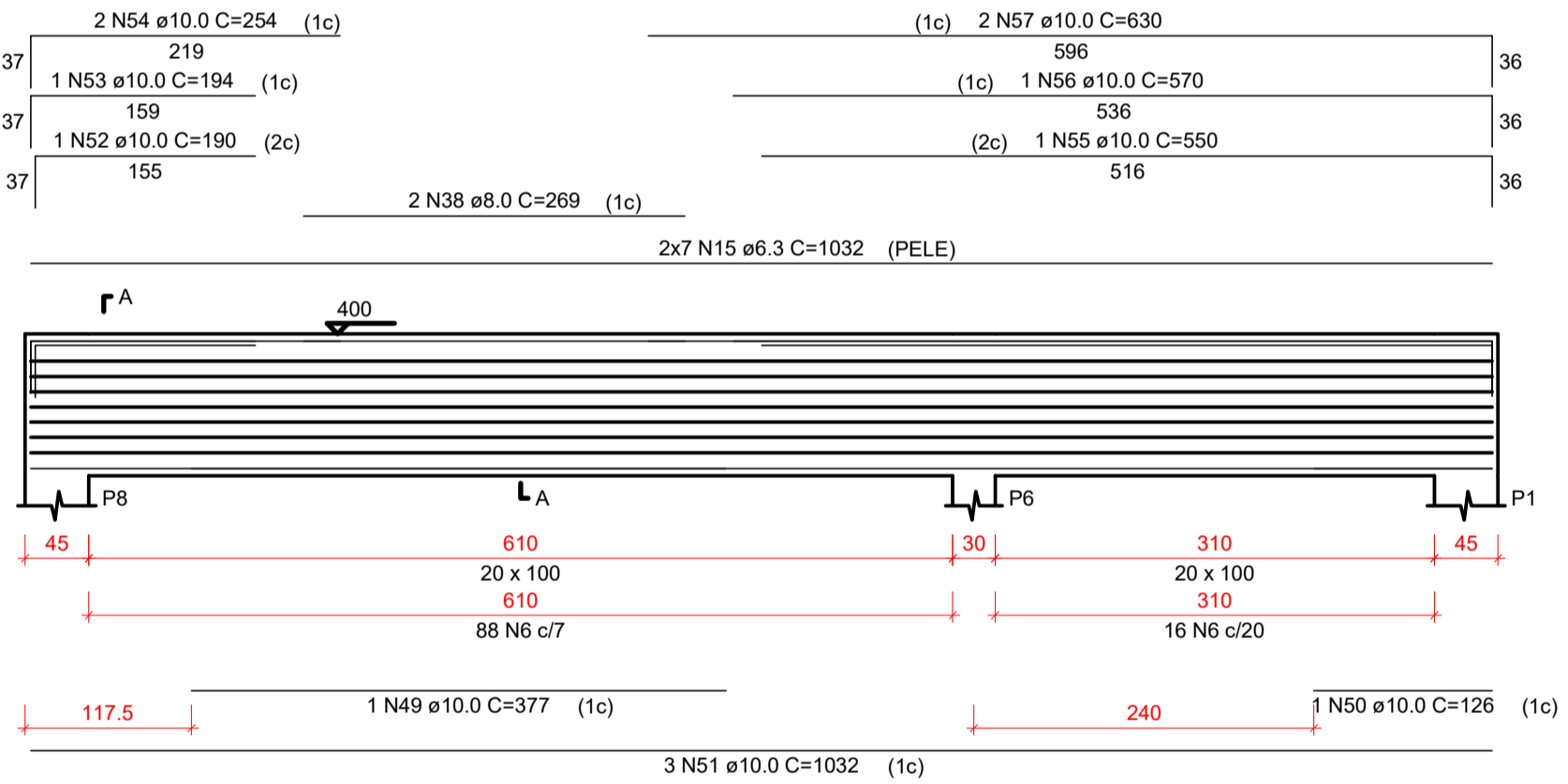
**VC10**  
ESC 1:50



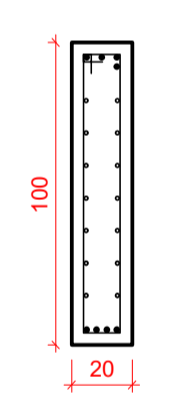
SEÇÃO A-A ESC 1:25



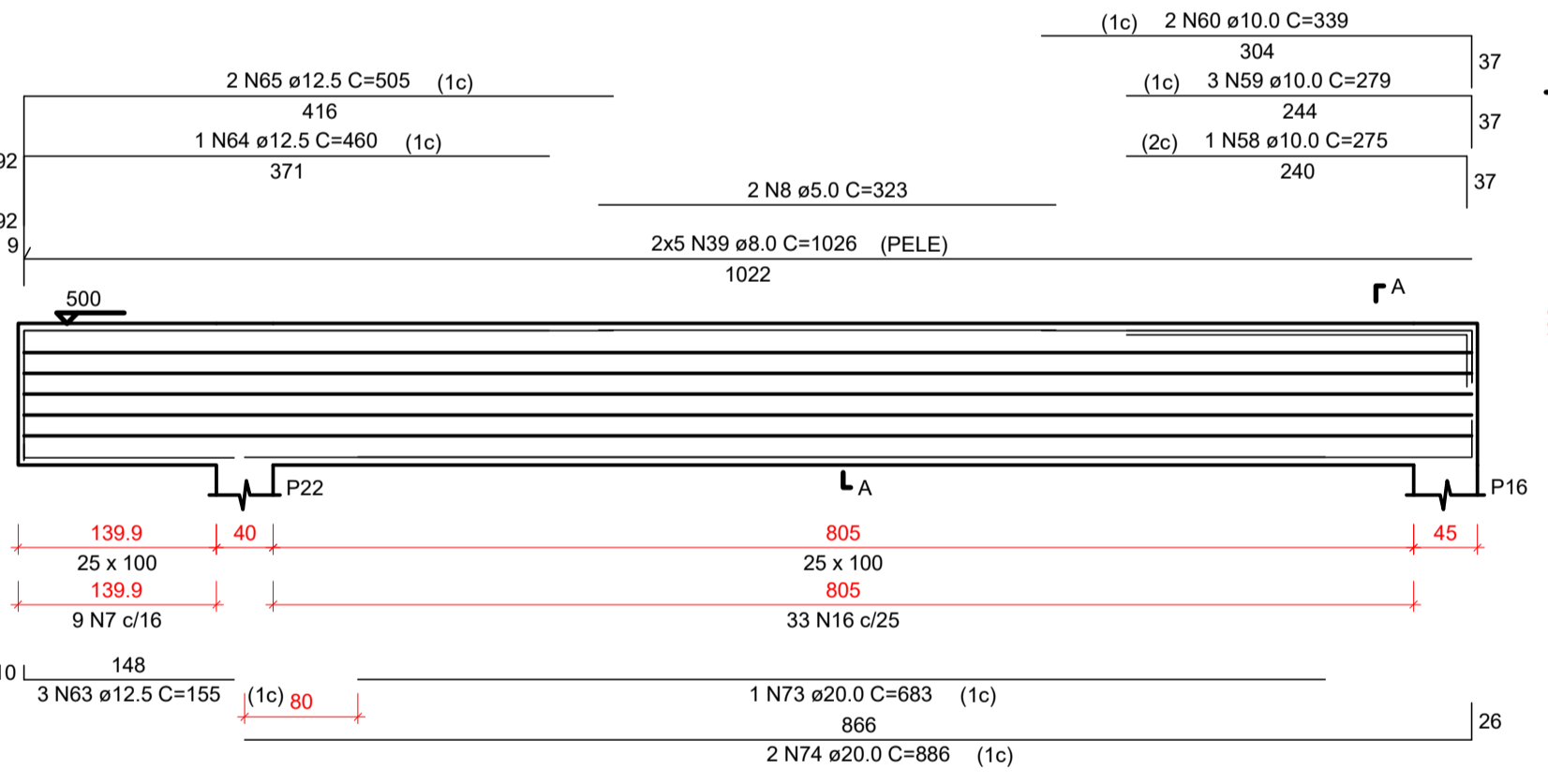
**VC11**  
ESC 1:50



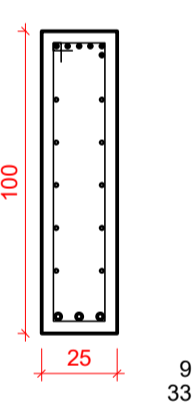
SEÇÃO A-A ESC 1:25



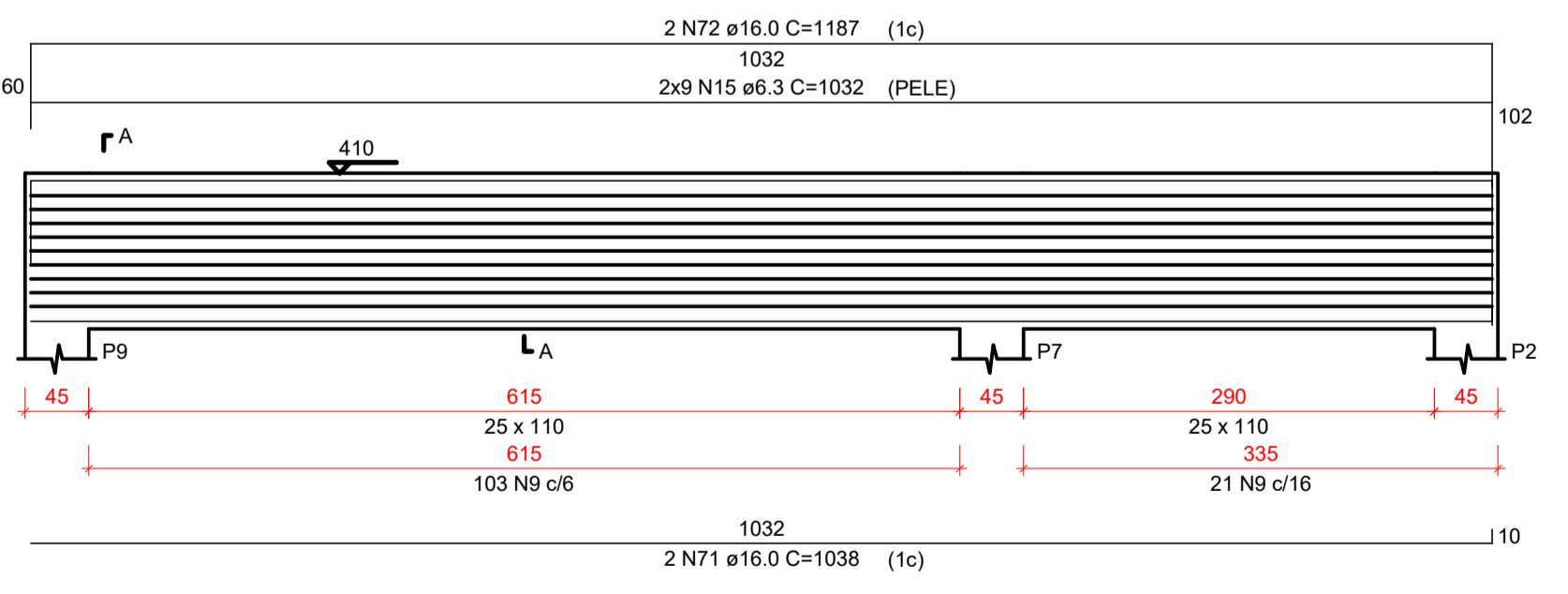
**VC12**  
ESC 1:50



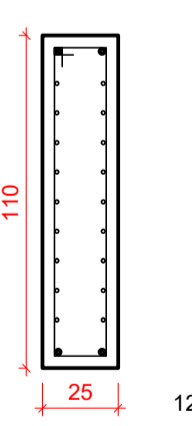
SEÇÃO A-A ESC 1:25



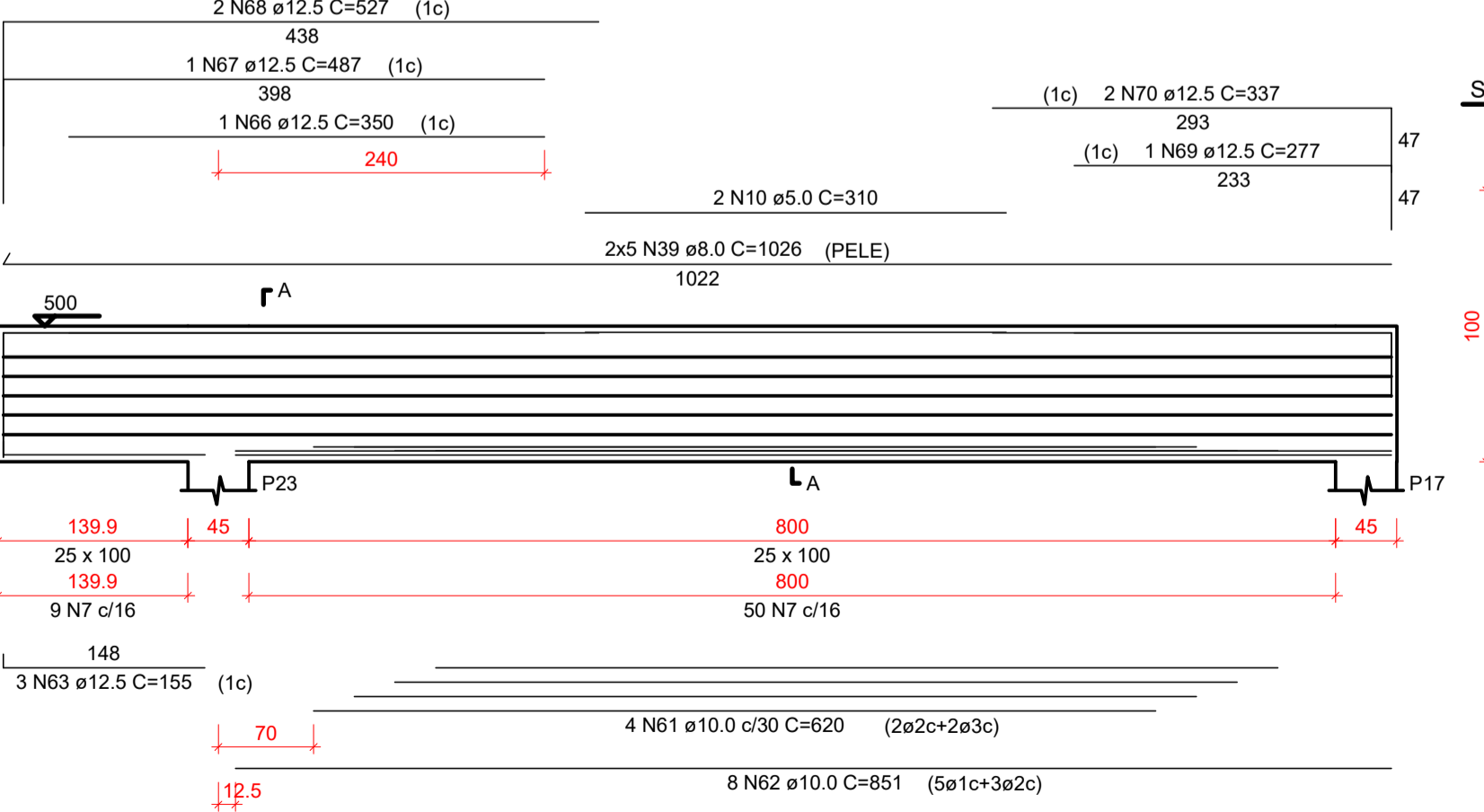
**VC13**  
ESC 1:50



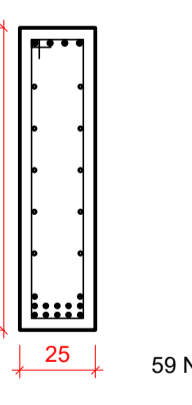
SEÇÃO A-A ESC 1:25



**VC14**  
ESC 1:50



SEÇÃO A-A ESC 1:25



RELAÇÃO DO AÇO

ACO	N	DIAM (mm)	QUANT	C.UNIT (cm)	C.TOTAL (cm)
CA80	2	5.0	129	91	3411
CA80	3	5.0	11	79	869
CA80	4	5.0	2	230	460
CA80	5	5.0	109	269	29321
CA80	6	5.0	104	218	22776
CA80	7	5.0	68	229	15572
CA80	8	5.0	323	302	9768
CA80	9	5.0	124	249	30876
CA80	10	5.0	2	310	620
CA50	11	6.3	10	VAR	VAR
CA50	12	6.3	10	VAR	VAR
CA50	13	6.3	10	VAR	VAR
CA50	14	6.3	20	583	30540
CA50	15	6.3	32	1032	33024
CA50	16	6.3	33	230	7590
CA50	17	8.0	1	351	351
CA50	18	8.0	1	135	135
CA50	19	8.0	1	576	576
CA50	20	8.0	4	165	660
CA50	21	8.0	2	214	428
CA50	22	8.0	2	1141	2282
CA50	23	8.0	1	110	110
CA50	24	8.0	1	403	403
CA50	25	8.0	1	663	663
CA50	26	8.0	2	793	1586
CA50	27	8.0	4	1198	4792
CA50	28	8.0	4	785	3140
CA50	29	8.0	21	136	2856
CA50	30	8.0	16	124	1984
CA50	31	8.0	2	583	1166
CA50	32	8.0	2	71	142
CA50	33	8.0	2	769	1538
CA50	34	8.0	4	244	976
CA50	35	8.0	2	274	548
CA50	36	8.0	2	405	810
CA50	37	8.0	4	130	520
CA50	38	8.0	2	289	578
CA50	39	8.0	20	1026	20520
CA50	40	10.0	1	113	113
CA50	41	10.0	3	115	345
CA50	42	10.0	4	845	3380
CA50	43	10.0	2	1030	2060
CA50	44	10.0	3	265	795
CA50	45	10.0	1	325	325
CA50	46	10.0	1	225	225
CA50	47	10.0	3	229	687
CA50	48	10.0	2	1166	2332
CA50	49	10.0	1	377	377
CA50	50	10.0	1	126	126
CA50	51	10.0	3	1052	3096
CA50	52	10.0	1	190	190
CA50	53	10.0	1	194	194
CA50	54	10.0	2	254	508
CA50	55	10.0	1	580	580
CA50	56	10.0	1	570	570
CA50	57	10.0	2	630	1260
CA50	58	10.0	1	275	275
CA50	59	10.0	3	279	837
CA50	60	10.0	2	339	678
CA50	61	10.0	4	620	2480
CA50	62	10.0	8	851	6808
CA50	63	12.5	6	155	930
CA50	64	12.5	1	460	460
CA50	65	12.5	2	585	1170
CA50	66	12.5	1	350	350
CA50	67	12.5	1	487	487
CA50	68	12.5	2	527	1054
CA50	69	12.5	1	277	277
CA50	70	12.5	2	337	674
CA50	71	16.0	2	1038	2076
CA50	72	16.0	2	1187	2374
CA50	73	20.0	1	683	683
CA50	74	20.0	2	886	1772

RESUMO DO AÇO

ACO	DIAM (mm)	C.TOTAL (m)	PESO + 10% (kg)
CA50	6.3	880.2	236.9
CA50	8.0	466.5	202.5
CA50	10.0	274.1	185.9
CA50	12.5	52.4	55.5
CA50	16.0	44.5	77.3
CA50	20.0	24.8	66.6
CA50	5.0	1222.7	207.3

Volume de concreto (C-25) = 16.88 m³  
Área de forma = 164.29 m²

APROVAÇÃO

PREFEITURA MUNICIPAL DE PALMAS  
SECRETARIA MUNICIPAL DE SAÚDE  
DIVISÃO DE PROJETOS E EXECUÇÃO DE OBRAS

**PROJETO DE ESTRUTURA EM CONCRETO ARMADO**

OBRA: **CONSTRUÇÃO DA CENTRAL DA REDE DE FRIOS**

PRANCHA: **10/21**

ENDEREÇO: **ARSE 22 (206 SUL), AL. 8 / 12, AI 9 B PALMAS - TO**

REVISÃO: **0**

ÁREAS / TAXAS / ÍNDICES:  
TERRENO **2.649,47 m²**  
CONSTRUÍDA **611,53 m²**

ASSUNTO: **VIGA COBERTURA**

ESCALA: INDICADA

PROPRIETÁRIO: SECRETARIA MUNICIPAL DE SAÚDE DE PALMAS

ARQUIVO:

AUTOR: ENG. ITANO ARRUDA NUNES NETO - CREA: 211275/D-TO

AUTOR: ENG. JHOONEY RAMALHO GOMES - CREA: 301133/D-TO

COLABORADOR: ARTHUR VIANA DE OLIVEIRA

ESTA PLANTA SOMENTE PODERÁ SER UTILIZADA SE PLOTADA COLORIDA

OS DIREITOS AUTORAIS DESTA PROJETO PERTENCEM AO AUTOR. É PROIBIDA A SUA REPRODUÇÃO, MODIFICAÇÃO E/OU ALTERAÇÃO. LEI 5194/66.