

Ferro	Armadura de distribuição
N1	14 N2 ø5.0 c/20 C=230
N1	14 N2 ø5.0 c/20 C=230
N3	11 N4 ø5.0 c/20 C=218
N3	11 N4 ø5.0 c/20 C=218
N1	14 N5 ø5.0 c/20 C=235
N1	14 N5 ø5.0 c/20 C=235
N3	11 N6 ø5.0 c/20 C=223
N3	11 N6 ø5.0 c/20 C=223
N7	6 N8 ø5.0 c/20 C=134
N7	6 N8 ø5.0 c/20 C=134
N1	14 N9 ø5.0 c/20 C=237
N10	14 N9 ø5.0 c/20 C=237
N1	14 N11 ø5.0 c/20 C=225
N12	11 N11 ø5.0 c/20 C=225
N13	14 N14 ø5.0 c/20 C=228
N13	14 N14 ø5.0 c/20 C=228
N15	6 N16 ø5.0 c/20 C=94
N15	6 N16 ø5.0 c/20 C=94
N17	6 N18 ø5.0 c/20 C=99
N17	6 N18 ø5.0 c/20 C=99
N15	6 N19 ø5.0 c/20 C=89
N15	6 N19 ø5.0 c/20 C=89
N20	11 N21 ø5.0 c/20 C=222
N20	11 N21 ø5.0 c/20 C=222
N13	14 N6 ø5.0 c/20 C=223
N20	11 N6 ø5.0 c/20 C=223
N20	11 N6 ø5.0 c/20 C=223
N24	9 N22 ø5.0 c/20 C=607
N24	9 N22 ø5.0 c/20 C=607
N25	8 N23 ø5.0 c/20 C=618
N25	8 N23 ø5.0 c/20 C=618
N26	6 N23 ø5.0 c/20 C=618
N26	6 N23 ø5.0 c/20 C=618

RELAÇÃO DO AÇO

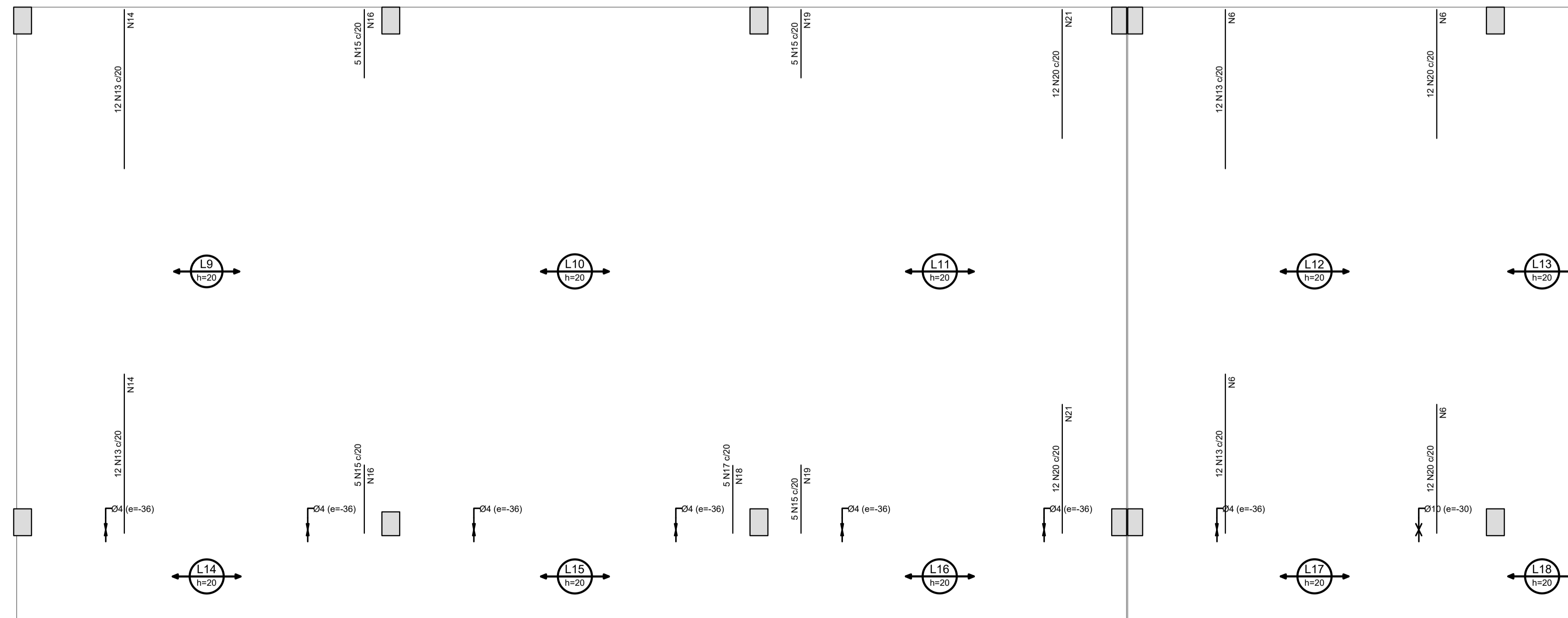
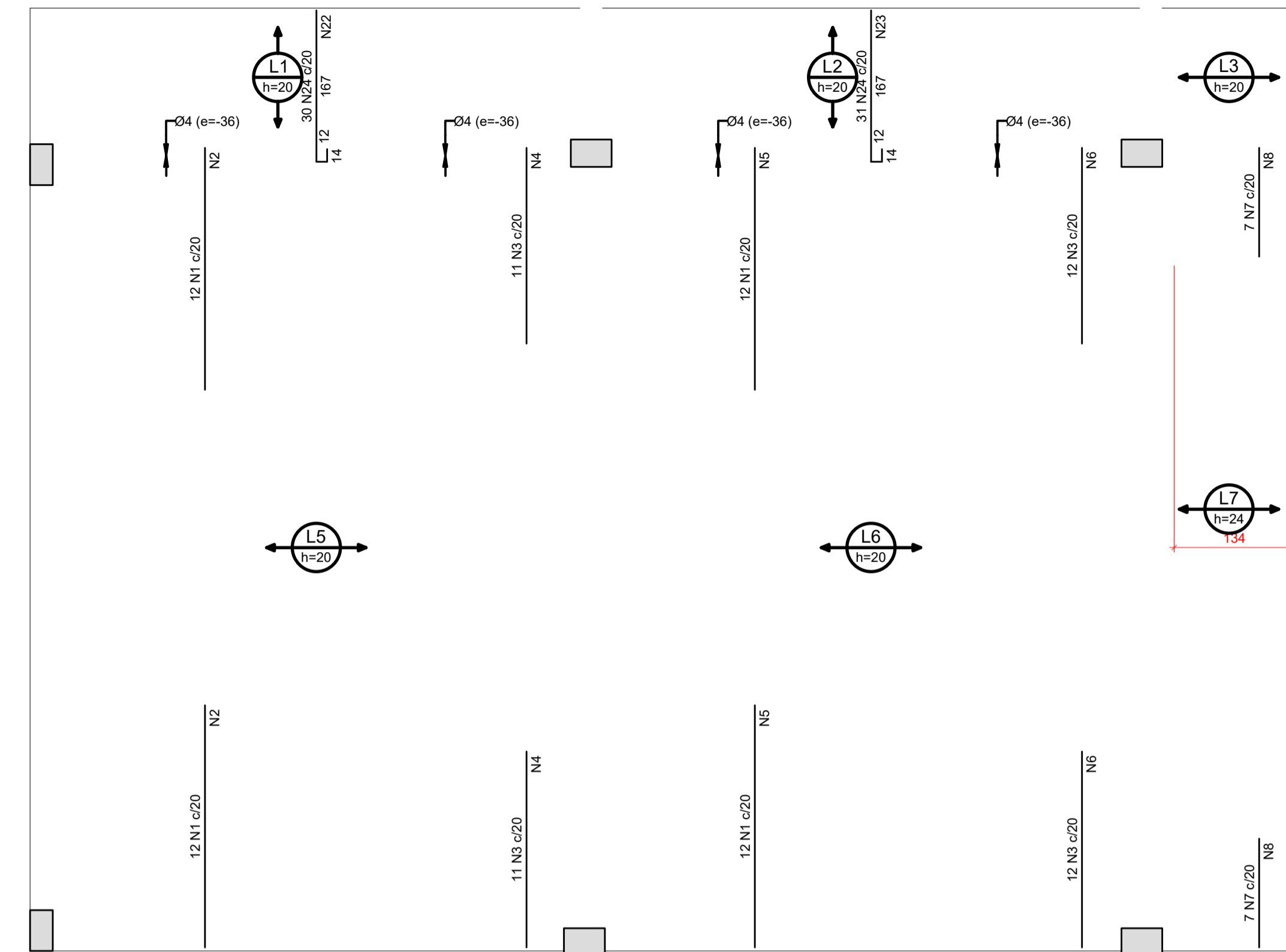
Negativos Y

AÇO	N	DIAM (mm)	QUANT	C.UNIT (cm)	C.TOTAL (cm)
CA60	1	5.0	72	267	19224
	2	5.0	28	230	6440
	3	5.0	46	216	9936
	4	5.0	22	218	4796
	5	5.0	28	235	6580
	6	5.0	72	223	16056
	7	5.0	14	120	1680
	8	5.0	12	134	1608
	9	5.0	28	237	6636
	10	5.0	12	262	3144
	11	5.0	25	225	5625
	12	5.0	12	211	2532
	13	5.0	48	268	12864
	14	5.0	28	228	6384
	15	5.0	20	115	2300
	16	5.0	12	94	1128
	17	5.0	5	114	570
	18	5.0	6	99	594
	19	5.0	12	89	1068
	20	5.0	48	217	10416
	21	5.0	22	222	4884
	22	5.0	9	607	5463
CA50	23	5.0	23	617	14191
	24	6.3	61	190	11590
	25	6.3	31	161	4991
	26	6.3	31	125	3875

RESUMO DO AÇO

AÇO	DIAM (mm)	C.TOTAL (m)	PESO + 10% (kg)
CA50	6.3	204.6	55.1
CA60	5.0	1441.3	244.4
PESO TOTAL (kg)			
CA50			55.1
CA60			244.4

Volume de concreto (C-25) = 0.00 m³
 Área de forma = 0.00 m²



Armação negativa das lajes do pavimento cobertura (Eixo Y)

escala 1:50

APROVAÇÃO



PREFEITURA MUNICIPAL DE PALMAS
 SECRETARIA MUNICIPAL DE SAÚDE
 DIVISÃO DE PROJETOS E EXECUÇÃO DE OBRAS

PROJETO DE ESTRUTURA EM CONCRETO ARMADO

OBRA: **CONSTRUÇÃO DA CENTRAL DA REDE DE FRIOS**

PRANCHA:

13/21

ENDEREÇO:
**ARSE 22 (206 SUL), AL. 8 / 12, AL 9 B
 PALMAS - TO**

REVISÃO:

0

ÁREAS / TAXAS / ÍNDICES:
 TERRENO **2.649,47 m²**
 CONSTRUÍDA **611,53 m²**

ASSUNTO:
**LAJE
 ARMADURA NEGATIVA - EIXO Y**

ESCALA: INDICADA

PROPRIETÁRIO: SECRETARIA MUNICIPAL DE SAÚDE DE PALMAS

ARQUIVO:

AUTOR: ENG. ITANO ARRUDA NUNES NETO - CREA: 211275/D-TO

**ESTA PLANTA
 SOMENTE PODERÁ SER
 UTILIZADA SE
 PLOTADA COLORIDA**

AUTOR: ENG. JHOONEY RAMALHO GOMES - CREA: 301133/D-TO

OS DIREITOS AUTORAIS
 DESTA PROJETO
 PERTENCEM AO AUTOR.
 É PROIBIDA A SUA
 REPRODUÇÃO,
 MODIFICAÇÃO E/OU
 ALTERAÇÃO. LEI.5194/66.

COLABORADOR: ARTHUR VIANA DE OLIVEIRA