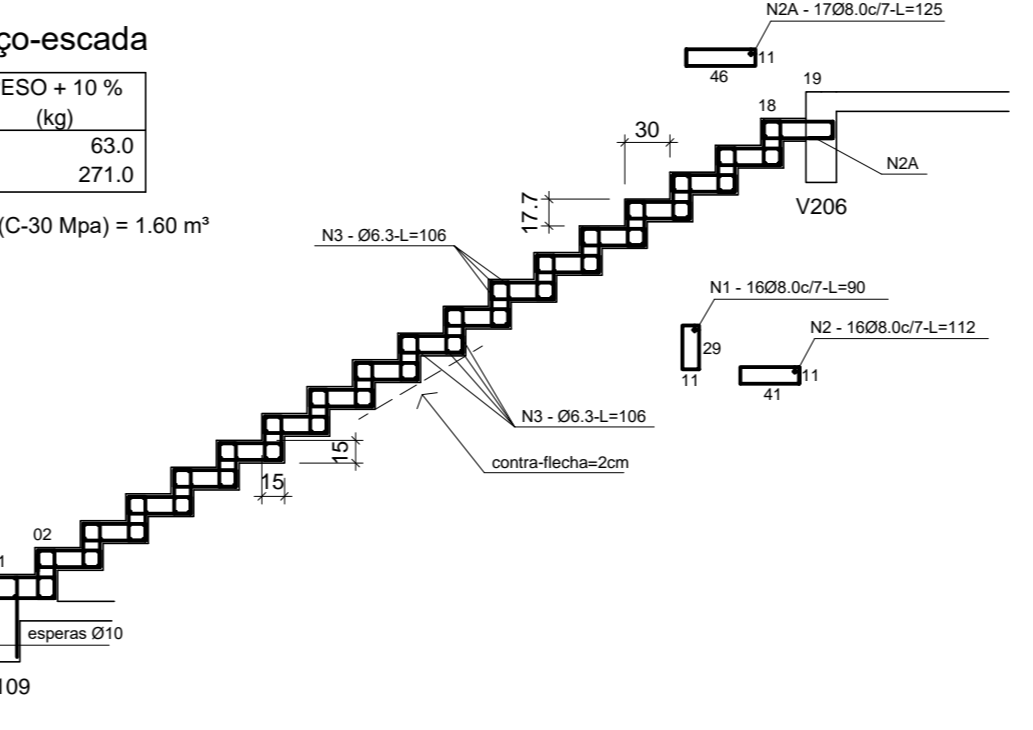


Forma Pav. Forro (Nível 2697)
escala 1:50

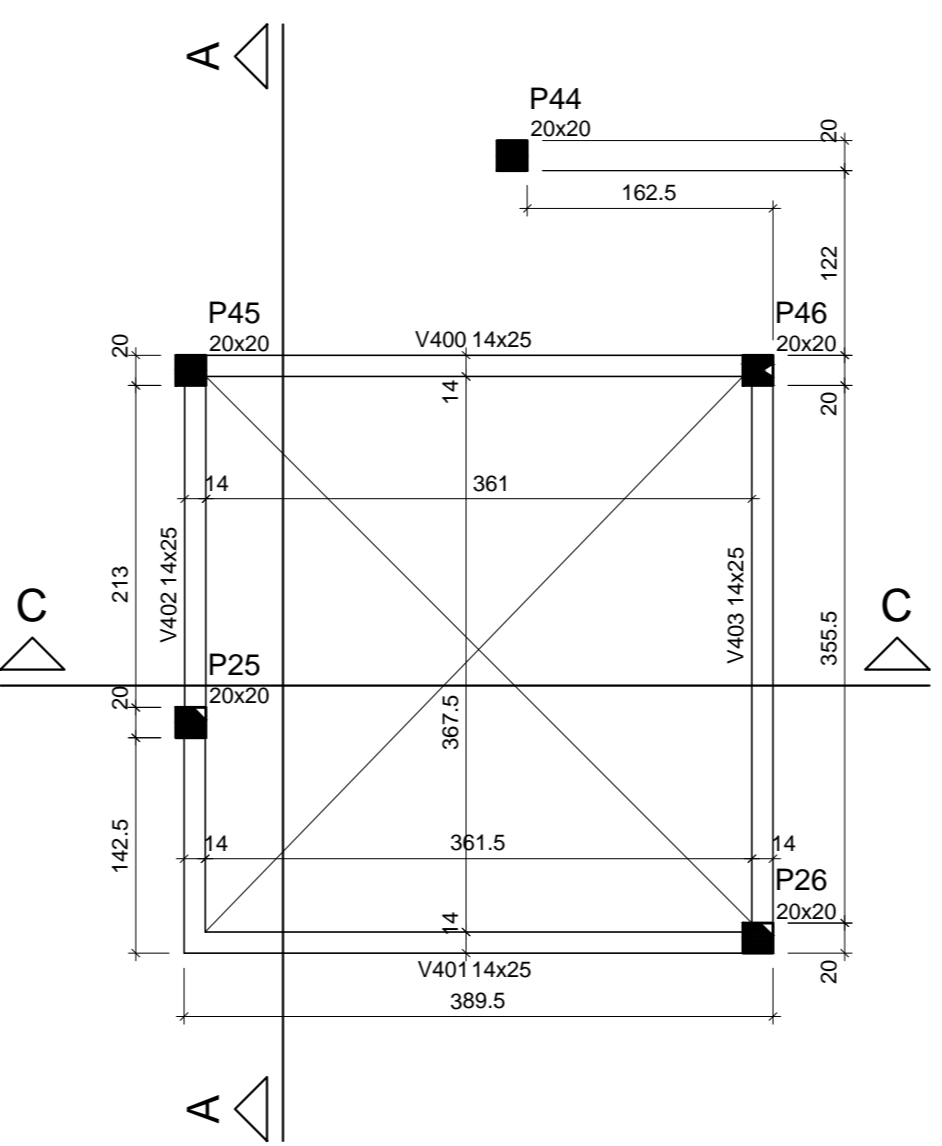
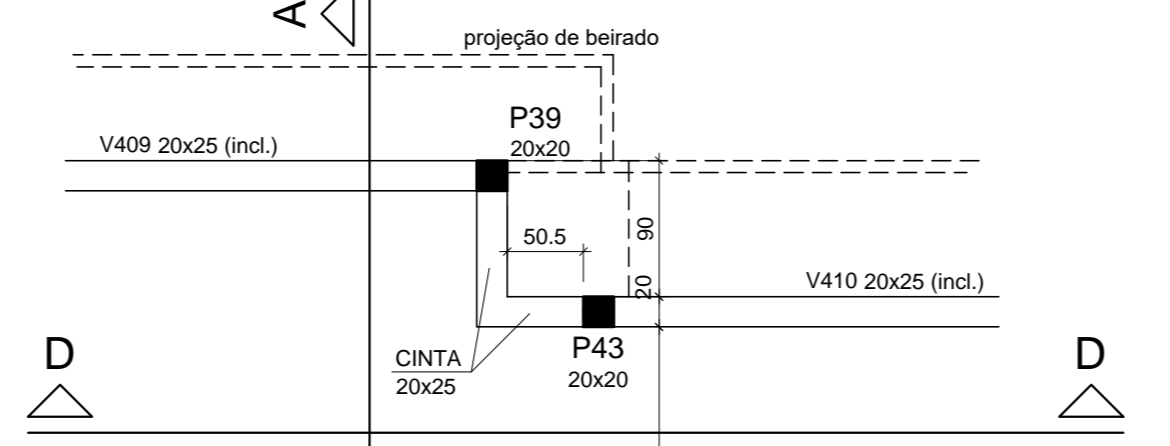
Resumo do aço-escada

AÇO	DIAM (mm)	PESO + 10% (kg)
CASO	6,3	63,0
	8,0	271,0

Volume de concreto (C-30 Mpa) = 1,60 m³



Escada(térreo/superior)
escala 1:50



Forma Pav. Forro Res.
escala 1:50
(Nível 2957)

Forma interm. Res. (Nível 2827)
escala 1:50

Laje - reservatório

Nome	Tipo	Altura (cm)	Elevação (cm)	Nível (cm)	Peso próprio (kg/m²)	Sobrecarga (kg/m²)
L1	Pré-moldada	13	0	2827	253	700

Área de lajes

Tipo	Altura (cm)	Bloco de Enchimento	Área (m²)
Pré-moldada	13	BB/30/20	93,40
Moldada	10		39,00

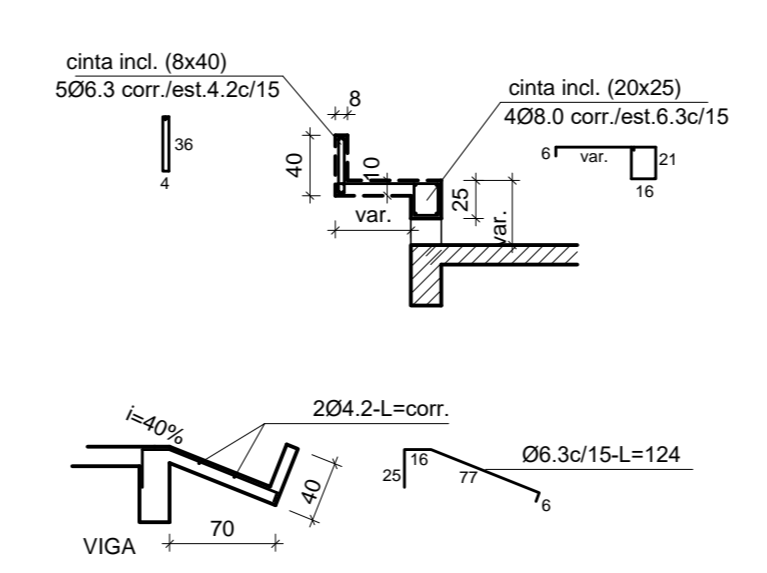
Lajes - forro

Nome	Tipo	Altura (cm)	Elevação (cm)	Nível (cm)	Peso próprio (kg/m²)	Sobrecarga (kg/m²)	Localizada
L1	Pré-moldada	13	0	2697	283	150	-
L2	Pré-moldada	13	0	2697	283	150	-
L3	Pré-moldada	13	0	2697	283	150	-
L4	Pré-moldada	13	0	2697	283	150	-
L5	Pré-moldada	13	0	2697	283	150	-
L6	Pré-moldada	13	0	2697	283	150	-
L7	Pré-moldada	13	0	2697	283	150	-
L8	Pré-moldada	13	0	2697	283	150	-
L9	Pré-moldada	13	0	2697	283	150	-
L10	Pré-moldada	13	0	2697	283	150	-
L11	Pré-moldada	13	0	2697	283	150	-
L12	Moldada	10	-40	2657	250	50	-
R1	Pré-moldada	13	0	2697	355	150	-
Lb	Moldada	10	incl.	250	50	-	-

Área de lajes

Tipo	Altura (cm)	Bloco de Enchimento	Área (m²)
Pré-moldada	13	BB/30/20	93,40
Moldada	10		39,00

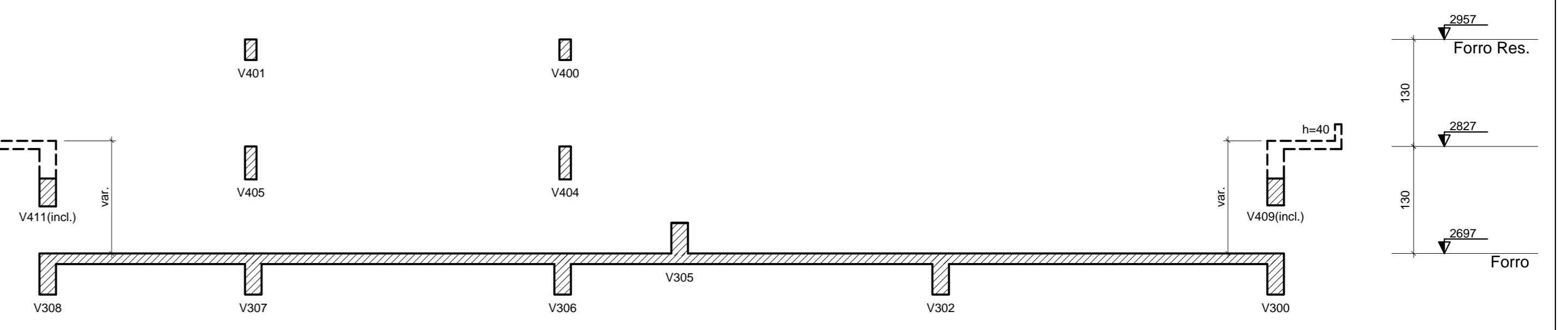
Det. Beirados (genérico)
escala 1:50



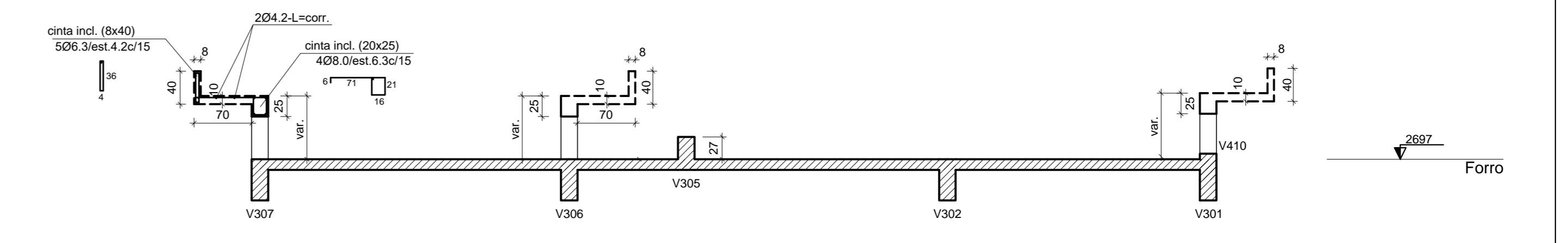
Resumo do aço - beirados(c/intas)

AÇO	DIAM (mm)	C.TOTAL (m)	PESO + 10% (kg)
CASO	6,3	681,0	183,4
CA60	8,0	60,0	26,4
		4,2	35,5
PESO TOTAL			245,3

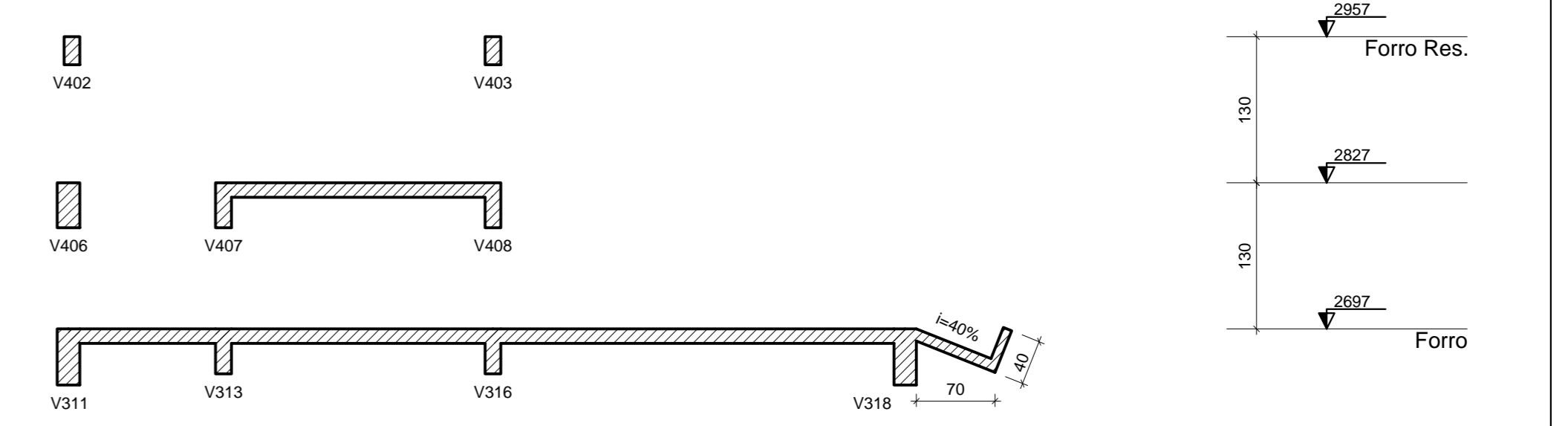
CA60 209,8
CA60 35,5
Volume de concreto (C-30 Mpa) = 5,60 m³
Área de forma = 139,82 m²



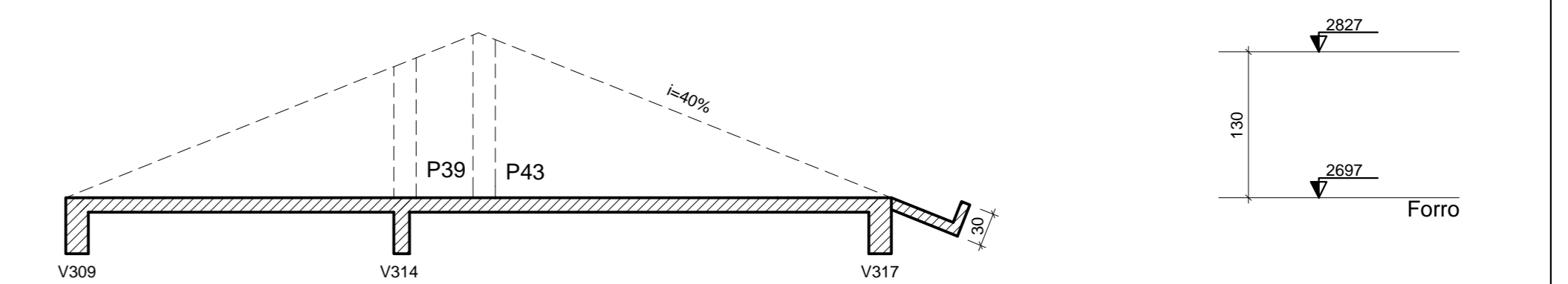
Corte A-A(parcial)
escala 1:50



Corte B-B(parcial)
escala 1:50



Corte C-C(parcial)
escala 1:50



Corte D-D(parcial)
escala 1:50

- OBSERVAÇÕES:**
- L3 - Indica laje pré-moldada;
 - L1 - Indica laje moldada no local(L16 e beirados);
 - V305 20x40 e=+27 - Indica elevação em relação ao nível ref. do pav. forro=2697;
 - Nível forma intermediária forro=2827;
 - Nível forma forro res.=2957;
 - Corrigida posição beirado sobre V306 (estava sobre V305) no Corte BB;
 - Consultar vista FF (prancha de formas pav. superior).

PEDRO CHAPON
ENGENHARIA DE ESTRUTURAS

OBRA: RESIDENCIA UNIFAMILIAR
ENDEREÇO: Rua Felizardo Furtado nº 452-beco 1
PROPRIETÁRIO: Tiago de Castro Barros
PROJETO: FORMAS PAV. FORRO E RES.
ENGR. PEDRO CHAPON
CREA 42.633

DATA: DEZ/16
ESCALA: 1:50
DESENHO: S07

AV. CAÇAPAVA, 220/202 - PORTO ALEGRE RS - FONE 3333 39 56
S03 Formas Pav. Forro e Res. 0512.dwg