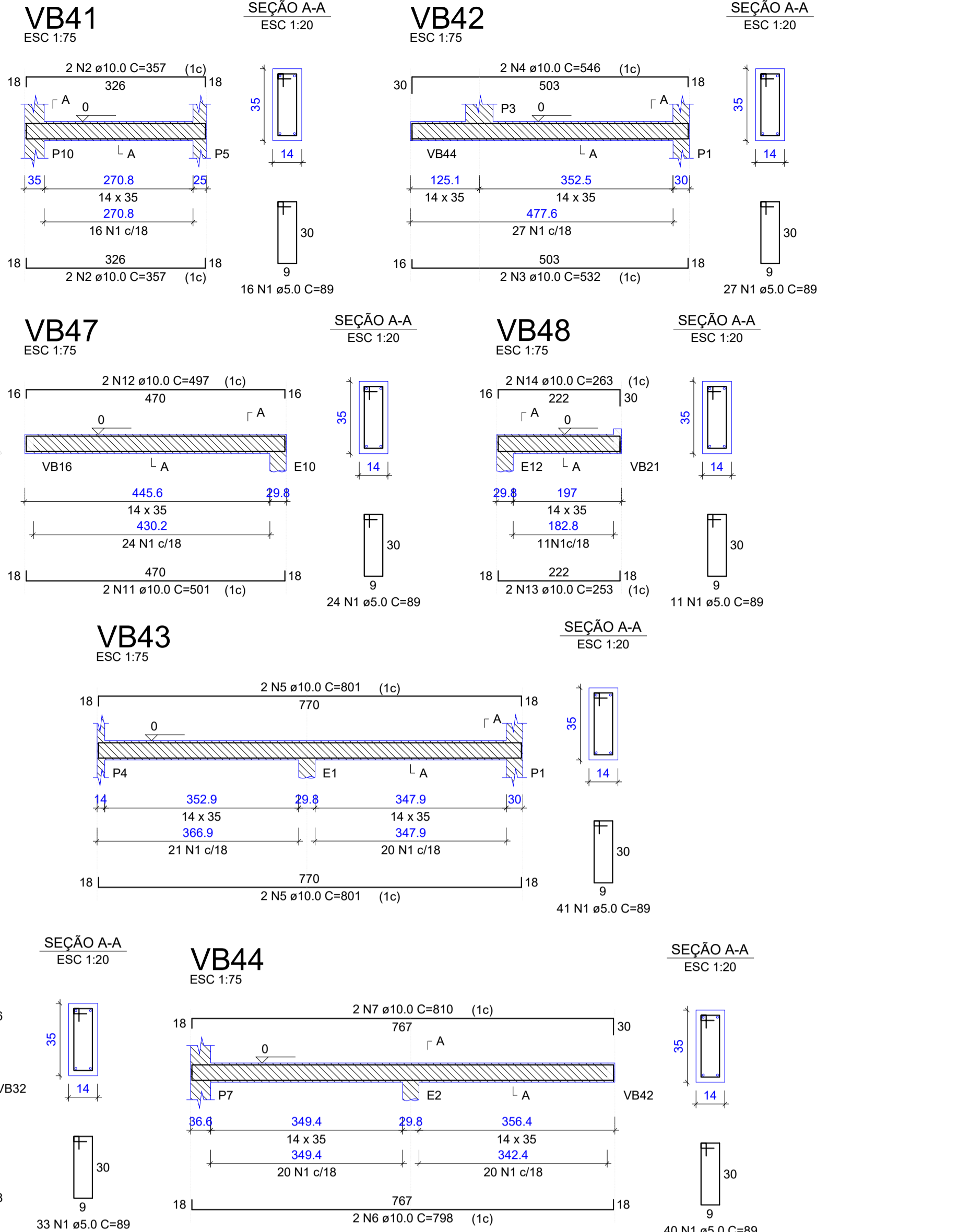
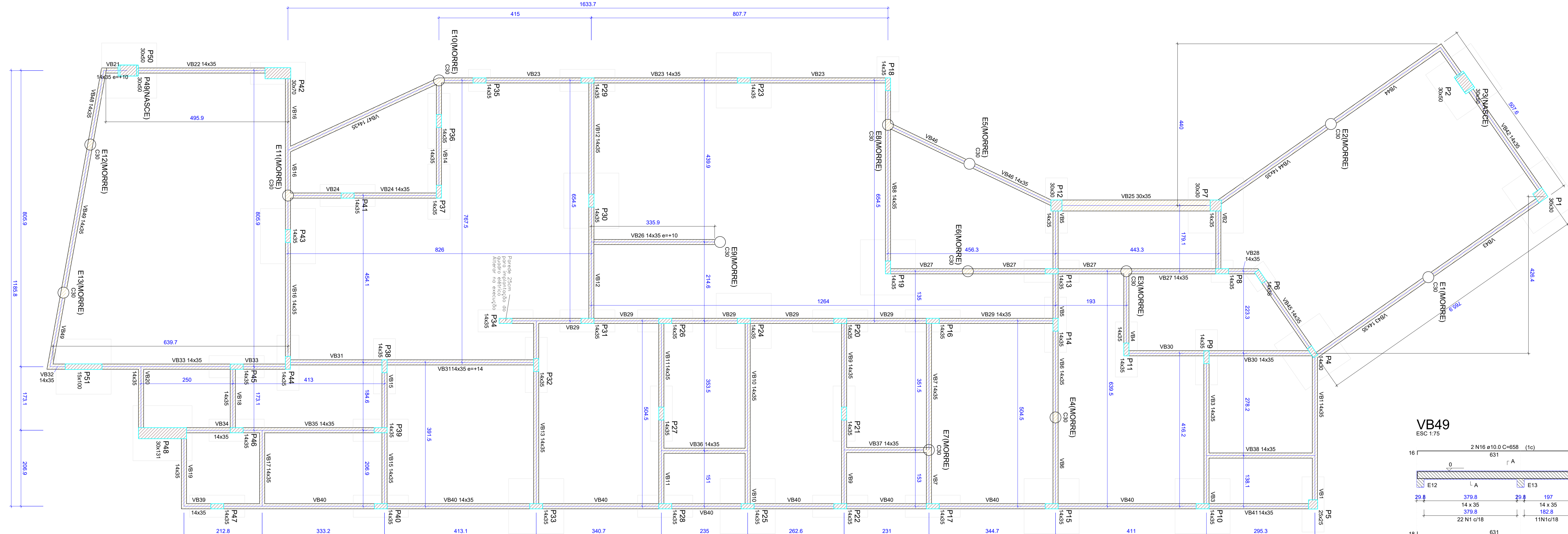


Forma 2 do pavimento TÉRREO (Nível 0)



RELAÇÃO DO AÇO

ACAO	N	DIAM (mm)	QUANT	C UNIT (cm)	C TOTAL (cm)
CA80	1	5.0	231	89	20559
CA80	2	10.0	4	37	1428
CA80	3	10.0	2	532	1064
CA80	4	10.0	2	546	1092
CA80	5	10.0	4	801	3204
CA80	6	10.0	2	796	1592
CA80	7	10.0	2	810	1620
CA80	8	10.0	2	501	1125
CA80	9	10.0	2	566	1132
CA80	10	10.0	2	501	1125
CA80	11	10.0	2	501	1125
CA80	12	10.0	2	501	1125
CA80	13	10.0	2	253	506
CA80	14	10.0	2	501	1125
CA80	15	10.0	2	682	1324
CA80	16	10.0	2	658	1316

RESUMO DO AÇO

ACAO	DIAM (mm)	C TOTAL (cm)	QUANT + 10% PESO + 10% (kg)	PESO (kg)
CA80	5.0	151.6	9	30
CA80	10.0	205.6	18	34.9

EXECUÇÃO:

RELAÇÃO DO AÇO

ACAO	N	DIAM (mm)	QUANT	C UNIT (cm)	C TOTAL (cm)
CA80	1	5.0	976	89	86864
CA80	2	5.0	37	121	4477
CA80	3	10.0	2	407	914
CA80	4	10.0	2	469	938
CA80	5	10.0	2	225	490
CA80	6	10.0	2	225	490
CA80	7	10.0	2	225	490
CA80	8	10.0	2	458	1824
CA80	9	10.0	2	271	542
CA80	10	10.0	2	271	542
CA80	11	10.0	2	271	542
CA80	12	10.0	4	383	1532
CA80	13	10.0	18	544	9792
CA80	14	10.0	18	560	10080
CA80	15	10.0	2	566	1132
CA80	16	10.0	2	542	1084
CA80	17	10.0	2	682	1324
CA80	18	10.0	2	658	1316
CA80	19	10.0	2	359	718
CA80	20	10.0	2	373	746
CA80	21	10.0	4	431	1724
CA80	22	10.0	2	245	490
CA80	23	10.0	4	247	988
CA80	24	10.0	2	247	494
CA80	25	10.0	4	247	988
CA80	26	10.0	2	125	250
CA80	27	10.0	2	137	274
CA80	28	10.0	1	111	222
CA80	29	10.0	1	111	222
CA80	30	10.0	2	875	1750
CA80	31	10.0	2	106	212
CA80	32	10.0	2	1134	2268
CA80	33	10.0	2	106	212
CA80	34	10.0	2	471	942
CA80	35	10.0	2	1134	2268
CA80	36	10.0	2	459	918
CA80	37	10.0	2	459	918
CA80	38	10.0	2	428	856
CA80	39	10.0	6	490	2940
CA80	40	10.0	4	490	2940
CA80	41	10.0	2	394	788
CA80	42	10.0	2	384	768
CA80	43	10.0	2	146	292
CA80	44	10.0	2	146	292
CA80	45	10.0	2	1197	2374
CA80	46	10.0	2	347	694
CA80	47	10.0	4	1198	4792
CA80	48	10.0	2	1198	2396
CA80	49	10.0	4	501	2004
CA80	50	10.0	2	714	1428
CA80	51	10.0	2	728	1456
CA80	52	10.0	2	433	866
CA80	53	10.0	2	537	1074
CA80	54	10.0	2	590	1180
CA80	55	10.0	4	230	920
CA80	56	10.0	2	274	548
CA80	57	10.0	2	275	550
CA80	58	10.0	2	275	550
CA80	59	10.0	2	279	558
CA80	60	10.0	2	279	558
CA80	61	10.0	2	335	670
CA80	62	10.0	2	331	662
CA80	63	10.0	2	331	662
CA80	64	10.0	2	153	306
CA80	65	10.0	2	162	324
CA80	66	10.0	2	1665	2130
CA80	67	10.0	2	172	344
CA80	68	10.0	2	1200	2400
CA80	69	10.0	2	81	162

ESTRUTURAL RESIDENCIAL

Edifício: Alameda Anzoletti, 02, Lt. 08-B, Loteamento Vilaçôco Bicho Rioverde GO-07/13 Goiânia - GO CEP: 75370-000

Edificação Residencial
Pavimento Térreo

PROPRIETÁRIO: _____

AUTOR DO PROJETO / RESPONSÁVEL TÉCNICO: GERALDO DANIEL AMORIM FERREIRA
ARQUITETO URBANISTA

COORDENADOR: _____

PROJETAR
Manutenção e Engenharia

Daniel Amorim - Arquiteto
Diego Elai - Eng. Civil

ÁREA DO TERRENO ORIGINAL: 1150,24MP
ÁREA DO TERRENO POR LOTEAMENTO: 384,75MP
ÁREA PERMANENTE: 236,08MP
ÁREA DE PAVIMENTO: 154,9MP

ÁREA DO TERRENO ORIGINAL: 1150,24MP
ÁREA DO TERRENO POR LOTEAMENTO: 384,75MP
ÁREA PERMANENTE: 236,08MP
ÁREA DE PAVIMENTO: 154,9MP

DATA: Outubro de 2018
DESENHO: _____
LIMITE DE RESPONSABILIDADE: _____

03/06