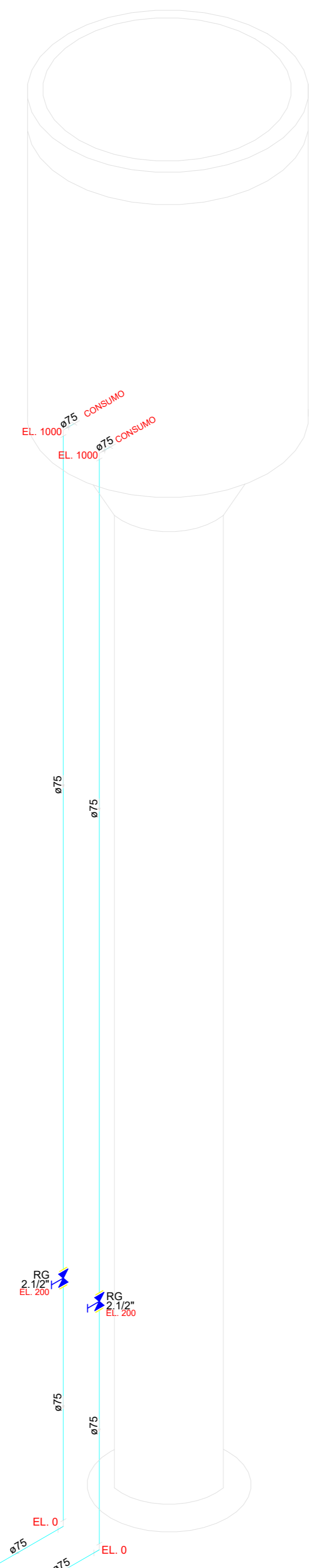
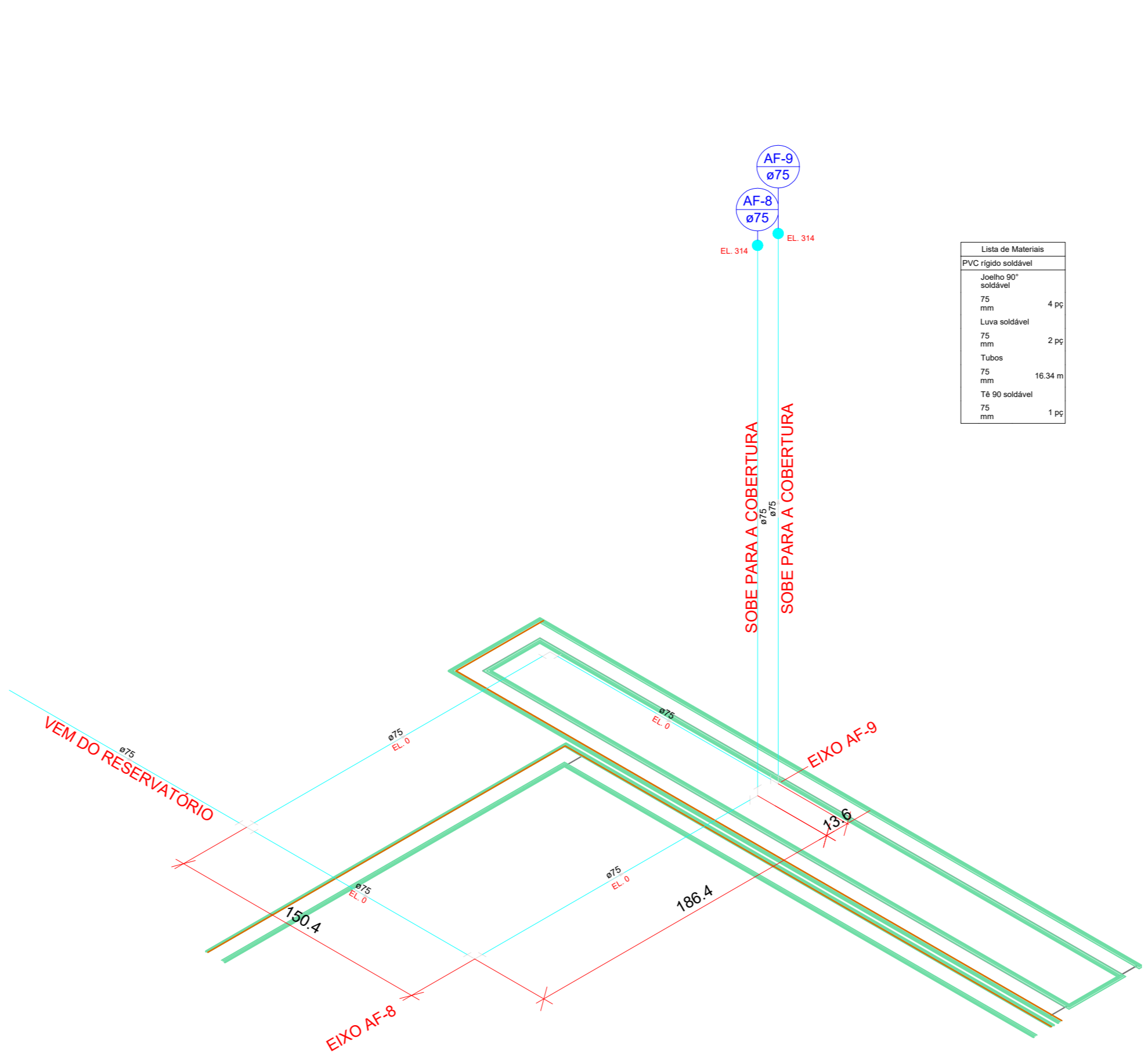


Lista de Materiais	Legenda das indicações
Metals	RG Registro bruto gaveta Industrial c/PVC soldável - 2.1/2"
Registro bruto de gaveta industrial 2.1/2"	2 pc
PVC rígido soldável	Registro bruto gaveta Industrial c/PVC soldável
Adapt sold. c/ flange livre p/ cx. d' água 75 mm - 2.1/2"	2 pc
Adapt sold. longo c/ flange p/cx. d' água 20 mm - 1/2"	1 pc
Adapt sold. curto c/bolsa-rosca p registro 75 mm - 2.1/2"	4 pc
Bucha de redução sold. curta 75 mm - 60 mm	1 pc
Joelho 45 soldável 60 mm	2 pc
Joelho 90° soldável 75 mm	6 pc
Tubos 60 mm	26.55 m
75 mm	59.8 m
Tê 90 soldável 75 mm	1 pc
Tê de redução 90 soldável 75 mm - 60 mm	1 pc
Reservatório cilíndrico	
Reservatório tipo taça coluna seca 40000 L	1 pc

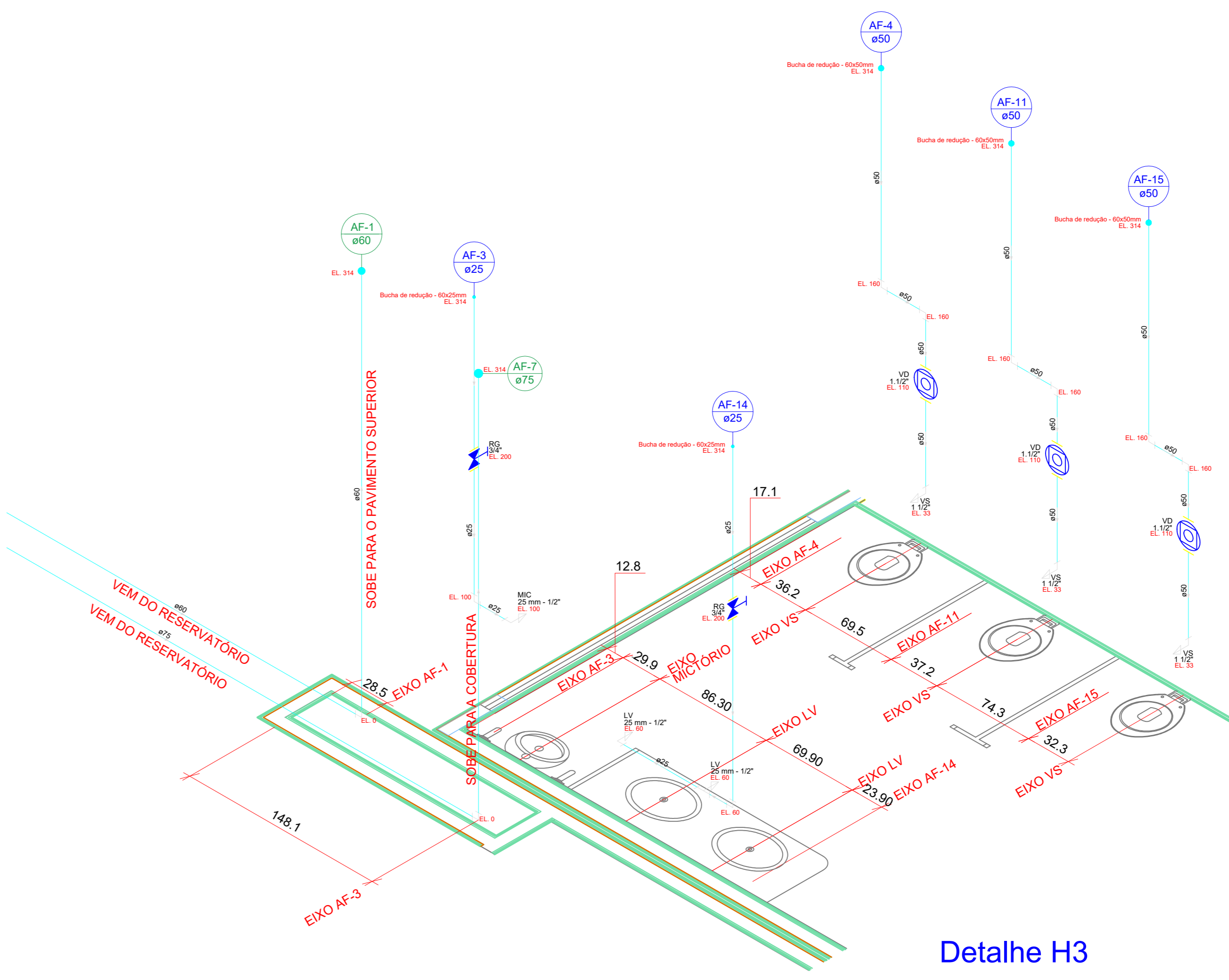


Detalhe H2
Escala 1:25

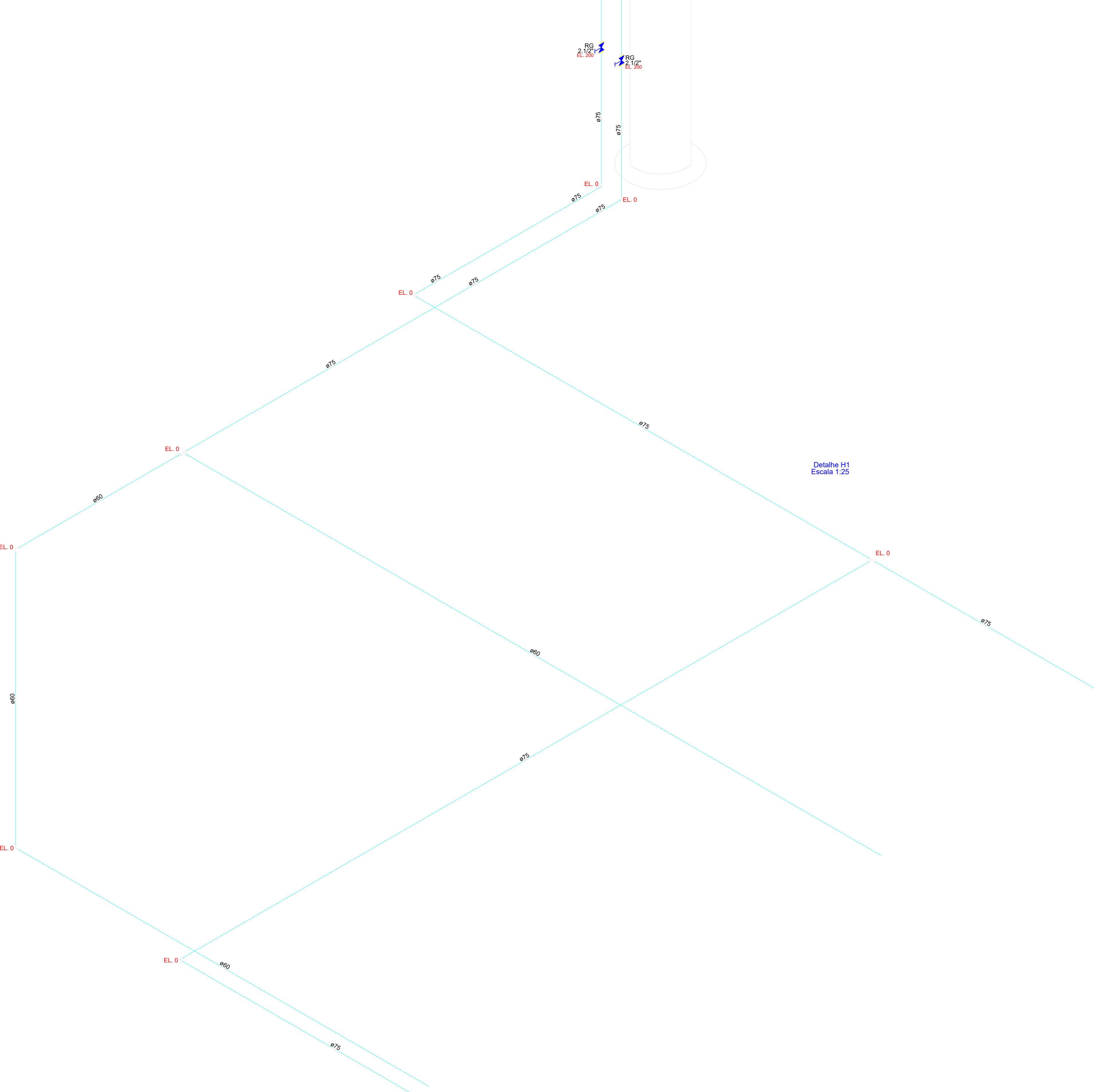


Lista de Materiais
RG Registro bruto gaveta Industrial c/PVC soldável - 2.1/2"
2 pc
PVC rígido soldável
Registro bruto gaveta Industrial c/PVC soldável
2 pc
Adapt sold. c/ flange livre p/ cx. d' água 75 mm - 2.1/2"
2 pc
Adapt sold. longo c/ flange p/cx. d' água 20 mm - 1/2"
1 pc
Adapt sold. curto c/bolsa-rosca p registro 75 mm - 2.1/2"
4 pc
Bucha de redução sold. curta 75 mm - 60 mm
1 pc
Joelho 45 soldável 60 mm
2 pc
Joelho 90° soldável 75 mm
6 pc
Tubos 60 mm
26.55 m
75 mm
59.8 m
Tê 90 soldável 75 mm
1 pc
Tê de redução 90 soldável 75 mm - 60 mm
1 pc
Reservatório cilíndrico
Reservatório tipo taça coluna seca 40000 L
1 pc

Detalhe H3
Escala 1:25



Legenda das indicações	Lista de Materiais
LV - Lavatório com Ta de 90° - 20 mm - 1/2"	2 pc
L - Lavatório com Ta de 90° - 20 mm - 1/2"	2 pc
MC - Molinete com Ta de 90° - 20 mm - 1/2"	2 pc
RG - Registro de gaveta c/ rosca c/ rosca c/ PVC soldável - 2.1/2"	2 pc
V - Vaso sanitário com Ta de 90° - 20 mm - 1/2"	2 pc
VS - Vaso sanitário com Ta de 90° - 20 mm - 1/2"	2 pc
Legenda	
1 - Registro de gaveta c/ rosca c/ rosca c/ PVC soldável	2 pc
2 - Vaso sanitário com Ta de 90° - 20 mm - 1/2"	2 pc
Legenda detalhada	
Registro de gaveta c/ rosca c/ rosca c/ PVC soldável	2 pc
Metals	
Registro de gaveta c/ rosca c/ rosca c/ PVC soldável	2 pc
PVC rígido soldável	
Adapt sold. c/ flange livre p/ cx. d' água 75 mm - 2.1/2"	2 pc
Adapt sold. longo c/ flange p/cx. d' água 20 mm - 1/2"	1 pc
Adapt sold. curto c/bolsa-rosca p registro 75 mm - 2.1/2"	4 pc
Bucha de redução sold. curta 75 mm - 60 mm	1 pc
Joelho 45 soldável 60 mm	2 pc
Joelho 90° soldável 75 mm	6 pc
Tubos 60 mm	26.55 m
75 mm	59.8 m
Tê 90 soldável 75 mm	1 pc
Tê de redução 90 soldável 75 mm - 60 mm	1 pc
Reservatório cilíndrico	
Reservatório tipo taça coluna seca 40000 L	1 pc



Detalhe H4
Escala 1:25

LEGENDA DE INDICAÇÕES
AF - COLUNA DE ÁGUA FRIA

- NOTAS :
- 1 - MEDIDAS EM CENTIMETROS, TUBULAÇÕES EM MILÍMETROS.
 - 2 - CONFERIR TODAS AS MEDIDAS E NÍVEIS NA OBRA.
 - 3 - AS ELEVAÇÕES TEM COMO REFERÊNCIA O PISO ACABADO DO PAVIMENTO, CONSIDERADO 0,00. PARA O PROJETO DE INSTALAÇÕES HIDRAULICAS.
 - 4 - AS INFORMAÇÕES BÁSICAS UTILIZADAS PARA EXECUÇÃO DESTE PROJETO FORAM OBTIDAS EM DOCUMENTOS/INFORMAÇÕES FORNECIDAS PELA CONTRATANTE.
 - 5 - PEQUENOS AJUSTES PODERÃO SER FEITOS NA OBRA PELA CONSTRUTORA, AJUSTES CONSIDERADOS COMO ALTERAÇÃO SUBSTANCIAL EM RELAÇÃO AO DEFINIDO NO PROJETO DEVERÃO SER SOLUCIONADOS JUNTO AO PROJETISTA.
 - 6 - EM CASO DE CRUZAMENTO DE TUBULAÇÕES NO MESMO NÍVEL, UTILIZAR CURVA DE TRANSIÇÃO EM PVC - SUBMETER TUBULAÇÕES RÍGIDAS À FLEXÃO DE POR MEIO DE ESFORÇOS MANUAIS OU AQUECIMENTO COMPROMETE A DURABILIDADE E FUNCIONALIDADE DA INSTALAÇÃO.
 - 7 - TODAS AS PEÇAS DE UTILIZAÇÃO E APARELHOS SANITÁRIOS TIVERAM SUA POSIÇÃO DEFINIDA PELO PROJETO ARQUITETÔNICO;
 - 8 - O PROJETO DE INSTALAÇÕES DE ÁGUA POTÁVEL FOI ELABORADO DE ACORDO COM A NBR 5626:1998, E TODOS OS PROCEDIMENTOS EXECUTIVOS DEVEM ESTAR DE ACORDO COM ESTA.

RESP. TÉCNICO : ENG.º Civil.

NO CASO DA NECESSIDADE DE PASSAGEM DA TUBULAÇÃO POR ELEMENTOS ESTRUTURAIS, OS TUBOS DEVEM FICAR COM FOLGA EM RELAÇÃO À ESTRUTURA. PELO MENOS UM DIÂMETRO COMERCIAL ACIMA DO DIÂMETRO DO TUBO, PARA FACILITAR MANUTENÇÃO FUTURA.
OBS: OBTER APROVAÇÃO DO CALCULISTA PARA PASSAGEM DO TUBO.

RR/ART DE PROJETO: 0000000000 Configuração Para Ploteagem: Modelo PMCG Arquivo em Anexo

RR/ART DE EXECUÇÃO: 0000000000

TÍTULO: **PROJETO HIDRÁULICO**

ATIV./USO:

LOCAL:

ESCALA: Indicação DATA: JULHO/18

CONTEUDO:

INDICAÇÃO DE COLUNAS E DETALHES

QUADRO DE ÁREA:	PRANCHA
ÁREA DO TERRENO	0000,00 m ²
ÁREA PAV. TERREO	1284,64 m ²
ÁREA PAV. SUPERIOR	1506,04 m ²
ÁREA TOTAL A CONSTRUIR	2790,68 m ²

7/13
A0

AUTOR DO PROJETO

roufe | engenharia

ENG. RODOLFO AURELIO VEIRA CÂNDIDO CREA 20927D/MS
ENG. CÍCILIA FIALHO NUNES CREA 60043D/MS

COLABORADOR PARA DESENVOLVIMENTO DO PROJETO
ERICK HENRIQUE ROCHA FELIX

email: contato@roufe.com.br / (67) 99320-9669

