

PLANTA BAIXA - 1º PAVIMENTO
esc: 1:50

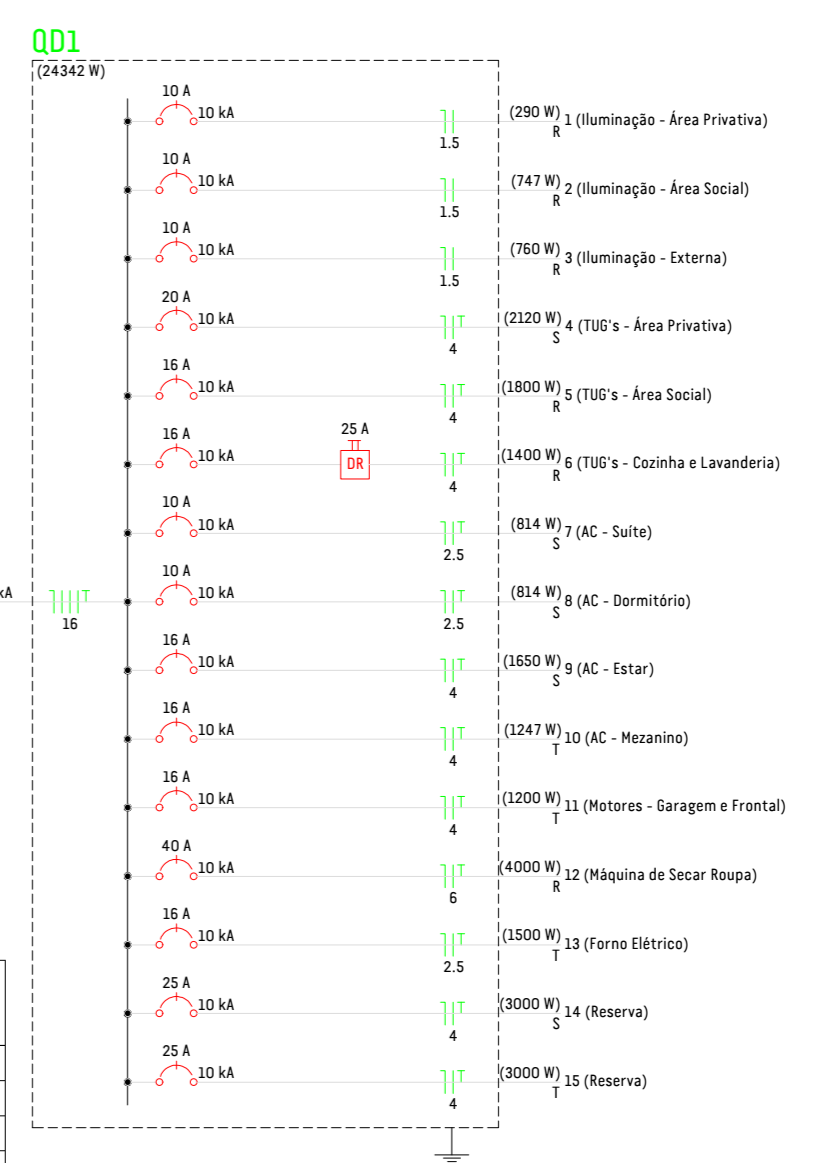
Legenda	
	Caixa de passagem
	Conjunto 2 teclas simples e tomada a 1,20m do piso
	Entrada de serviço
	Interruptor 1 simples e 1 paralelo a 1,20m do piso
	Interruptor 2 simples e 1 paralelo a 1,20m do piso
	Interruptor autom. Por presença
	Interruptor intermediário 1 tecla a 1,20m do piso
	Interruptor paralelo 1 tecla a 1,20m do piso
	Interruptor simples 1 tecla a 1,20m do piso
	Interruptor simples 2 teclas a 1,20m do piso
	Interruptor simples 3 teclas a 1,20m do piso
	Luminária LED 25W
	Luminária LED 50W
	Lâmpada LED
	Motor monofásico a 0,30m do piso
	Ponto de TV a 0,30m do piso
	Ponto genérico de luz 60W
	Ponto rede lógica a 0,30m do piso
	Quadro de distribuição
	Quadro de medição
	Inversor (equipamento contratado junto com a instalação dos painéis solares)
	Tomada alta a 1,80m do piso
	Tomada baixa a 0,30m do piso
	Tomada média a 1,20m do piso
	Tomada no piso
	Interruptor fotocélula

Legenda das indicações	
CXPAS	Caixa de passagem aço pintada - 400x400x150mm
BR1/4M	Tomada - uso específico - Bomba recalque - 1/4cv monofásico
ARC16000	Tomada - uso específico - Condicionador de ar Split 16000BTU
ARC9000	Tomada - uso específico - Condicionador de ar Split 9000BTU
M00	Tomada - uso específico - Forno microondas
GLC	Tomada - uso específico - Geladeira comum
SER	Tomada - uso específico - Secadora de roupas
Lum	Luminárias externas (Osram) - Ledvance Floodlight baixa potência SOW
Par30	Tomada - uso específico - Secadora de roupas
INV	Inversor (equipamento contratado junto com a instalação dos painéis solares)

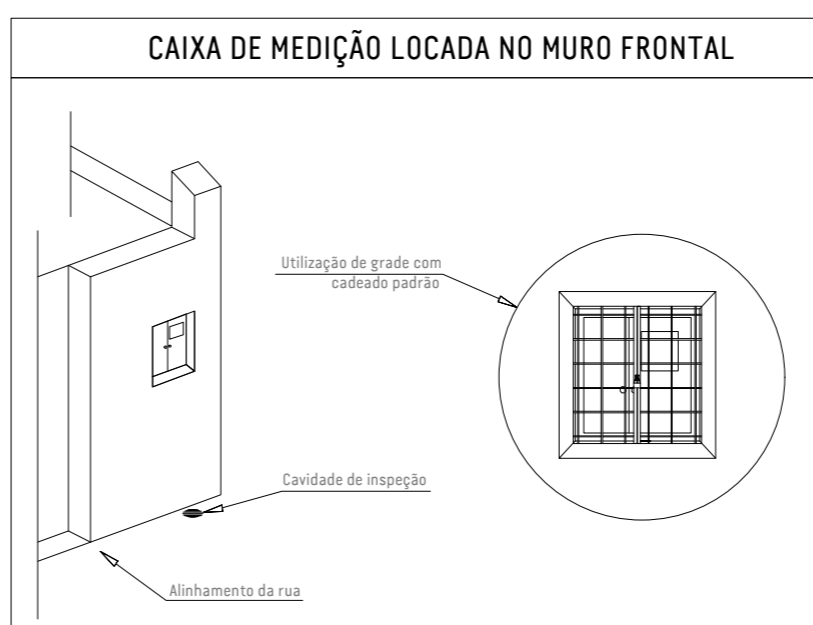
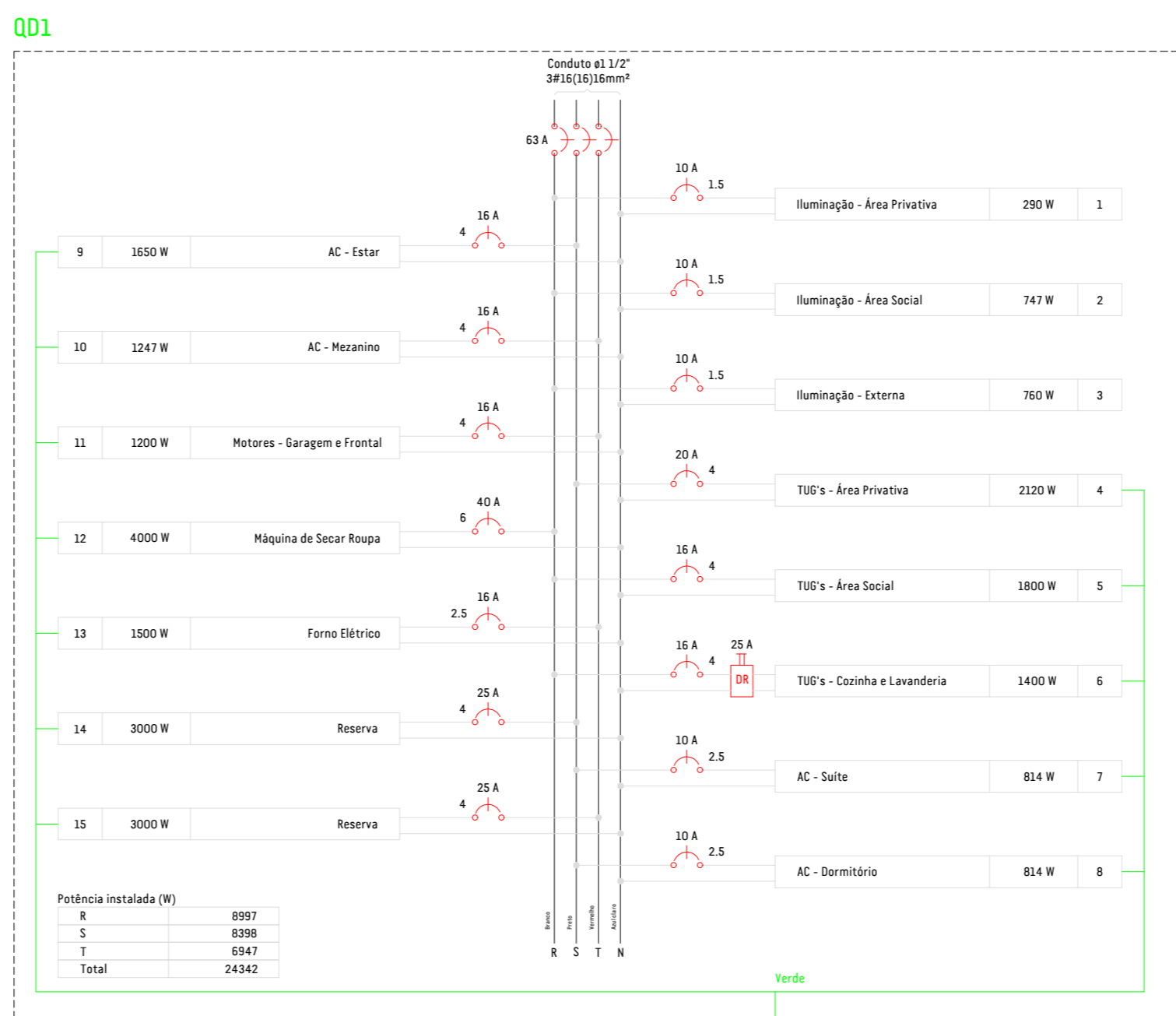
LEGENDA DO TRAÇADO	
	Pelo teto ou parede
	Pelo piso

LEGENDA DA COR	
	Rede elétrica
	Rede lógica
	Rede micro-geração de energia (somente esperas)
	Rede antena TV

Quadro de Demanda (QD1)			
Tipo de carga	Potência instalada (kVA)	Fator de demanda (%)	Demanda (kVA)
Iluminação e TIU's (Casas e apartamentos)	8.45	31.00	2.62
Motores	1.33	75.00	1.00
Uso Especifico	17.90	100.00	17.90
TOTAL			21.52



Quadro de Cargas (QD1)																					
Circuito	Descrição	Esquema	Método de inst.	Tensão (V)	Pot. total. (VA)	Pot. total. (W)	Fases	Pot. - R (W)	Pot. - S (W)	Pot. - T (W)	FCT	FCA	In' (A)	Ip (A)	Seção (mm2)	Ic (A)	Disj (A)	dV parc (%)	dV total (%)	Status	
1	Iluminação - Área Privativa	F+N	B1	127 V	400	290	R	290				1.00	0.65	4.8	3.1	1.5	17.5	10	0.74	2.47	OK
a					44	22	R	22				1.00	0.65	0.5		1.5	17.5				OK
b					60	60	R	60				1.00	0.65	0.7		1.5	17.5				OK
c					22	11	R	11				1.00	0.65	0.3		1.5	17.5				OK
d					22	11	R	11				1.00	0.65	0.3		1.5	17.5				OK
e					22	11	R	11				1.00	0.65	0.3		1.5	17.5				OK
f					22	11	R	11				1.00	0.65	0.3		1.5	17.5				OK
g					60	60	R	60				1.00	0.65	0.7		1.5	17.5				OK
h					22	11	R	11				1.00	0.65	0.3		1.5	17.5				OK
i					60	60	R	60				1.00	0.65	0.7		1.5	17.5				OK
j					22	11	R	11				1.00	0.65	0.3		1.5	17.5				OK
k					44	22	R	22				1.00	0.65	0.5		1.5	17.5				OK
2	Iluminação - Área Social	F+N	B1	127 V	992	747	R	747				1.00	0.60	5.8	7.8	1.5	17.5	10	1.17	2.90	OK
l					22	11	R	11				1.00	0.60	0.3		1.5	17.5				OK
m					88	44	R	44				1.00	0.60	1.2		1.5	17.5				OK
n					22	11	R	11				1.00	0.60	0.3		1.5	17.5				OK
o					22	11	R	11				1.00	0.60	0.3		1.5	17.5				OK
p					22	11	R	11				1.00	0.60	0.3		1.5	17.5				OK
q					66	33	R	33				1.00	0.60	0.9		1.5	17.5				OK
r					28	25	R	25				1.00	0.60	0.4		1.5	17.5				OK
s					60	60	R	60				1.00	0.60	0.8		1.5	17.5				OK
t					60	60	R	60				1.00	0.60	0.8		1.5	17.5				OK
u					22	11	R	11				1.00	0.60	0.3		1.5	17.5				OK
w					120	120	R	120				1.00	0.60	1.6		1.5	17.5				OK
x					60	60	R	60				1.00	0.60	0.8		1.5	17.5				OK
y					44	22	R	22				1.00	0.60	0.6		1.5	17.5				OK
z					44	22	R	22				1.00	0.60	0.6		1.5	17.5				OK
a1					22	11	R	11				1.00	0.60	0.3		1.5	17.5				OK
b1					60	60	R	60				1.00	0.60	0.8		1.5	17.5				OK
c1					60	60	R	60				1.00	0.60	0.8		1.5	17.5				OK
f1					60	60	R	60				1.00	0.60	0.8		1.5	17.5				OK
g1					22	11	R	11				1.00	0.60	0.3		1.5	17.5				OK
h1					88	44	R	44				1.00	0.60	1.2		1.5	17.5				OK
3	Iluminação - Externa	F+N	B1	127 V	771	760	R	760				1.00	0.60	6.2	6.1	1.5	17.5	10	1.99	3.72	OK
d1					360	360	R	360				1.00	0.60	4.7		1.5	17.5				OK
e1					300	300	R	300				1.00	0.60	3.9		1.5	17.5				OK
4	TIU's - Área Privativa	F+N+T	B1	127 V	2372	2120	S		2120			1.00	0.65	28.7	18.7	4	32.0	20	1.59	3.32	OK
5	TIU's - Área Social	F+N+T	B1	127 V	2000	1800	R	1800				1.00	0.60	14.6	15.7	4	32.0	16	1.40	3.13	OK
6	TIU's - Cozinha e Lavanderia	F+N+T	B1	127 V	1918	1400	R	1400				1.00	0.60	18.0	15.1	4	32.0	16	1.07	2.81	OK
7	AC - Suíte	F+N+T	B1	127 V	904	814	S		814			1.00	0.65	11.0	7.1	2.5	24.0	10	1.14	2.87	OK
8	AC - Dormitório	F+N+T	B1	127 V	904	814	S		814			1.00	0.65	11.0	7.1	2.5	24.0	10	0.86	2.59	OK
9	AC - Estar	F+N+T	B1	127 V	1833	1650	S		1650			1.00	0.60	24.1	14.4	4	32.0	16	1.78	3.21	OK
10	AC - Mezanino	F+N+T	B1	127 V	1386	1247	T		1247			1.00	1.00	18.2	10.9	4	32.0	16	2.28	4.01	OK
11	Motores - Garagem e Frontal	F+N+T	B1	127 V	1333	1200	T		1200			1.00	1.00	17.5	10.5	4	32.0	16	1.48	2.62	OK
12	Máquina de Secar Roupas	F+N+T	B1	127 V	5000	4000	R	4000				1.00	1.00	39.4	39.4	6	41.0	40	0.88	3.52	OK
13	Forno Elétrico	F+N+T	B1	127 V	1875	1500	T		1500			1.00	0.70	21.1	14.8	2.5	24.0	16	2.14	3.87	OK
14	Reserva	F+N+T	B1	127 V	3000	3000	S		3000			1.00	1.00	23.6	23.6	4	32.0	25	0.00	0.00	OK
15	Reserva	F+N+T	B1	127 V	3000	3000	T		3000			1.00	1.00	23.6	23.6	4	32.0	25	0.00	0.00	OK
TOTAL					27689	24342	R+S+T	8997	8398	6947											



PARA USO DA PREFEITURA

ALFABETA RESIDÊNCIA UNIFAMILIAR

RESPONSÁVEL: Plínio Souza Schneider / Diogo Pedro Appel Dilly

PROPRIETÁRIO: _____

DESENHO: PLANTA BAIXA - 1º PAVIMENTO / ESCALA: 1:50 / ÁREA: 218,03m² / DESENHISTA: Matheus

PROJETO: CONJUNTO: ELÉTRICO 01 / ESCALA: FOLHA/TOTAL: 01/02 / VERSÃO: R1 / DATA: 26/06/2018

01 ELÉTRICO

bup engenharia & arquitetura

bupea | bup.eea | +55 51 99933.7559
www.bup.net.br | contato@bup.net.br | +55 51 3563.3267
Av. Anchieta, 2081, sala 201, Harmonia, Ivoti, RS
CEP 93900-000 | CNPJ: 28.309.494/0001-00