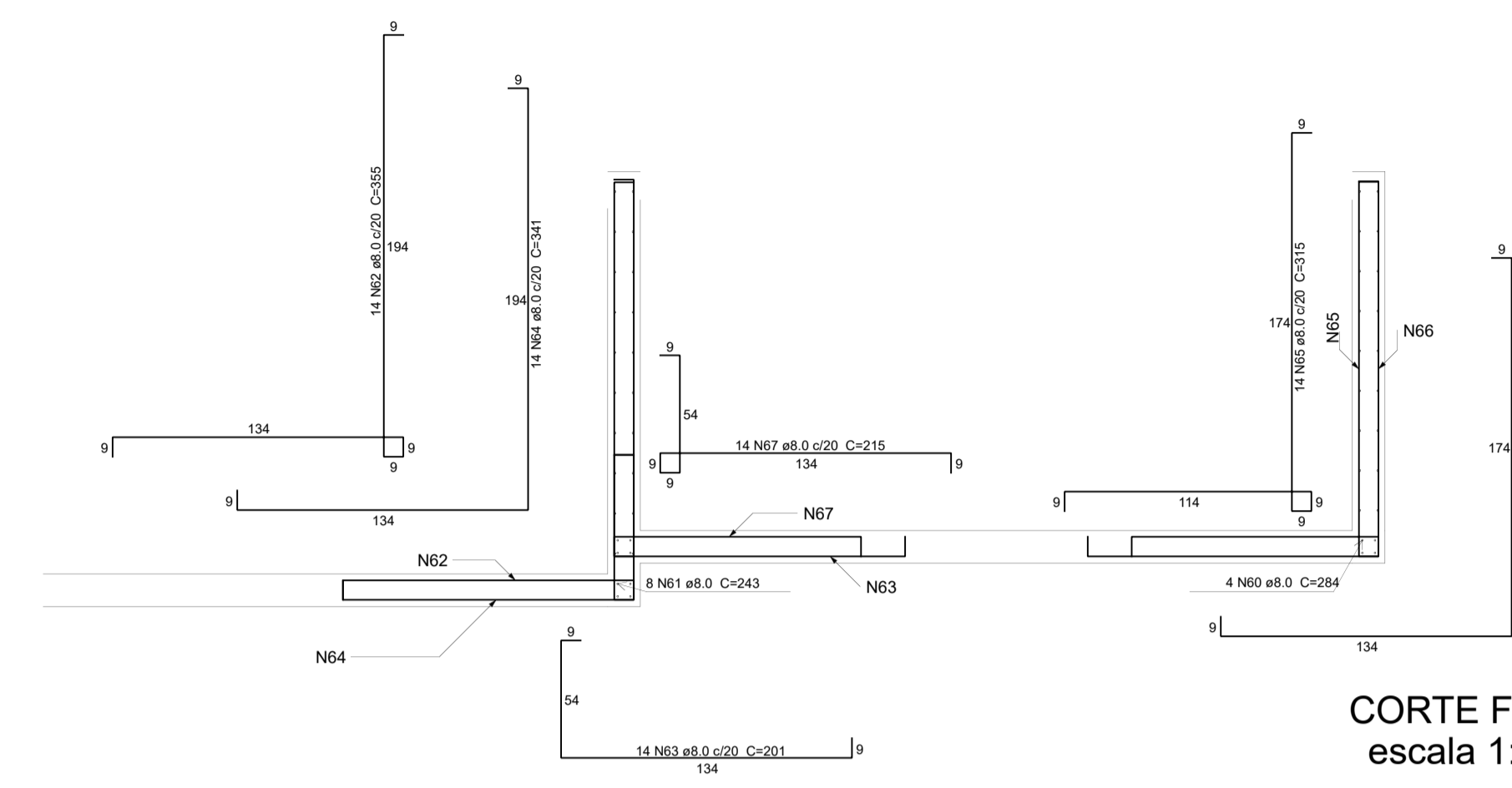
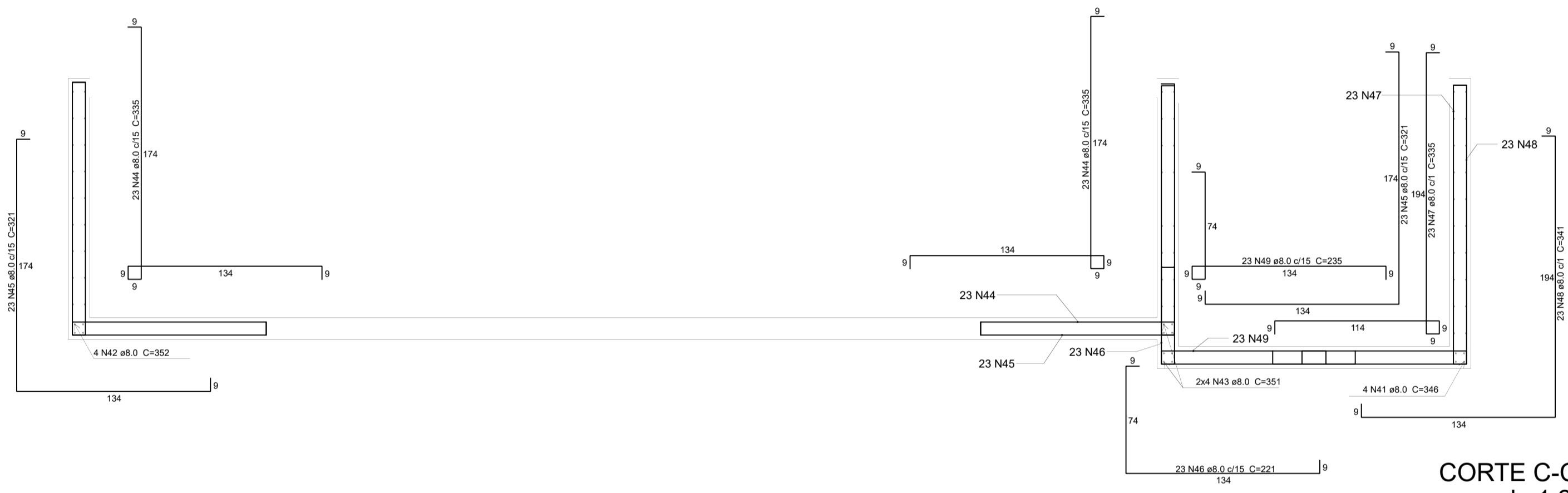


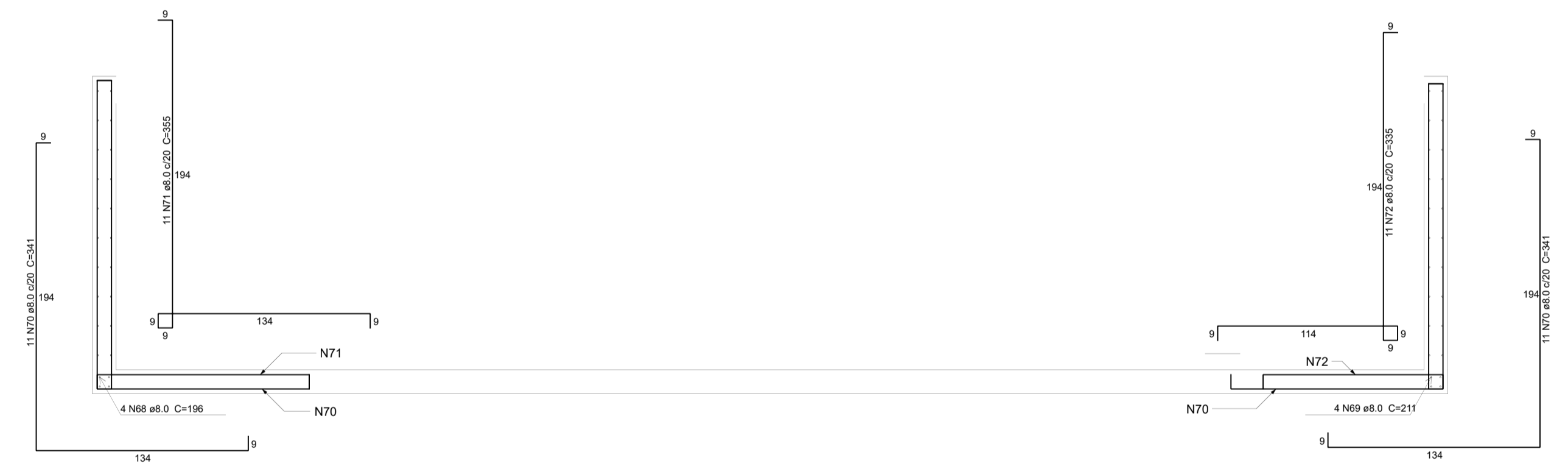
CORTE A-A
escala 1:25



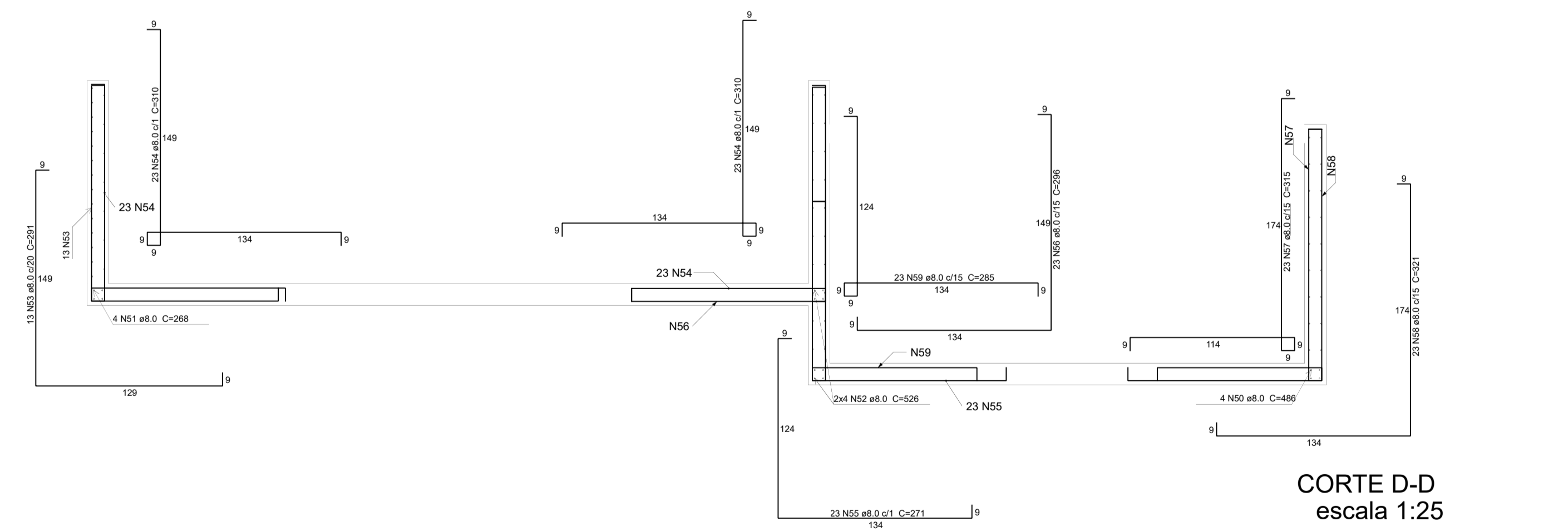
CORTE F-F
escala 1:25



CORTE C-C
escala 1:25



CORTE G-G
escala 1:25



CORTE D-D
escala 1:25

Relação do aço

ELEMENTO	AÇO	N	DIAM (mm)	QUANT	C.TOTAL (cm)	C.TOTAL (cm²)
Corte A-A	CA50	32	8.0	4	512	2548
	CA50	33	8.0	8	508	4048
	CA50	34	8.0	4	356	1424
	CA50	35	8.0	36	255	9180
	CA50	36	8.0	72	310	22320
Corte C-C	CA50	41	8.0	4	352	1408
	CA50	42	8.0	4	352	1408
	CA50	43	8.0	8	351	2808
	CA50	44	8.0	46	335	15410
	CA50	45	8.0	46	321	14766
Corte D-D	CA50	46	8.0	23	221	5083
	CA50	47	8.0	23	335	7705
	CA50	48	8.0	23	341	7843
	CA50	49	8.0	23	235	5405
	CA50	50	8.0	4	486	1944
Corte F-F	CA50	51	8.0	4	288	1072
	CA50	52	8.0	8	296	4208
	CA50	53	8.0	13	291	3783
	CA50	54	8.0	46	310	14260
	CA50	55	8.0	23	271	6233
Corte G-G	CA50	56	8.0	23	296	6608
	CA50	57	8.0	23	315	7245
	CA50	58	8.0	23	321	7383
	CA50	59	8.0	23	285	6655
	CA50	60	8.0	4	294	1136

Resumo do aço

AÇO	DIAM (mm)	C.TOTAL (m)	QUANT + 15% (Barras)	PESO + 15% (kg)
CA50	8.0	2596.4	249	1178.2
PESO TOTAL				1178.2
CA50	1178.2			

O controle tecnológico do concreto, além de obrigatório por Norma, é imprescindível para a garantia da qualidade da estrutura e tomada de decisão nos casos de não conformidades

DIÂMETRO (Ø) DOS PINOS DE DOBRAMENTO PARA GANCHOS	BITOLA (Ø)	CASO	CASO
< 20mm	5xØ	6xØ	
> 20mm	8xØ		
> 12mm	3xØ	3xØ	

NBR 6118:2003 (Item 9.4.2.3 e 9.4.6.1)

O presente projeto foi elaborado de acordo com a NBR 6118:2014 foram adotados os seguintes parâmetros:
 agressividade ambiental (tab. 6.1) - CLASSE II
 qualidade do concreto para CA (tab 7.1)- fator água/cimento <=0,55
 classe do concreto (NBR 8953) especificada na planta de formas
 vida útil da estrutura - 50 anos

cobrimento nominal (tab. 7.2) especificada no detalhamento com as respectivas reduções para peças de acordo com o item 6.4.2
 pilar mínimo 360 cm2.
 tempo previsto para desforma - 21 dias

Revisões da prancha

1	AUMENTO CASA DE MÁQ.		
0	EMISSÃO	MADSON	25AGO15
Nº	Comentário	Autor	Data

ESTRUTURA

PROJETADE E CONSULTORIA

ENGENHARIA

ASSUNTO: PISCINA E CISTERNA

PRIMEIRO NÍVEL 0 ESCALA IND CONJUNTO 3

TÍTULO: DETALHAMENTO FOLHA 3 / 6

P 66 / 14 DATA: 13FEV15