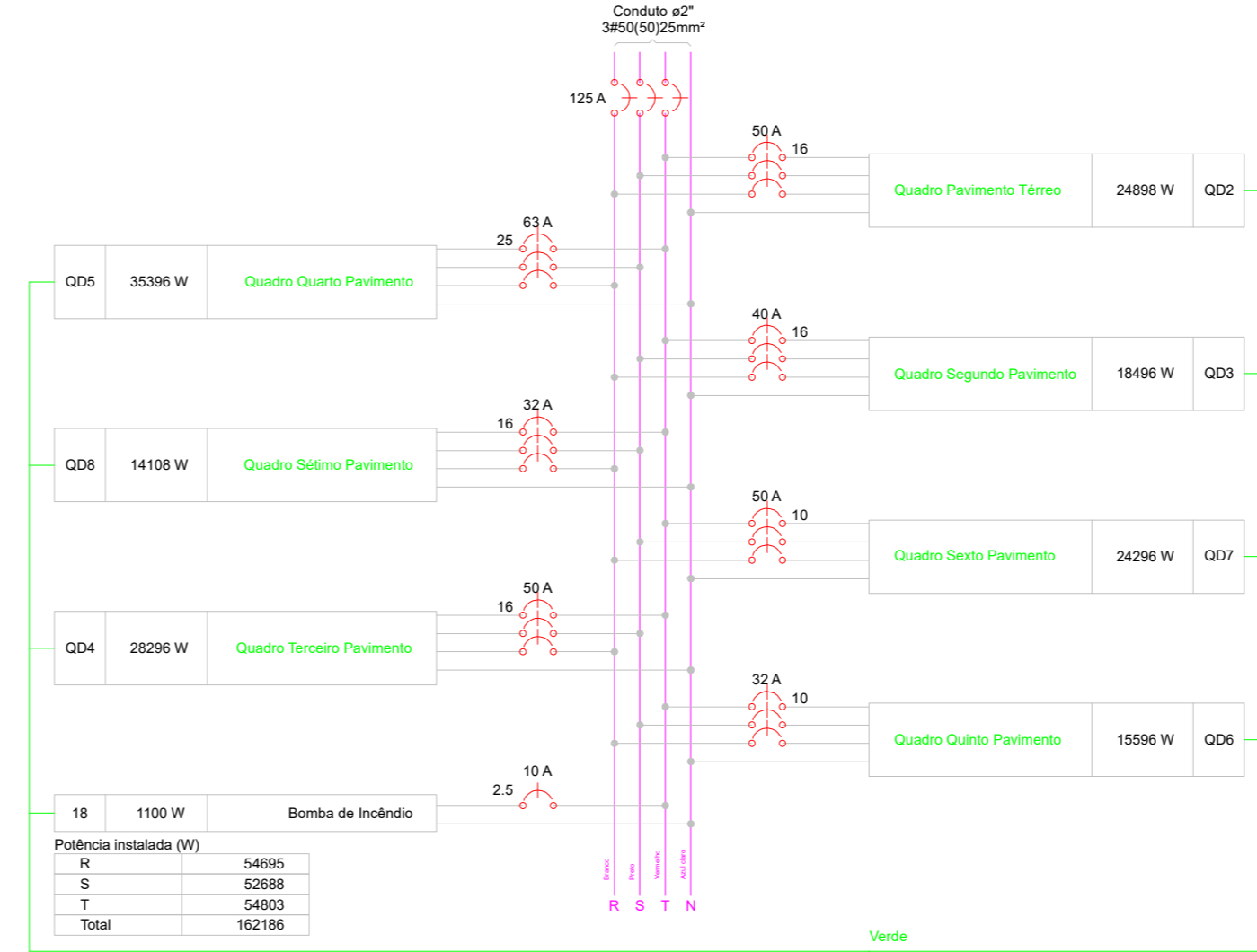


Escala 1:50

Quadro de Cargas (QD1)																			
Circuito	Descrição	Esquema	Método de inst.	Tensão (V)	Pot. total. (VA)	Pot. total. (W)	Fases	Pot. - R (W)	Pot. - S (W)	Pot. - T (W)	FCT	FCA	In' (A)	Ip (A)	Seção (mm2)	Ic (A)	Disj (A)	dV parc (%)	dV total (%)
QD2	Quadro Pavimento Térreo	3F+N+T	B1	380/220 V	30465	24898	R+S+T	7881	8247	8770	1.00	1.00	42,7	42,7	16	68,0	50	0,02	1,28
QD3	Quadro Segundo Pavimento	3F+N+T	B1	380/220 V	20897	18496	R+S+T	6557	5798	6141	1.00	1.00	32,3	32,3	16	68,0	40	0,11	1,37
QD7	Quadro Sexto Pavimento	3F+N+T	B1	380/220 V	27897	24296	R+S+T	8084	7890	8321	1.00	1.00	40,1	40,1	10	50,0	50	1,07	2,33
QD6	Quadro Quinto Pavimento	3F+N+T	B1	380/220 V	17675	15596	R+S+T	5082	5457	5057	1.00	1.00	27,6	27,6	10	50,0	32	0,59	1,85
QD5	Quadro Quarto Pavimento	3F+N+T	B1	380/220 V	42328	35396	R+S+T	11446	12233	11716	1.00	1.00	50,1	50,1	25	89,0	63	0,32	1,58
QD8	Quadro Sétimo Pavimento	3F+N+T	B1	380/220 V	15825	14108	R+S+T	4819	4589	4699	1.00	1.00	24,9	24,9	16	68,0	32	0,50	1,76
QD4	Quadro Terceiro Pavimento	3F+N+T	B1	380/220 V	32133	28296	R+S+T	10825	8473	8998	1.00	1.00	41,9	41,9	16	68,0	50	0,28	1,54
18	Bomba de Incêndio	F+N+T	B1	220 V	2038	1100	T				1.00	1.00	9,3	9,3	2,5	24,0	10	1,79	3,05
TOTAL					189259	162186	R+S+T	54695	52688	54803									

QD1 (Quadro Geral de Medidores)

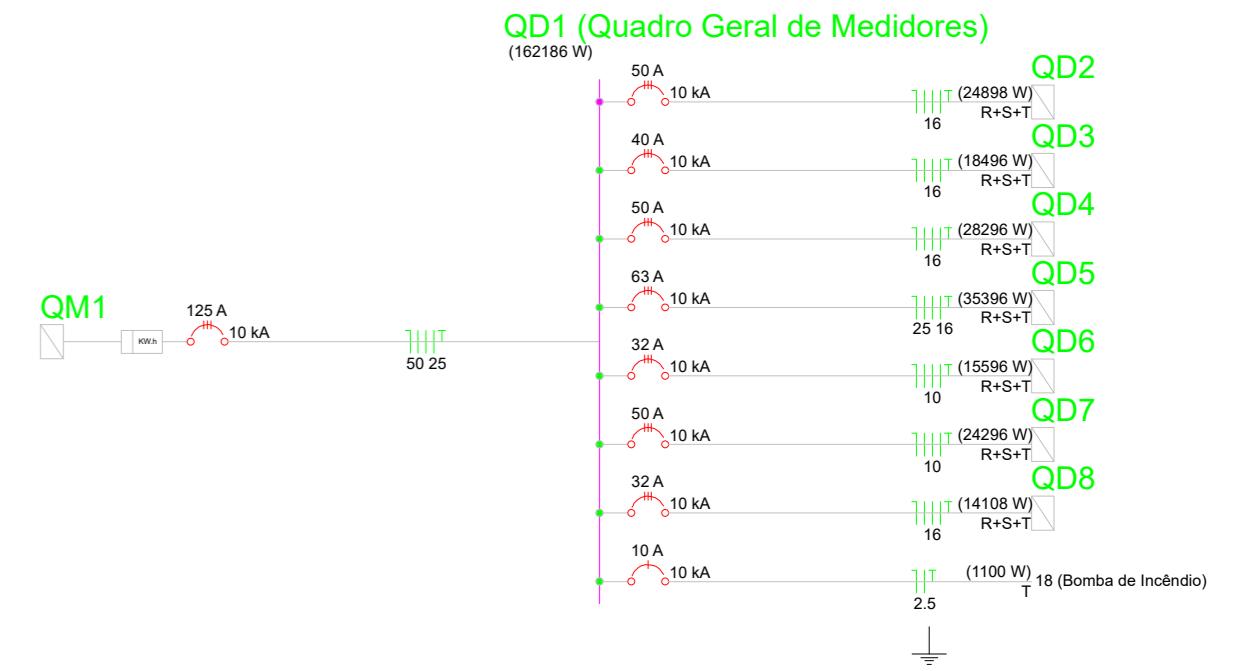


Legenda de condutos	
—	Direta
—	Teto
—	Alta
—	Média
—	Baixa
—	Piso

Legenda de fiação	
(16)	3 5 9
(17)	10 11 3 5 6 9
(18)	10 11 17 3 5 6 9
(19)	1 14 15 16 7 8

Legenda das indicações	
3cv	Com disjuntor p/ motor monofásico 220V, 60Hz - 3cv
BR3M	Tomada - uso específico - Bomba recalque - 3cv monofásico
ARC12000	Tomada - uso específico - Condicionador de ar Split 12000BTU
ARC18000	Tomada - uso específico - Condicionador de ar Split 18000BTU
M3cv	Tomada - uso específico - Motor trifásico 3 cv
ATG	Placa 4x4 - Armário de Telecomunicações Geral (ATG)
ATI	Placa 4x4 - Armário de Telecomunicações Individual (ATI)
Led 18W	Tubulares (Taschibra) - 18W tr

QD1 (Quadro Geral de Medidores)



Legenda	
[Symbol]	2 tomadas baixas a 0,30m do piso
[Symbol]	2 tomadas médias a 1,20m do piso
[Symbol]	2 tomadas no piso
[Symbol]	Armário de Telecomunicações Individual
[Symbol]	Caixa de passagem
[Symbol]	Chave de partida direta p/ motor
[Symbol]	Conjunto 1 tecla simples e tomada a 1,20m do piso
[Symbol]	Entrada de serviço
[Symbol]	Interruptor paralelo 1 tecla a 1,20m do piso
[Symbol]	Interruptor simples 1 tecla a 1,20m do piso
[Symbol]	Interruptor simples 2 teclas a 1,20m do piso
[Symbol]	Luminária p/ lâmpada incandescente - parede
[Symbol]	Luminária p/ lâmpada incandescente - piso - embutir
[Symbol]	Luminária p/ lâmpada incandescente - teto - sobrepor
[Symbol]	Luminária p/ lâmpada led tubular
[Symbol]	Motor monofásico a 0,30m do piso
[Symbol]	Motor trifásico a 1,20m do piso
[Symbol]	Ponto rede lógica a 0,30m do piso
[Symbol]	Quadro de distribuição
[Symbol]	Quadro de medição
[Symbol]	Relé Fotoelétrico
[Symbol]	Tomada alta a 1,80m do piso
[Symbol]	Tomada baixa a 0,30m do piso
[Symbol]	Tomada média a 1,20m do piso

N°	Comentário	Data	Autor

PROJETO EXECUTIVO

VERSÃO DE REFERÊNCIA UTILIZADA NA ELABORAÇÃO DESTA PRANCHA

ARQUITETURA	ESTRUTURAL	ELETRICO	HIDROSSANITARIO	GAS	INCENDIO
-	-	-	-	-	-



PROJETO E ASSESSORIA DE ESTRUTURAS E INSTALAÇÕES

Rua Santana, 3361
Uruguaiana - RS
Fone: +55553402-1771
adm@benvenguenharia.com

Projeto Elétrico	
Pavimento Térreo	
Unopar Uruguaiana	
PROJETO: Benvengu Engenharia	N° PROJETO: 148/149
RESP. TÉCNICO PROJETO: Dionatas Longaretti	ART:
EXECUÇÃO: <>	CONJUNTO: 5
PROPRIETÁRIO:	FOLHA: 1 / 9
COLABORADOR:	DESENHO: DIO
DATA: 30/01/2018	REVISÃO: <>
ESCALA: Indicada	