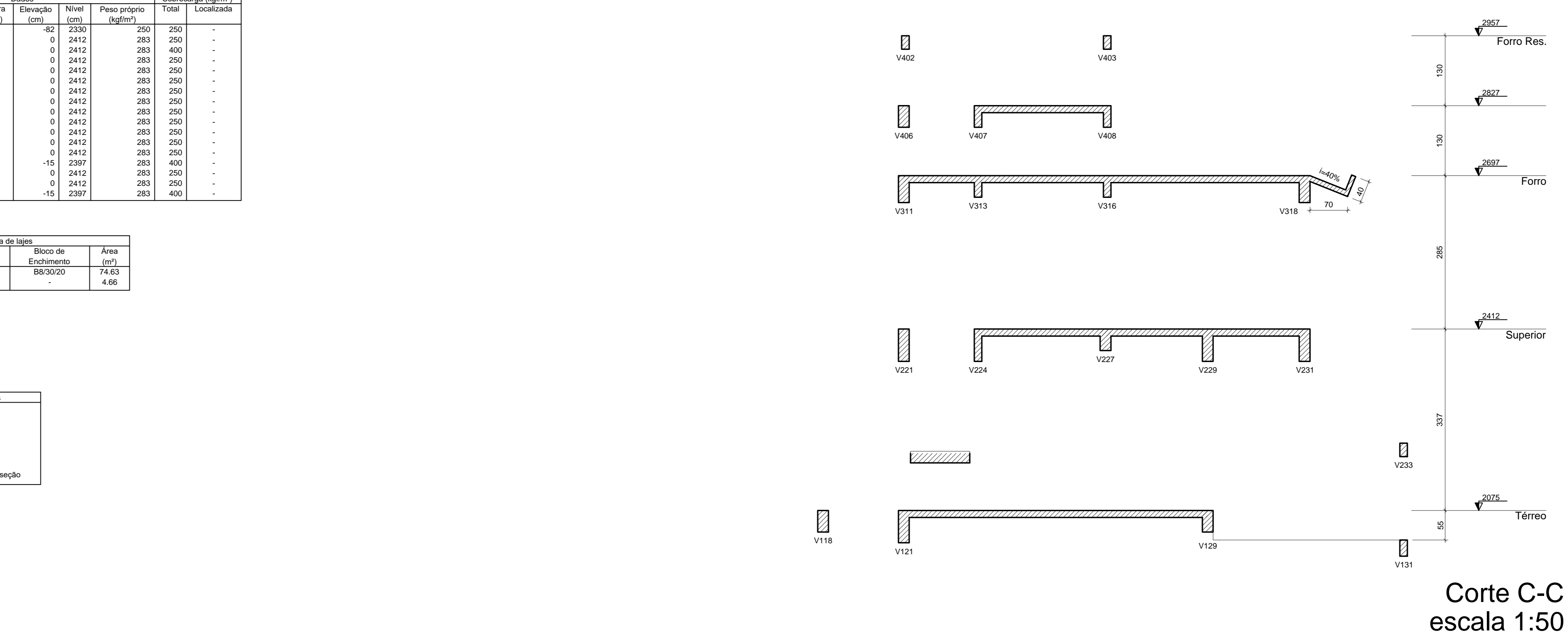


**Forma Pav. Superior (Nível 2412)**  
escala 1:50

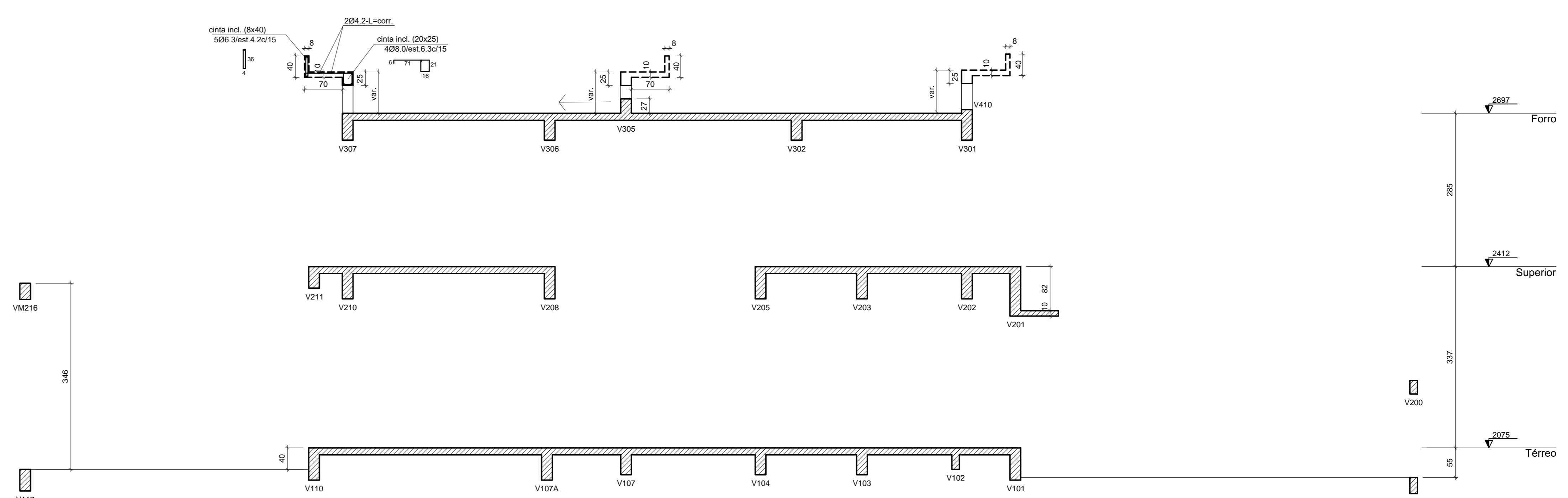
Lajes		Quadro		Solmeçaria (kg/m <sup>2</sup> )	
Nome	Tipo	Altura (cm)	Elevação (cm)	Nível (cm)	Localização
L1	Maciça	10	42	2330	-
L2	Pré-moldada	13	0	2412	283 250 -
L3	Pré-moldada	13	0	2412	283 400 -
L4	Pré-moldada	13	0	2412	283 250 -
L5	Pré-moldada	13	0	2412	283 250 -
L6	Pré-moldada	13	0	2412	283 250 -
L7	Pré-moldada	13	0	2412	283 250 -
L8	Pré-moldada	13	0	2412	283 250 -
L9	Pré-moldada	13	0	2412	283 250 -
L10	Pré-moldada	13	0	2412	283 250 -
L11	Pré-moldada	13	0	2412	283 250 -
L12	Pré-moldada	13	0	2412	283 250 -
L13	Pré-moldada	13	0	2412	283 250 -
L14	Pré-moldada	13	-15	2397	283 400 -
L15	Pré-moldada	13	0	2412	283 250 -
L16	Pré-moldada	13	0	2412	283 250 -
L17	Pré-moldada	13	-15	2397	283 400 -

Área de lajes			
Tipo	Altura (cm)	Bloco de Enchimento	Área (m <sup>2</sup> )
Pré-moldada	13	BB-20/20	14.63
Maciça	10		4.66

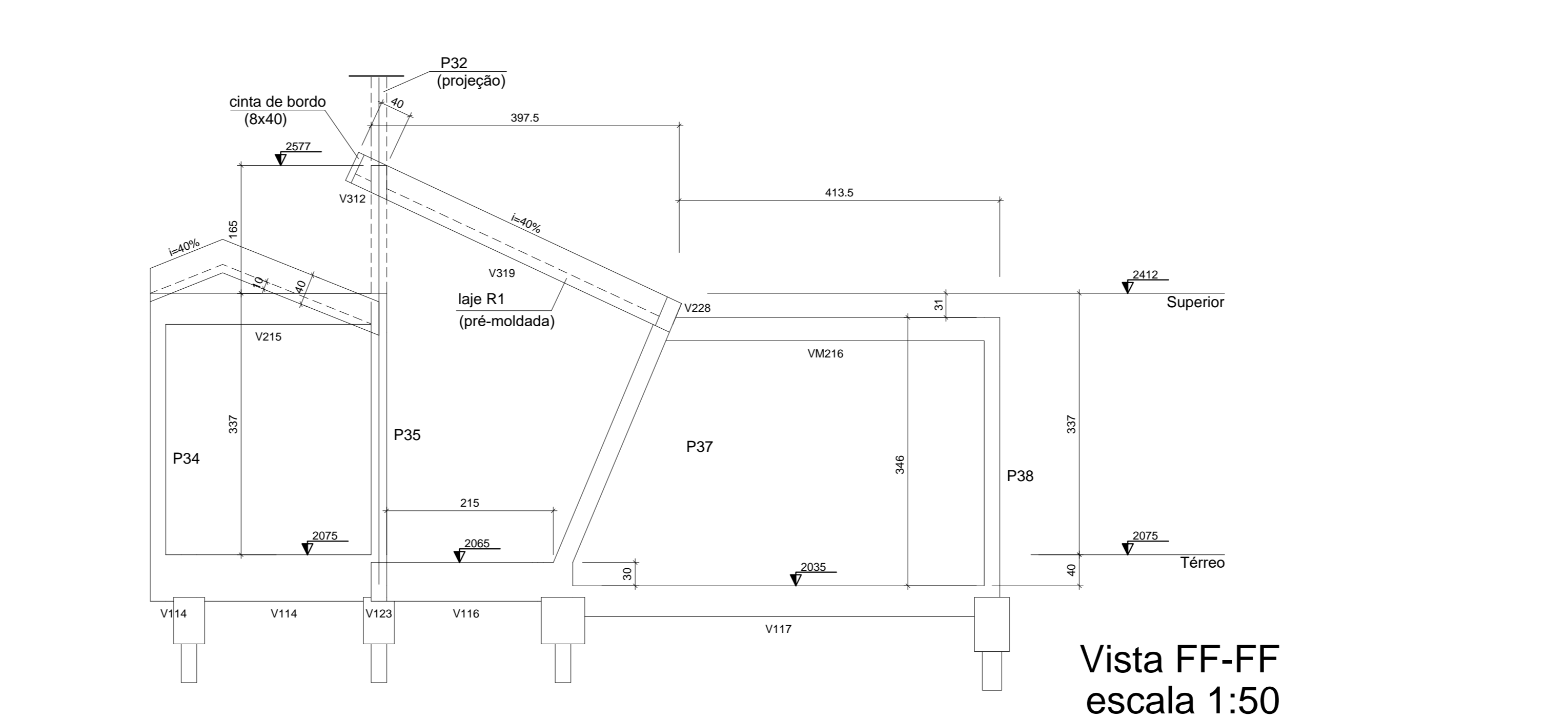
- Características dos materiais
- fck (kgf/cm<sup>2</sup>)
- 300
- Legenda dos Pilares
- Pilar que morre
  - Pilar que passa
  - Pilar que nasce
  - Pilar com mudança de seção



**Corte C-C**  
escala 1:50



**Corte B-B**  
escala 1:50



**Vista FF-FF**  
escala 1:50

- OBSERVAÇÕES:
- ← L3 → - Indica laje pré-moldada, considerar especificações do fabricante;
  - V213 - Indica elevação em relação ao nível ref. do pav. sup=2412;
  - ↕ - Indica inclinação;
  - VM - Indica viga metálica;
  - Inclinação telhado (beirados)=40%.

<b>PEDRO CHAPON</b> ENGENHARIA DE ESTRUTURAS	
OBRA: RESIDENCIA UNIFAMILIAR	DATA: NOV/16
ENDEREÇO: Rua Felizardo Furtado n° 452-beco 1	ESCALA: 1:50
PROPRIETÁRIO: Tiago de Castro Barros	DESENHO: S03
<b>FORMAS PAV. SUPERIOR</b>	
PROJETO: ENG. PEDRO CHAPON	CREA 42.633
AV. CAÇAPAVA, 220/202 - PORTO ALEGRE, RS - FONE: 3333.39.56	