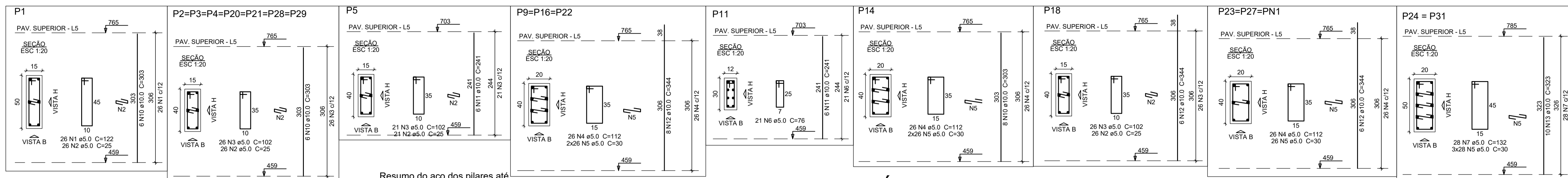


PILARES ATÉ O PAV. SUPERIOR



Resumo do aço dos pilares até o pav. superior

AÇO	DIAM (mm)	C.TOTAL (m)	QUANT + 10% (Barra)	PESO + 10% (kg)
CA50	10.0	500.3	46	339.3
CA60	5.0	904.6	83	153.4
PESO TOTAL (kg)				
CA50 339.3				
CA60 153.4				

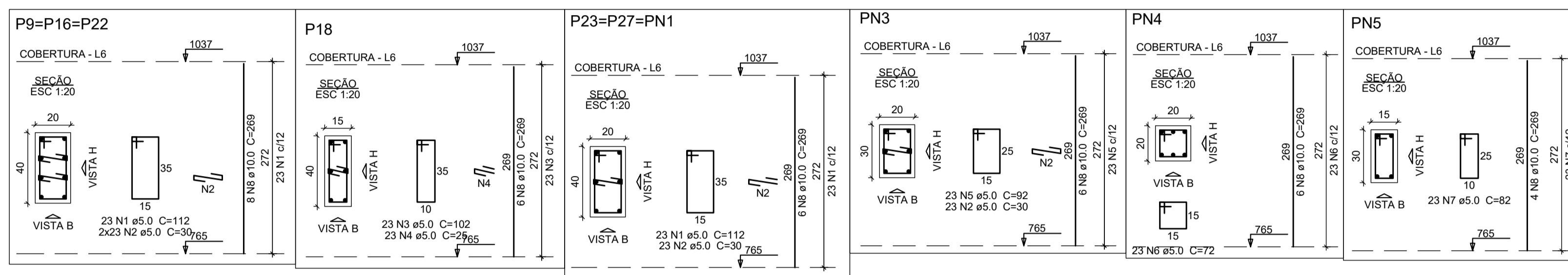
Volume de concreto (C-25) = 5.18 m³
Área de forma = 84.63 m²

Resumo do aço dos pilares até a cobertura

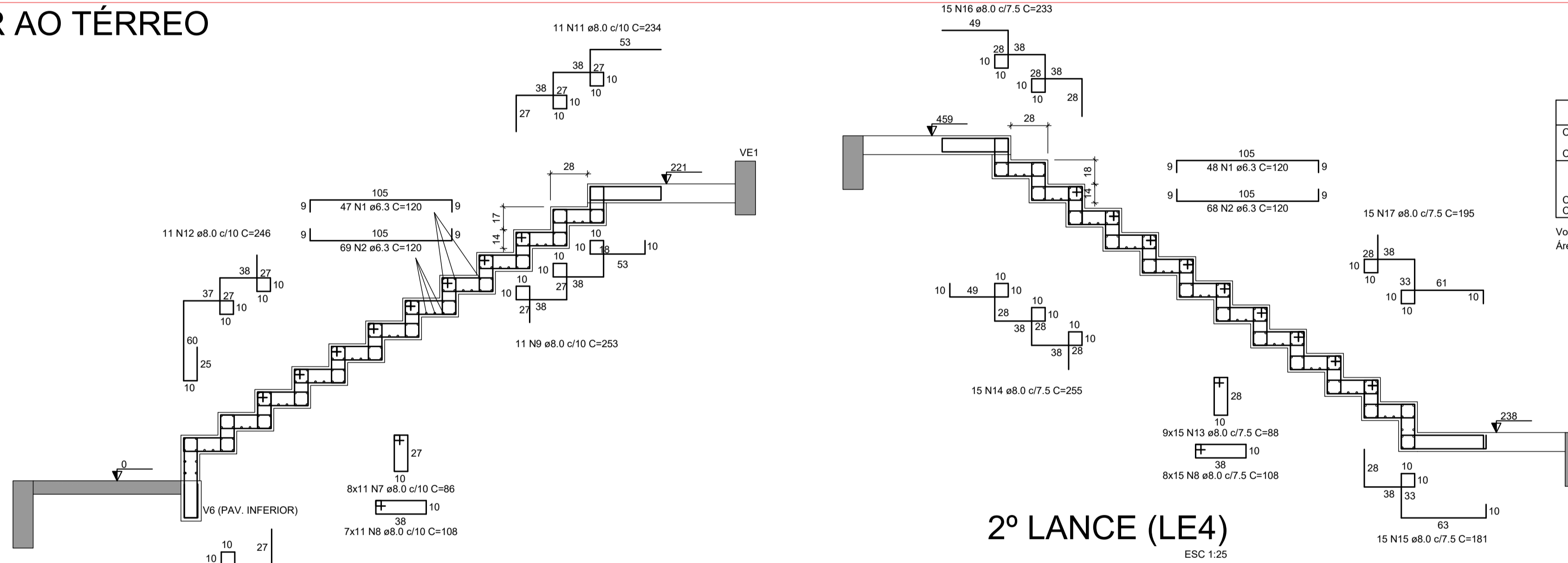
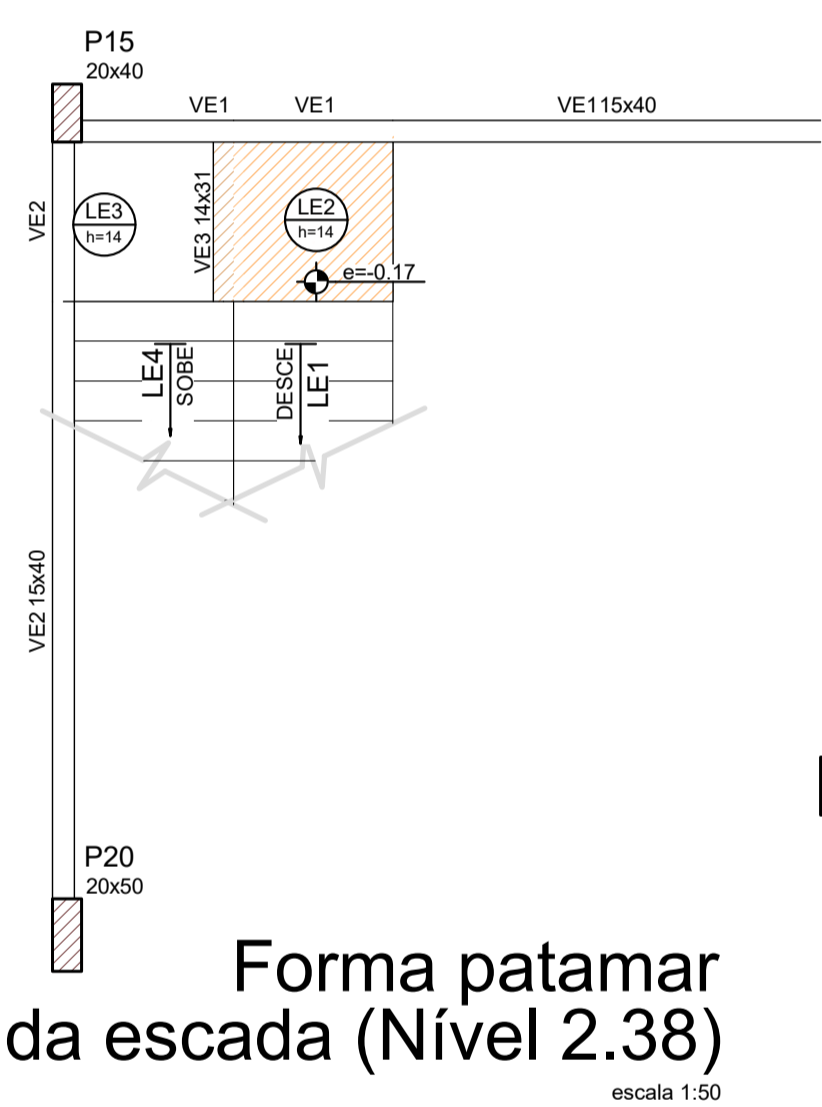
AÇO	DIAM (mm)	C.TOTAL (m)	QUANT + 10% (Barra)	PESO + 10% (kg)
CA50	10.0	172.2	16	116.8
CA60	5.0	309.4	29	52.4
PESO TOTAL (kg)				
CA50 116.8				
CA60 52.4				

Volume de concreto (C-25) = 1.86 m³
Área de forma = 29.92 m²

PILARES ATÉ A COBERTURA



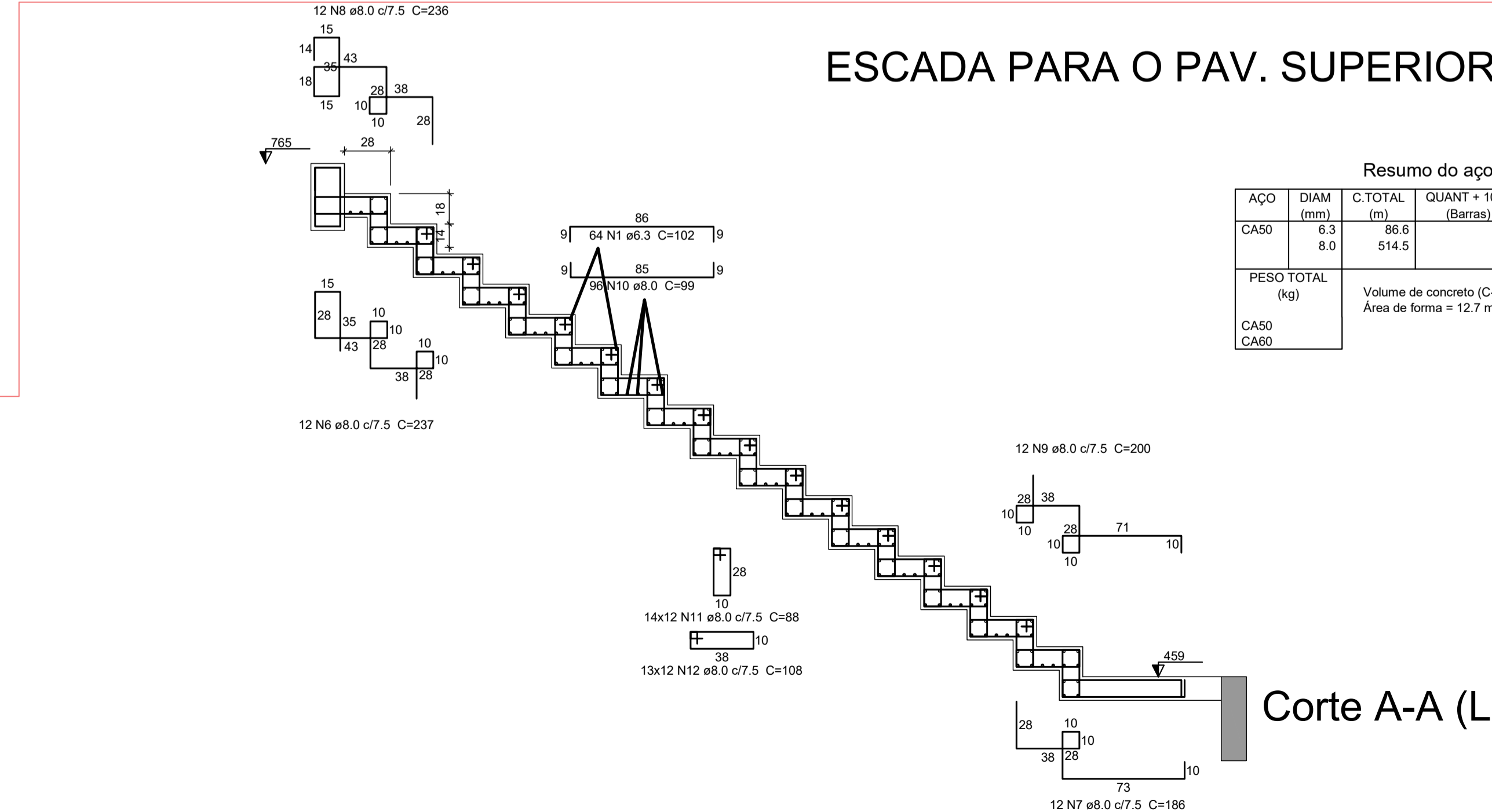
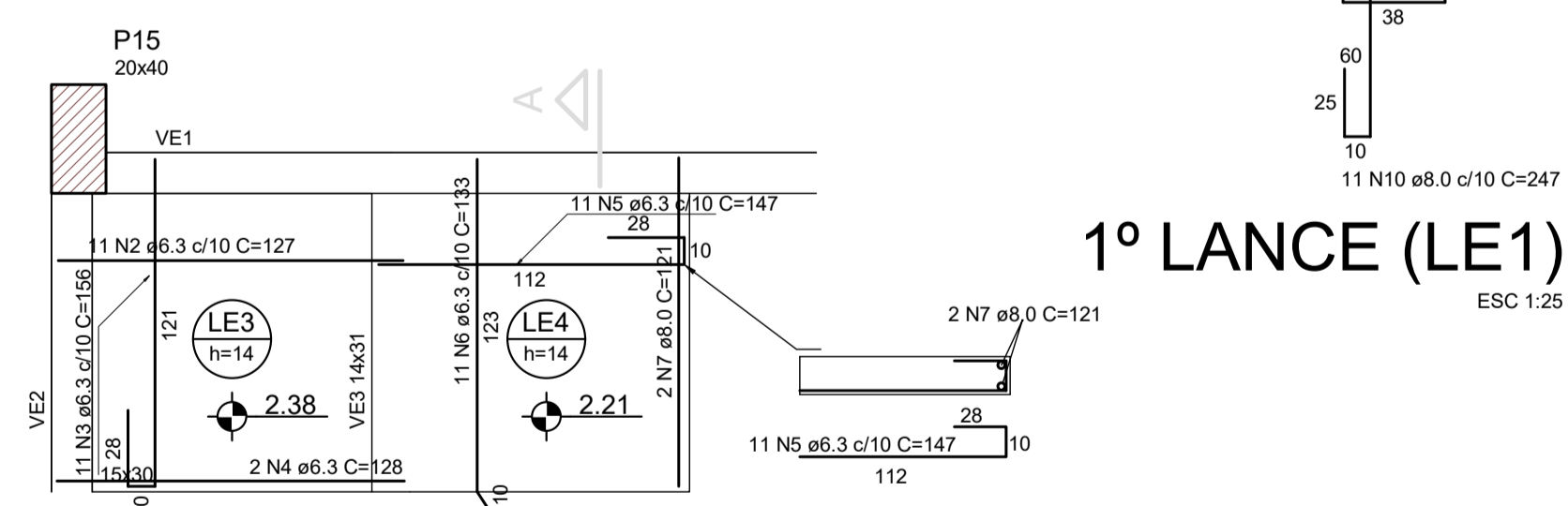
ESCADA DO PAV. INFERIOR AO TÉRREO



RESUMO DO AÇO DA ESCADA DO TÉRREO

AÇO	DIAM (mm)	C.TOTAL (m)	QUANT + 10% (Barra)	PESO + 10% (kg)
CA50	6.3	182.8	17	49.2
CA60	8.0	636.8	59	276.4
CA60	5.0	115	11	19.5
PESO TOTAL (kg)				
CA50 325.6				
CA60 32.5				

Volume de concreto (C-25) = 2.05 m³
Área de forma = 23.17 m²



Resumo do aço

AÇO	DIAM (mm)	C.TOTAL (m)	QUANT + 10% (Barra)	PESO + 10% (kg)
CA50	6.3	86.6	8	48
CA60	8.0	514.5	48	276.4
PESO TOTAL (kg)				
CA50 48				
CA60 276.4				

Volume de concreto (C-25) = 1.07 m³
Área de forma = 12.7 m²

Corte A-A (LE11)

PROJETO ESTRUTURAL

TÍTULO
PROJETO PARA CONSTRUÇÃO DE UM IMÓVEL RESIDENCIAL

ENDEREÇO DO IMÓVEL:
RUA "A", LOTE 43, QUADRA "A" - LOTEAMENTO "PONTO DE VISTA", BAIRRO PRESIDENTE COSTA E SILVA, ZONA URBANA DO 1 DISTRITO DE ITAPERUNA-RJ

APROVAÇÕES: ND CREA-MG E PREFEITURA MUNICIPAL

TIPO DE UTILIZAÇÃO DO IMÓVEL: RESIDENCIAL		ÁREA TOTAL DO TERRENO
ALTERAÇÃO: Nº DATA OBSERVAÇÃO		ÁREA TOTAL DE CONSTRUÇÃO
RESPONSÁVEL TÉCNICO E AUTOR DO PROJETO: HENRIQUE VITAL DO CARMO FREITAS		PRONCHA: 03/11
PROPRIETÁRIO:		DATA: NOVEMBRO 2019
ARGUIVADO: HENRIQUE VITAL		ESCALA: 1:50