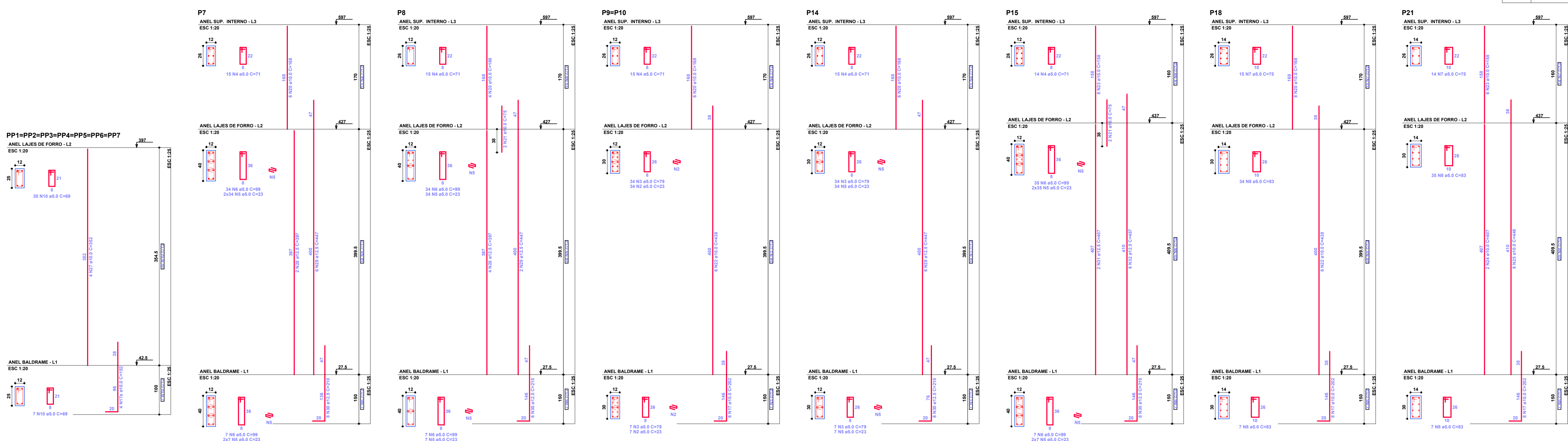


Tabela de Revisão			
Número	Descrição	Data	Para



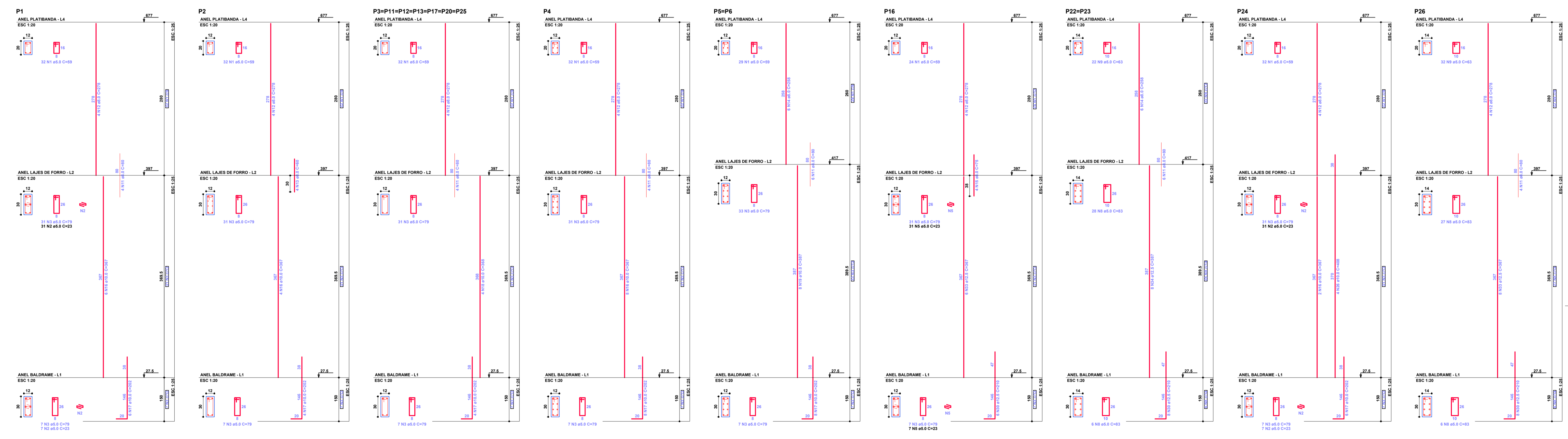
RELAÇÃO DO AÇO

ACO	N	DIAM (mm)	QUANT	C.UNIT (cm)	C.TOTAL (cm)
CA50	1	8.0	434	99	2906
CA50	2	8.0	188	23	3634
CA50	3	8.0	869	79	6261
CA50	4	8.0	89	71	6319
CA50	7	8.0	286	23	6278
CA50	6	8.0	124	99	12276
CA50	8	8.0	184	83	15272
CA50	10	8.0	289	89	17871
CA50	11	8.0	84	80	4768
CA50	12	8.0	82	278	14486
CA50	13	8.0	2	80	240
CA50	14	8.0	24	298	6192
CA50	15	8.0	4	75	300
CA50	16	10.0	20	387	7740
CA50	17	10.0	124	210	26040
CA50	17a	10.0	28	182	4286
CA50	18	10.0	28	182	4286
CA50	19	10.0	16	387	6192
CA50	20	10.0	24	438	6468
CA50	21	10.0	28	382	5888
CA50	22	10.0	24	438	6468
CA50	23	10.0	14	188	2212
CA50	24	10.0	24	438	6468
CA50	25	10.0	4	448	2888
CA50	26	10.0	28	387	6060
CA50	27	10.0	28	382	5888
CA50	28	12.5	6	287	3978
CA50	29	12.5	8	447	6288
CA50	30	12.5	2	210	630
CA50	31	12.5	2	407	618
CA50	32	12.5	4	467	816
CA50	33	12.5	14	387	2742
CA50	34	12.5	16	387	3108
CA50	35	12.5	16	387	3108

RESUMO DO AÇO

ACO	DIAM (mm)	C.TOTAL (m)	QUANT + 10% (Barras)	PESO + 10% (kg)
CA50	8.0	2261.3	29	114.3
CA50	10.0	2261.1	31	155.6
CA50	12.5	1488.9	135	248.9
PESO TOTAL				418.8
CA50				966
CA60				248.8

Volume de concreto (C-25) = 6.99 m³
Área de forma = 164.19 m²



Legenda dos Pilares

- Pilar que passa
- Pilar que nasce
- Pilar que morre
- Pilar com mudança de seção
- Ferro de Pilar Nasco
- Ferro de Pilar Passa
- Ferro de Pilar Morre

Rosalbo F R da Silveira
Engenheiro Civil
Crea nº. 58.469/D-MG

ESTRUTURA DE CONCRETO ARMADO

OBRA INSTITUCIONAL
PREFEITURA MUNICIPAL DE GURUPI - TO