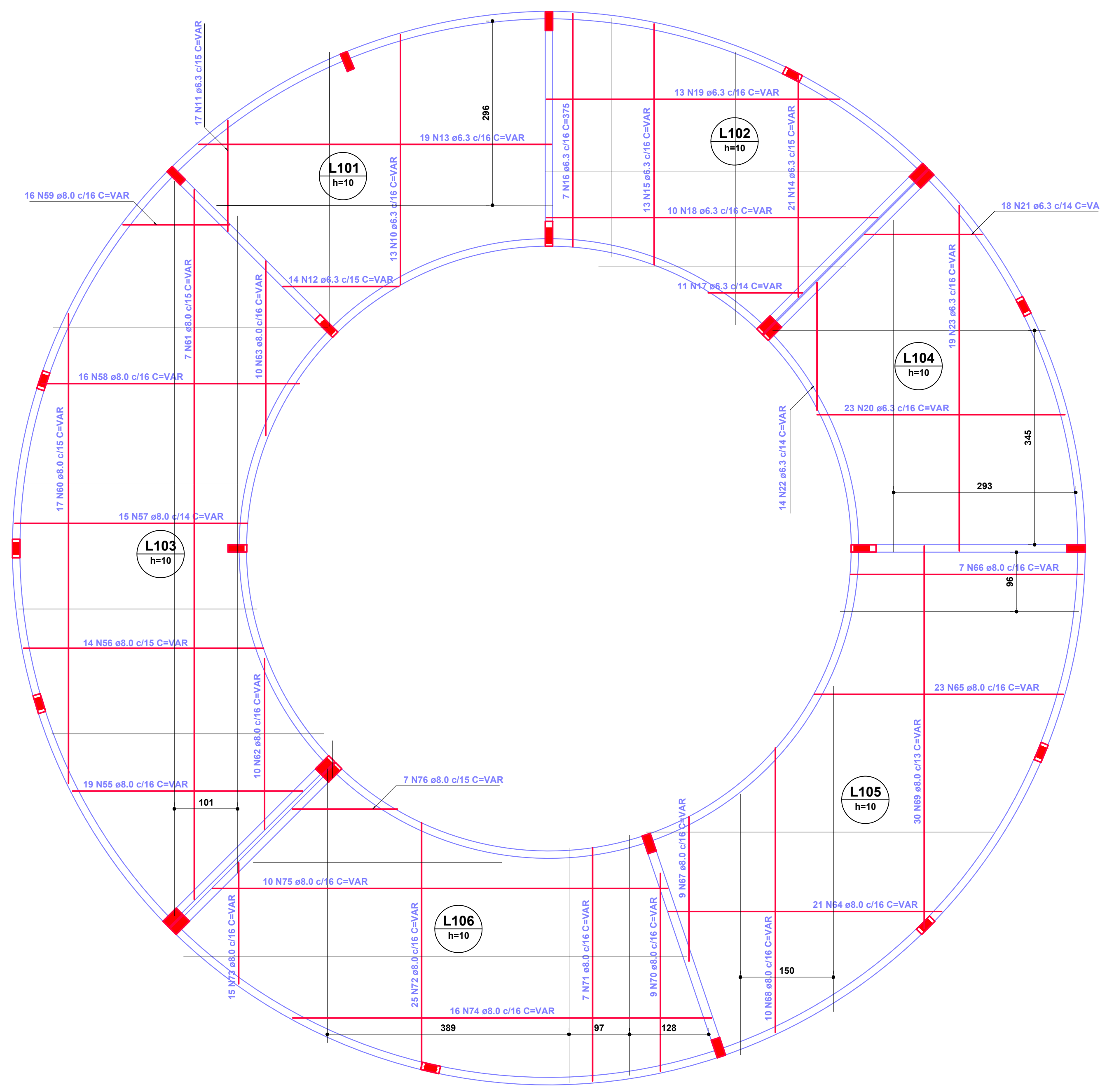


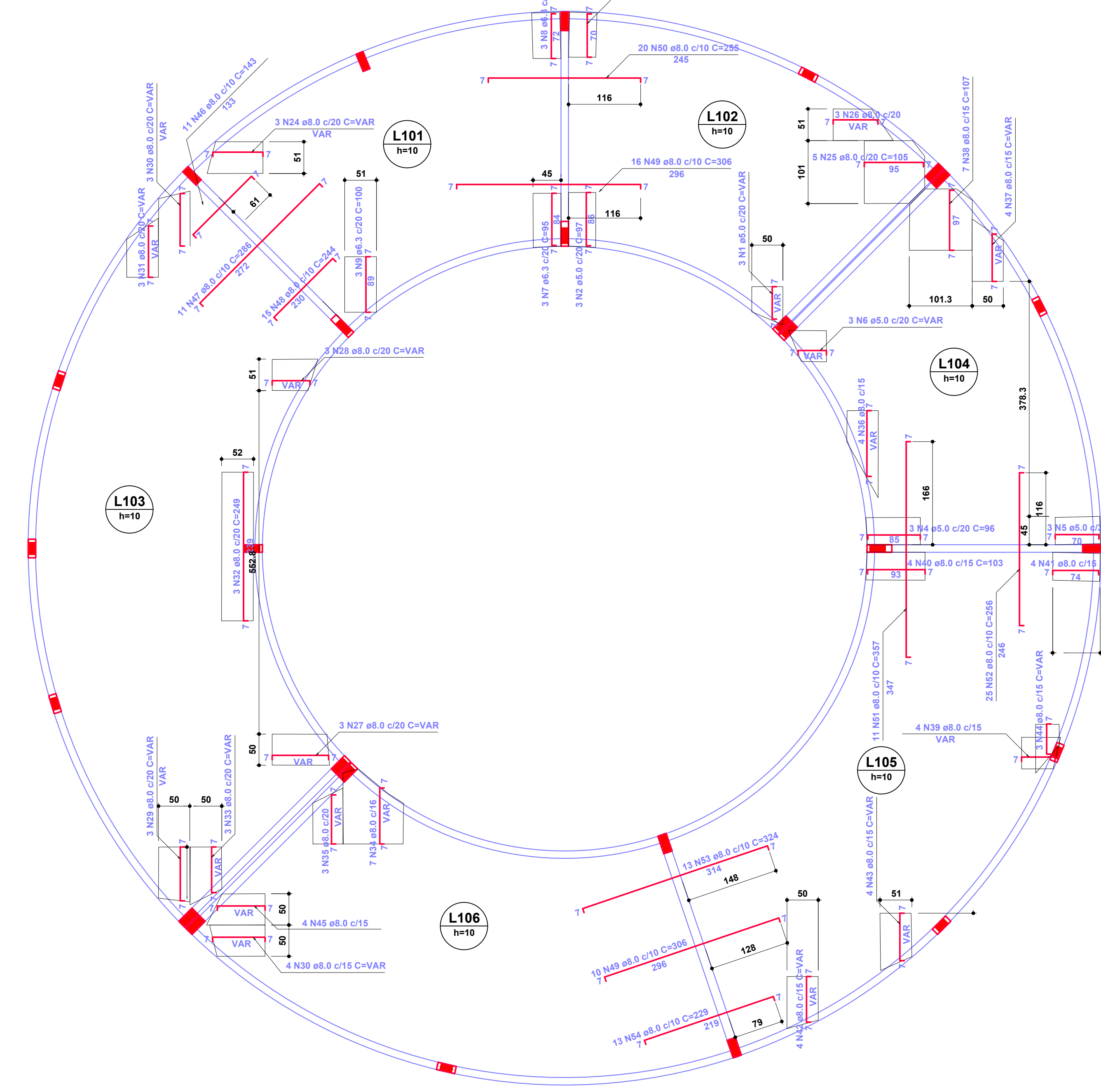
Tabela de Revisão			
Número	Descrição	Data	Para



ARMAÇÃO POSITIVA DAS LAJES ANEL DE FORRO

Escala 1 : 50

Nível: 397cm



ARMAÇÃO NEGATIVA DAS LAJES ANEL DE FORRO

Escala 1 : 50

Nível: 397cm

RELAÇÃO DO AÇO

Negativos Positivos

ACO	N	DIAM (mm)	QUANT	C.UNIT (cm)	C.TOTAL (cm)
CA60	1	5.0	3	VAR	VAR
CA60	2	5.0	3	97	291
CA60	3	5.0	3	81	243
CA60	4	5.0	3	96	288
CA60	5	5.0	3	81	243
CA60	6	5.0	3	100	300
CA60	7	6.3	3	95	285
CA60	8	6.3	3	83	249
CA60	9	6.3	3	100	300
CA60	10	6.3	10	VAR	VAR
CA60	11	6.3	17	VAR	VAR
CA60	12	6.3	14	VAR	VAR
CA60	13	6.3	19	VAR	VAR
CA60	14	6.3	21	VAR	VAR
CA60	15	6.3	13	VAR	VAR
CA60	16	6.3	7	375	2625
CA60	17	6.3	11	VAR	VAR
CA60	18	6.3	10	VAR	VAR
CA60	19	6.3	13	VAR	VAR
CA60	20	6.3	23	VAR	VAR
CA60	21	6.3	18	VAR	VAR
CA60	22	6.3	14	VAR	VAR
CA60	23	6.3	19	VAR	VAR
CA60	24	8.0	3	VAR	VAR
CA60	25	8.0	5	105	525
CA60	26	8.0	3	VAR	VAR
CA60	27	8.0	3	VAR	VAR
CA60	28	8.0	3	VAR	VAR
CA60	29	8.0	3	VAR	VAR
CA60	30	8.0	3	VAR	VAR
CA60	31	8.0	3	VAR	VAR
CA60	32	8.0	3	249	747
CA60	33	8.0	3	VAR	VAR

ACO	N	DIAM (mm)	QUANT	C.UNIT (cm)	C.TOTAL (cm)
CA60	34	8.0	7	VAR	VAR
CA60	35	8.0	3	VAR	VAR
CA60	36	8.0	4	VAR	VAR
CA60	37	8.0	4	VAR	VAR
CA60	38	8.0	7	107	749
CA60	39	8.0	4	VAR	VAR
CA60	40	8.0	4	103	412
CA60	41	8.0	4	84	336
CA60	42	8.0	4	VAR	VAR
CA60	43	8.0	4	VAR	VAR
CA60	44	8.0	3	VAR	VAR
CA60	45	8.0	4	VAR	VAR
CA60	46	8.0	11	145	1593
CA60	47	8.0	11	286	3146
CA60	48	8.0	15	244	3660
CA60	49	8.0	26	306	7956
CA60	50	8.0	20	255	5100
CA60	51	8.0	11	357	3927
CA60	52	8.0	25	256	6400
CA60	53	8.0	13	324	4212
CA60	54	8.0	13	229	2977
CA60	55	8.0	19	VAR	VAR
CA60	56	8.0	14	VAR	VAR
CA60	57	8.0	15	VAR	VAR
CA60	58	8.0	16	VAR	VAR
CA60	59	8.0	16	VAR	VAR
CA60	60	8.0	17	VAR	VAR
CA60	61	8.0	7	VAR	VAR
CA60	62	8.0	10	VAR	VAR
CA60	63	8.0	7	VAR	VAR
CA60	64	8.0	21	VAR	VAR
CA60	65	8.0	23	VAR	VAR
CA60	66	8.0	7	VAR	VAR

RESUMO DO AÇO

ACO	DIAM (mm)	C.TOTAL (m)	QUANT + 10% (Barras)	PESO + 10% (kg)
CA50	6.3	770.2	71	207.3
CA60	8.0	1820.3	167	790.1
CA60	5.0	14.3	2	2.4

PESO TOTAL (kg)
CA50 997.4
CA60 2.4

Volume de concreto (C-25) = 14.61 m³
Área de forma = 146.15 m²

Rosalbo F R da Silveira
Engenheiro Civil
Crea nº. 58.469/D-MG

ESTRUTURA DE CONCRETO ARMADO

OBRA INSTITUCIONAL
PREFEITURA MUNICIPAL DE GURUPI - TO

Conteúdo:
- ARMAÇÃO POSITIVA DAS LAJES ANEL DE FORRO;
- ARMAÇÃO NEGATIVA DAS LAJES ANEL DE FORRO;

Francha:
04 / 08