

# LEGENDA

## REVESTIMENTOS

- PISO**
  - 1 - PORCELANATO 60X60, BEGE, CLARO ACETINADO, RETIFICADO, MASSA ÚNICA
  - 2 - CIMENTADO DESEMPENADO JUNTA A CADA METRO
- PAREDE**
  - 1 - PINTURA ACRILICA PREMIUM, LAVÁVEL, COR BRANCO NEVE ACETINADO, SOBRE MASSA CORRIDA
  - 2 - PORCELANATO 60X30cm BEGE CLARO, ACETINADO, RETIFICADO
- TETO**
  - 1 - GESSO E PINTURA COR BRANCO GELÓ
  - 2 - TELHA TERMOCÚSTICA, E=50mm, PERFIL INFERIOR PLANO EM CHAPA METÁLICA

## BANCADAS E BALCÕES

- BANCADA EM GRANITO BRANCO, TESTEIRA H=10cm / RODA PIA EMBUTIDO H=10cm.**
- CUBA EM LOUÇA BRANCA 850mm**
- CUBA EM INOX DE EMBUTIR SIMPLES, 50X40X19cm (DEMAIS USOS).**
- B1** PIA 280X60cm, GRANITO BRANCO / H= 85cm, COOKTOP E CUBA INOX, 300X40cm, TORNEIRA DE MESA 3/4 DE VOLTA INOX POR ACIIONAMENTO TIPO ALAVANCA **1 UN**
- B3** BANCADA TIPO LHA 300X100cm, DUAS ALTURAS (110cm E 60cm) CONFORME DETALHE EM PROJETO **1 UN**
- B4** BALCÃO, GRANITO BRANCO / H= 85cm, 335X40cm, TESTEIRA 10cm, CONFORME DETALHE EM PROJETO **1 UN**
- B5** BANCADA TIPO LHA 300X100cm, H=110cm **1 UN**
- B6** PIA 50X50cm, GRANITO BRANCO / H= 80cm, CUBA LOUÇA BRANCO, TORNEIRA ACIIONAMENTO POR ALAVANCA TIPO ACESSÍVEL **5 UN**
- B7** PIA 585X80cm, CUBA LOUÇA BRANCA + CUBA INOX / H= 85cm **1 UN**
- B8** BANCO EM GRANITO BRANCO / H= 45 cm, 350X50cm **2 UN**

## ESQUADRIAS

- TODAS AS ESQUADRIAS EM VIDRO TEMPERADO DEVEM TER OS COMPONENTES METÁLICOS NA COR ALUMÍNIO NATURAL.**
- VIDRO TEMPERADO 8MM (JANELAS) E VIDRO TEMPERADO 10MM (PORTAS), VERDES**
- TODAS AS PORTAS PIVOTANTES DEVERÃO TER MAGNETA TIPO ALAVANCA**
- PORTAS E JANELAS DEVERÃO RECEBER ADESIVAMENTO JATEADO TRANSLÚCIDO, EXCETO J1, J2, PV3 E PV4**

## JANELAS

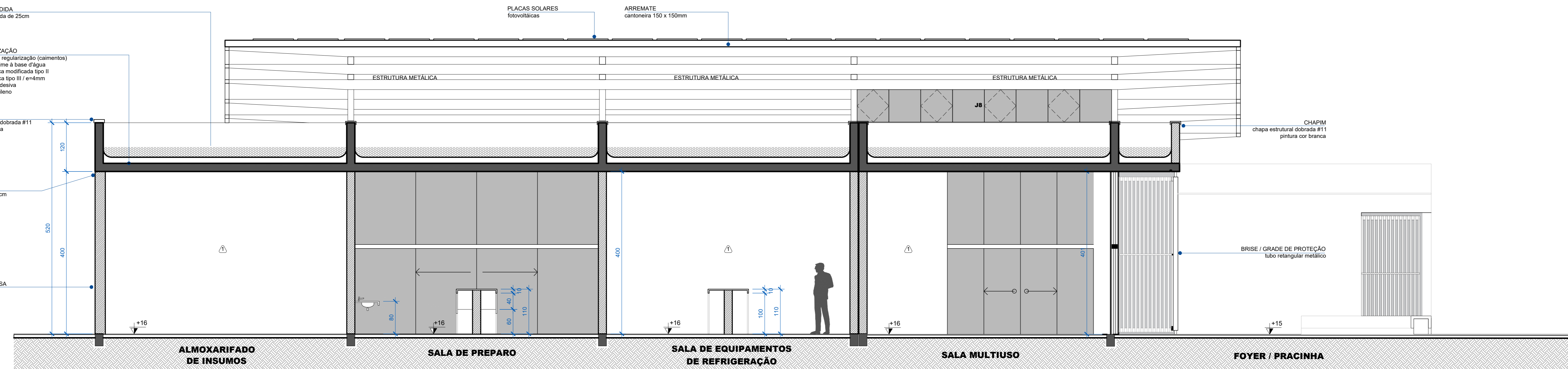
- J1** VIDRO TEMPERADO 10mm, CORRER, 550X240cm, PEITORIL 60cm **2 UN**
- J2** VIDRO TEMPERADO 10mm, CORRER, 800X240cm, PEITORIL 60cm **1 UN**
- J3** VIDRO TEMPERADO 8mm, MAXIM AIR, 500X100cm, PEITORIL 200cm **1 UN**
- J4** VIDRO TEMPERADO 8mm, MAXIM AIR, 550X100cm, PEITORIL 200cm **3 UN**
- J5** VIDRO TEMPERADO 8mm, MAXIM AIR, 200X100cm, PEITORIL 200cm **3 UN**
- J6** VIDRO TEMPERADO 8mm, MAXIM AIR, 340X100cm, PEITORIL 200cm **1 UN**
- J7** VIDRO TEMPERADO 8mm, CORRER, 335X100cm, PEITORIL 110cm **1 UN**
- J8** VIDRO TEMPERADO 8mm, BASCULANTE, 550X100cm, PEITORIL 520cm **1 UN**
- J9** VIDRO TEMPERADO 8mm, BASCULANTE, 660X150cm, PEITORIL 420cm **1 UN**

## PORTAS

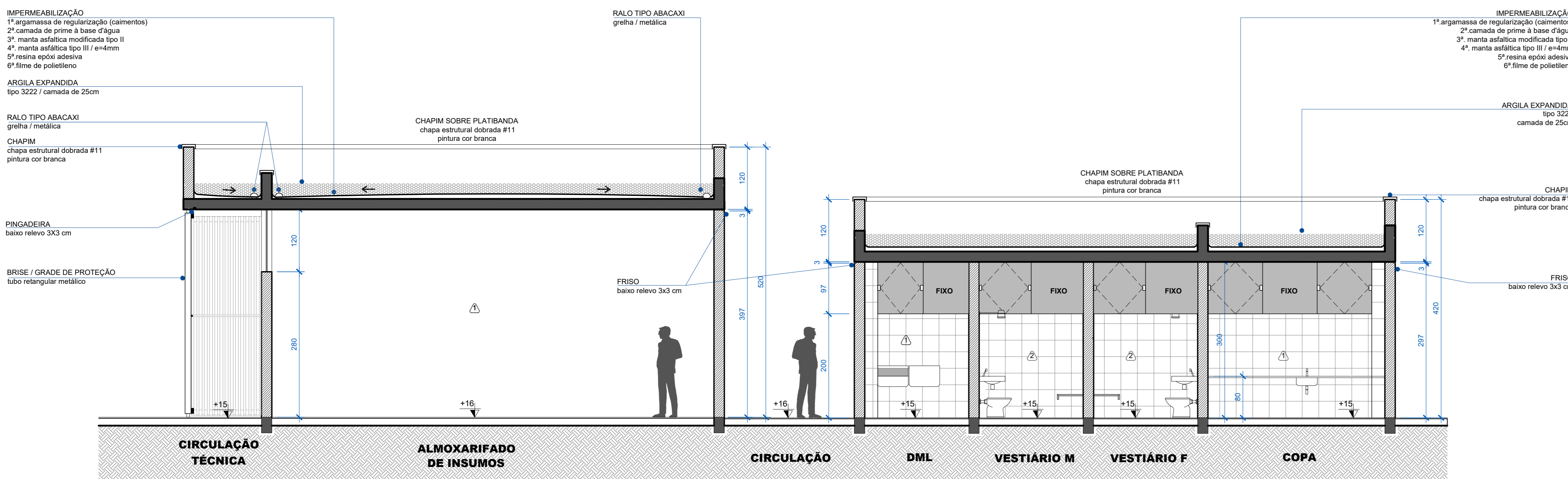
- PV1** - VIDRO TEMPERADO 10mm, PIVOTANTE, 2 FOLHAS, 250X210cm + BANDEIRA FIXA 350X250cm **2 UN**
- PV2** - VIDRO TEMPERADO 10mm, CORRER, 4 FOLHAS, 360X210cm + BANDEIRA FIXA 360X190cm **2 UN**
- PV3** - VIDRO TEMPERADO 10mm, CORRER, TIPO MÃO AMIGA, 850X210cm, 8 FOLHAS + BANDEIRA FIXA 850X180cm **1 UN**
- PV4** - VIDRO TEMPERADO 10mm, 100X210cm, 8 FOLHAS + BANDEIRA BASCULANTE 100X90cm (WCNE deve possuir barra de apoio inox, chapa metálica na base, maçaneta tipo alavanca, e abrir para fora do ambiente) **2 UN**
- PV5** - VIDRO TEMPERADO 10mm, 2 FOLHAS DE CORRER, 200X210cm, + BANDEIRA FIXA 200X180cm **2 UN**
- PV6** - VIDRO TEMPERADO 10mm, 4 FOLHAS FIXAS + 2 FOLHAS DE CORRER, 600X210cm, + BANDEIRA FIXA 600X180cm **1 UN**
- PV7** - VIDRO TEMPERADO 10mm, 4 FOLHAS, CORRER, 200X210cm, + BANDEIRA FIXA 200X90cm **1 UN**
- PV8** - VIDRO TEMPERADO 10mm, 2 FOLHAS, CORRER, 200X210cm, + BANDEIRA FIXA 200X90cm **1 UN**
- PF1** - PORTA FRIGORÍFICA, 200X210cm, ABRIR, 2 FOLHAS, COM VISOR **1 UN**
- PC1** - PORTA EM CHAPA METÁLICA, 170X210cm, ABRIR, 2 FOLHAS **1 UN**

## BRISE / PORTÕES

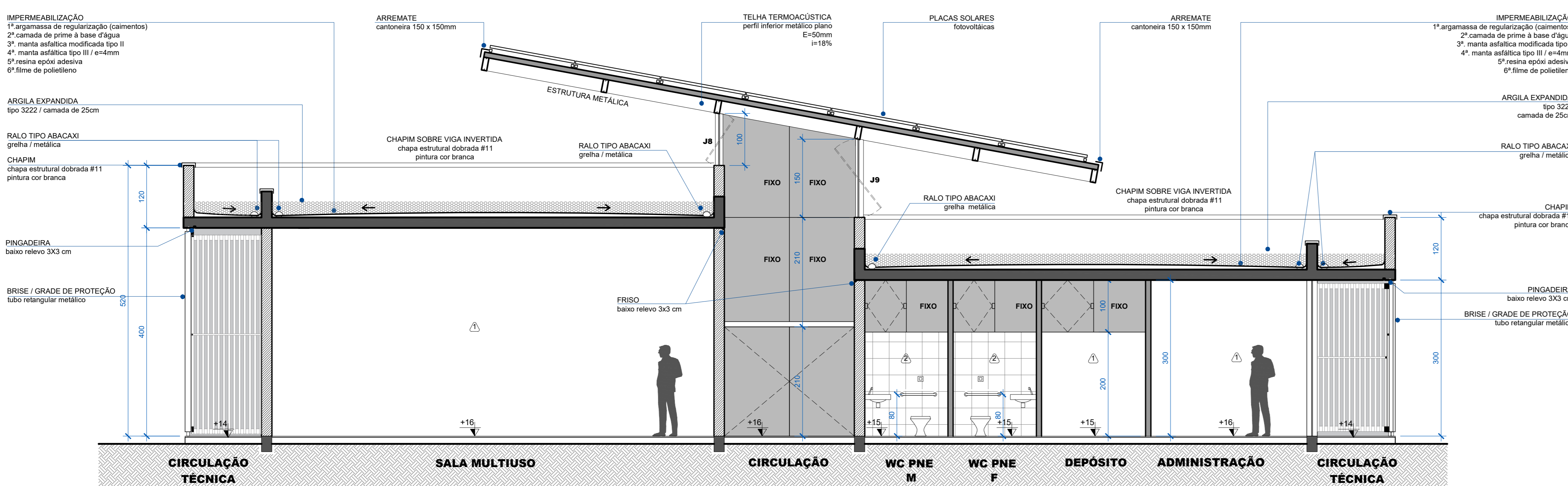
- BRISE 1** TUBO RETANGULAR 100X40cm A CADA 40mm H= 300cm **82,5 m²**
- BRISE 2** TUBO RETANGULAR 100X40cm A CADA 150mm H= 400cm **120 m²**
- BRISE 3** TUBO RETANGULAR 100X40cm A CADA 40mm H= 150cm **20 m²**
- PM1** PORTÃO PIVOTANTE EM TUBO RETANGULAR 100X4cm, CADA 4cm, MOVIMENTO EM CONJUNTO (TODAS AS FOLHAS DEVEM ABRIR EM UM SÓ MOVIMENTO) H= 400cm **40 m²**
- PM2** PORTÃO PIVOTANTE EM TUBO RETANGULAR 100X4cm, CADA 4cm, MOVIMENTO EM CONJUNTO / H= 300cm **7,5 m²**
- PM3** PORTÃO DE CORRER EM TUBO RETANGULAR 100X4cm, CADA 4cm H= 300cm **4 m²**
- PM4** PORTÃO GRADIL TIPO NYLOR, 450 X 200cm **1 UN**



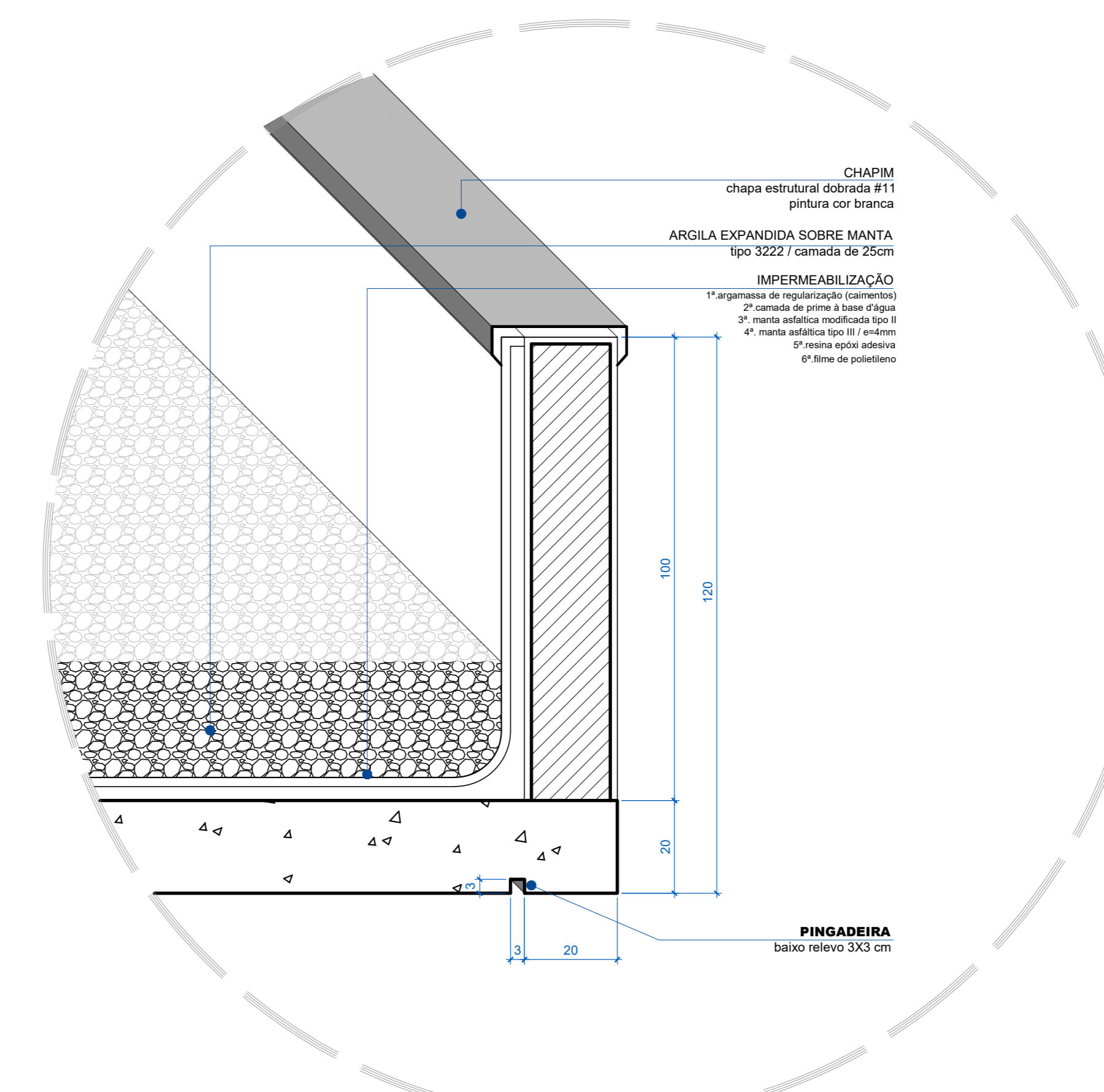
**CORTE AA**  
ESC 1 : 50



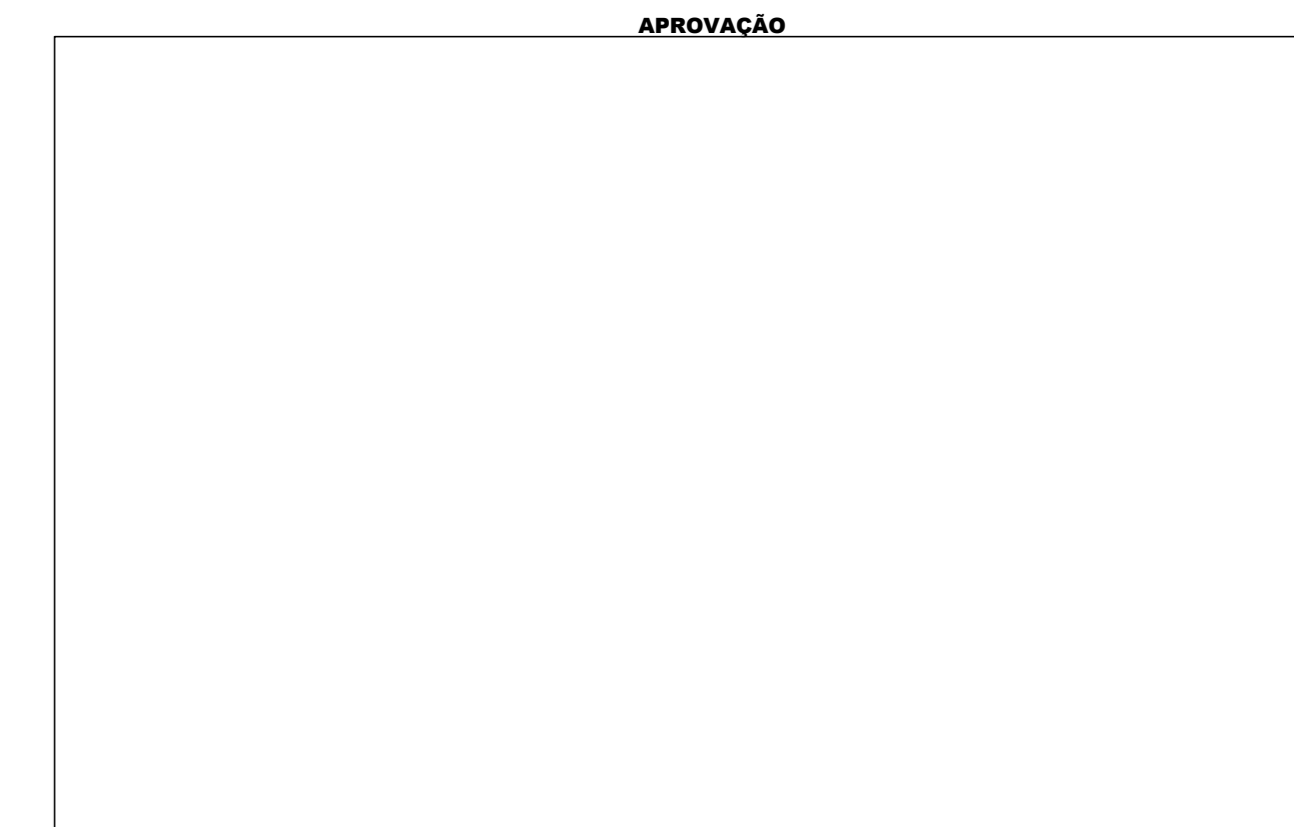
**CORTE BB**  
ESC 1 : 50



**CORTE CC**  
ESC 1 : 50



**PINGADEIRA / IMPERMEABILIZAÇÃO**  
DETALHE  
ESC 1 : 10



## PROJETO BÁSICO DE ARQUITETURA

OBRA: **CONSTRUÇÃO DA CENTRAL DA REDE DE FRIOS** PRANCHA: **12/14**

ÁREAS / TAXAS / ÍNDICES:  
 TERRENO **2.649,47 m²**  
 CONSTRUÍDA **613,10 m²**  
 PERMEÁVEL **1023,88 m²**

TX. PERMEABILIDADE **61,35%**  
 TX. OCUPAÇÃO **23,14%**  
 LA. PROVEITAMENTO **0,23**

ASSUNTO:  
**CORTES AA / BB / CC**  
**DETALHE PINGADEIRA**

AUTOR: **ARQº RUI RIBEIRO DOS SANTOS JUNIOR**  
 RESPONSÁVEL TÉCNICO: \_\_\_\_\_

OS DIREITOS AUTORAIS DESTA OBRA PERTENCEM AO AUTOR E PROIBIDA A SUA REPRODUÇÃO, MODIFICAÇÃO OU ALTERAÇÃO. LEI 5194/98.