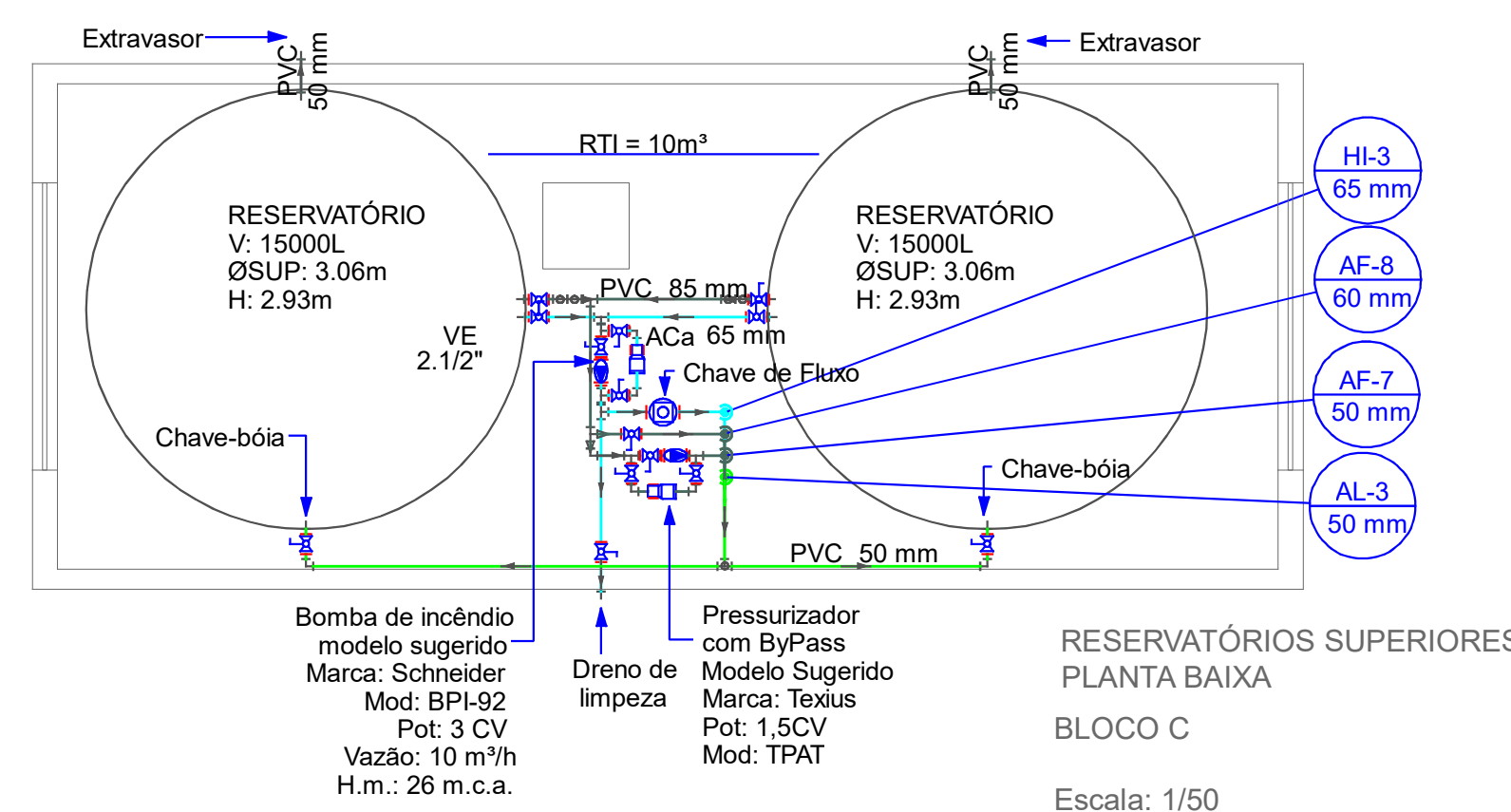
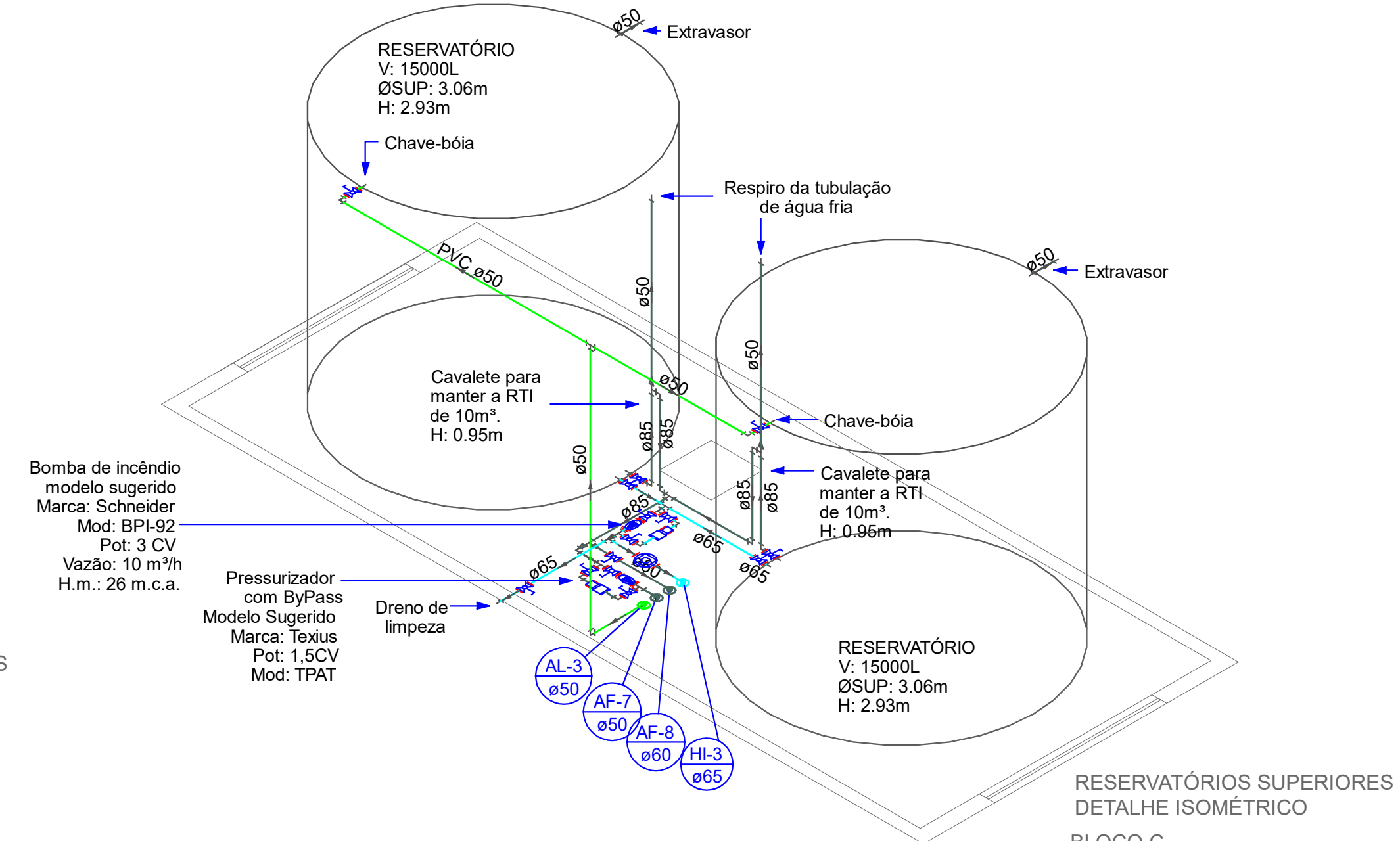


HI-3 - Aço carbono ø65mm - coluna de incêndio
 AL-3 - PVC Ø50mm - coluna de alimentação, vai para reservatórios superiores
 AF-9 - PVC Ø50mm - Alimenta 8º e 7º pavimento, pressurizada.
 AF-8 - PVCØ60mm - Alimenta os demais pavimentos.

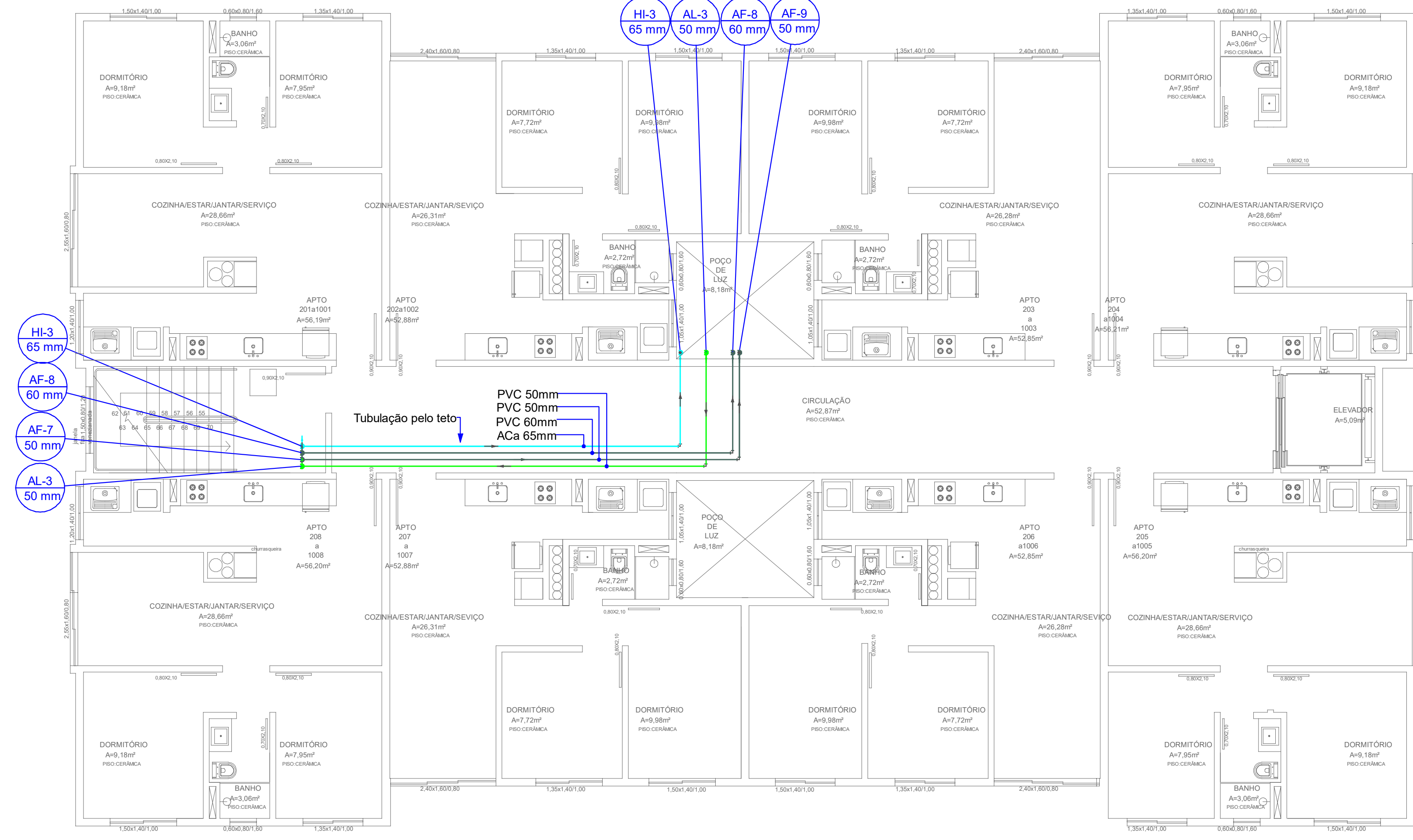


RESERVATÓRIOS SUPERIORES
 PLANTA BAIXA
 BLOCO C
 Escala: 1/50

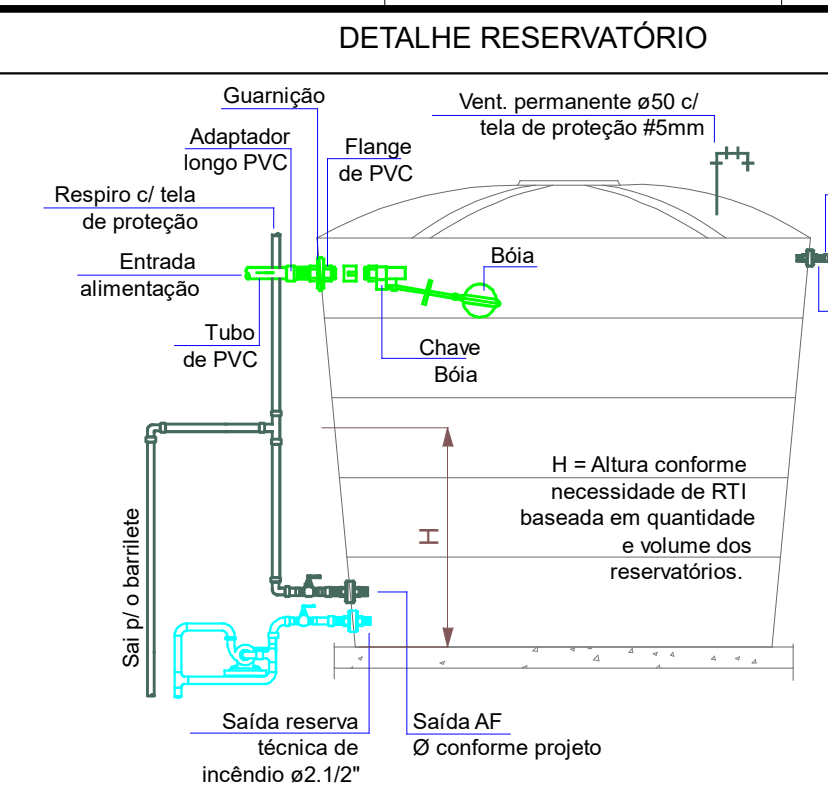


RESERVATÓRIOS SUPERIORES
 DETALHE ISOMÉTRICO
 BLOCO C
 Escala: 1/50

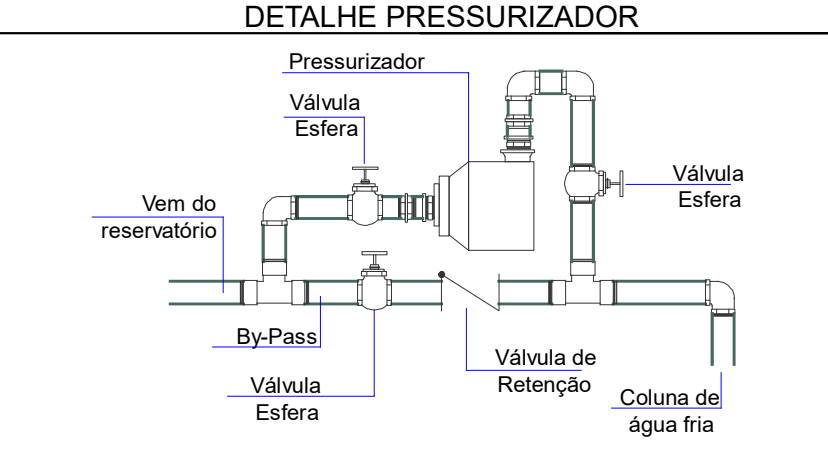
HI-3 - Aço carbono ø65mm - coluna de incêndio
 AL-3 - PVC Ø50mm - coluna de alimentação, vai para reservatórios superiores
 AF-9 - PVC Ø50mm - Alimenta 8º e 7º pavimento, pressurizada.
 AF-8 - PVCØ60mm - Alimenta os demais pavimentos.



PLANTA 8º PAVIMENTO
 Tubulação pelo teto
 ÁREA:501,59m²
 BLOCO C
 Escala: 1/75



NOTAS
 - As ligações hidráulicas de PVC (entrada, saída, limpeza e ladrão) na caixa d'água devem ser feitas por meio de adaptadores longos com flanges, providas de guarnição, instaladas nas superfícies planas das caixas, como indicado nos detalhes.
 - As flanges devem ser sempre apertadas após a instalação da canalização a fim de, caso necessário, compensar com arruelas de borracha as eventuais diferenças de encosto com as paredes da caixa.
 - É importante dotar de certa flexibilidade as tubulações instaladas, a fim de não exercerem esforços nas paredes da caixa, no caso de eventuais deformações, principalmente no caso de ligações entre si de 2 ou mais caixas em paralelo.



OBSERVAÇÕES GERAIS

ÁGUA FRIA
 1- As tubulações de água fria, serão executadas em PVC Classe 15.
 2- As esperas de água fria serão com conexões Ø25mmx3/4" ou Ø25mmx1/2".
 3- As tubulações de água fria pelo piso recomenda-se o uso de tubos e conexões PPR.

ÁGUA QUENTE
 1- A alimentação do sistema de aquecimento será executada com tubulações e conexões em PPR.
 2- A rede de distribuição de água quente, será executada com tubulações e conexões em PPR.

LEGENDA - TUBOS E CORES

HIDRÁULICO	ALIMENTAÇÃO E RECALQUE	
	ÁGUA QUENTE	
	ÁGUA FRIA	
	REDE DE HIDRANTE	

ÍNDICE DE PLANTAS

H1	Subsolo 2
H2	Subsolo 1
H3	1º Pavimento e Pavimento tipo - BLOCO A
H4	1º Pavimento e Pavimento tipo - BLOCO B
H5	1º Pavimento e Pavimento tipo - BLOCO C
H6	10º Pavimento (Teto) e Reservatórios - BLOCO A
H7	10º Pavimento (Teto) e Reservatórios - BLOCO B
H8	8º Pavimento (Teto) e Reservatórios - BLOCO C
H9	Esquema Vertical
H10	Detalhes Isométricos

REVISÕES

Nº	ALTERAÇÃO	PROJETISTA	DATA

PROJETO HIDRÁULICO

PAVIMENTO:
8º Pavimento (Teto) e Reservatórios BLOCO C

OBRA:
 CONDOMÍNIO RESIDENCIAL VILLA ROMANA
 RUA ÂNGELO GARDIN - FARROUPILHA - RS

RESPONSÁVEL TÉCNICO:
 ALEXANDRE VIEL CREA: 104.258

PROPRIETÁRIO:
 PARISOTTO CONSTRUÇÕES LTDA

ESCALA: Indicada DATA: SET/2017



H8